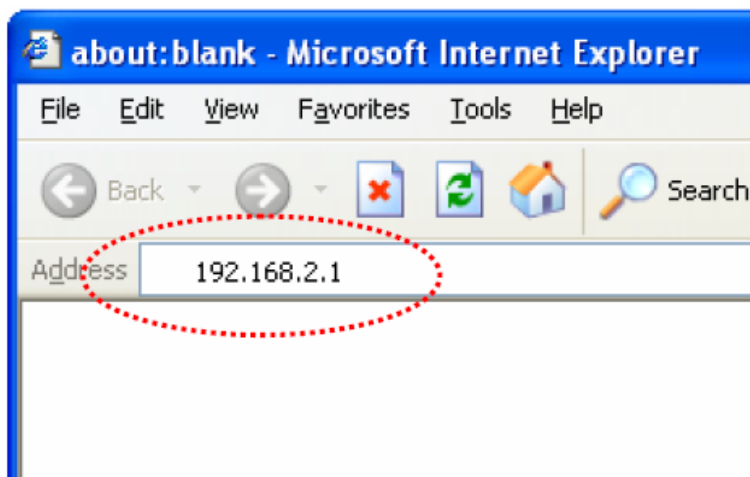
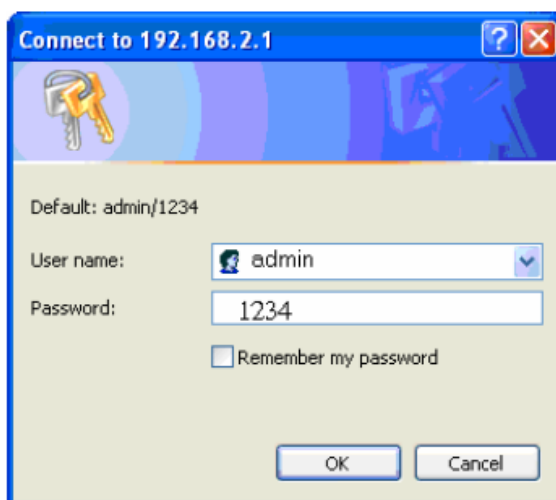


פתח דף אינטרנט ורשום את כתובת ה IP של הנתב בשורת הכתובות <http://192.168.2.1>



החלון למטה אמור להיפתח :



## ה"סטיק" אמור להיות מחוץ לראוטר בעת ההתקנה!

בשלב זה הכנס את שם המשתמש והסיסמה כששם המשתמש הוא **admin** באותיות קטנות והסיסמה **1234**.

במידה ולא הגעת לעמוד זה (דף לבן או הודעות שגיאה אחרות בדוק שהמחשב שלך מוגדר כמו בסעיפים הקודמים, ופעל לפי

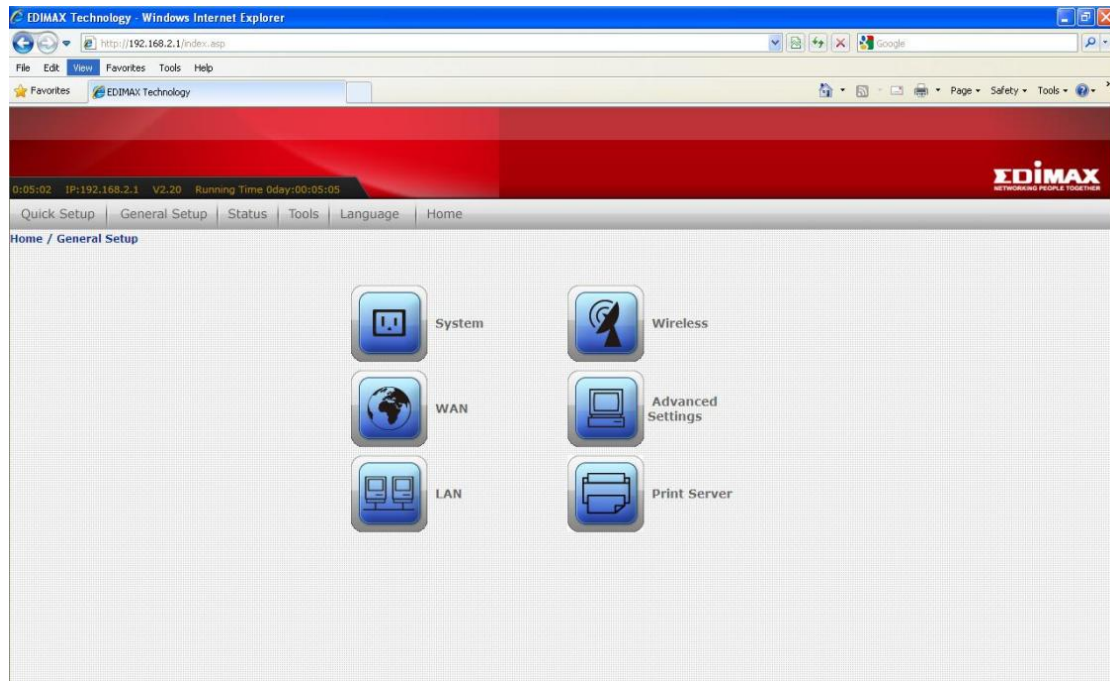
התהליך הבא:

לחץ בדפדפן למעלה על **כלים / Tools**, ולחץ על **אפשרויות אינטרנט / Internet Options**, כנס ללשונית **חיבורים / connections**

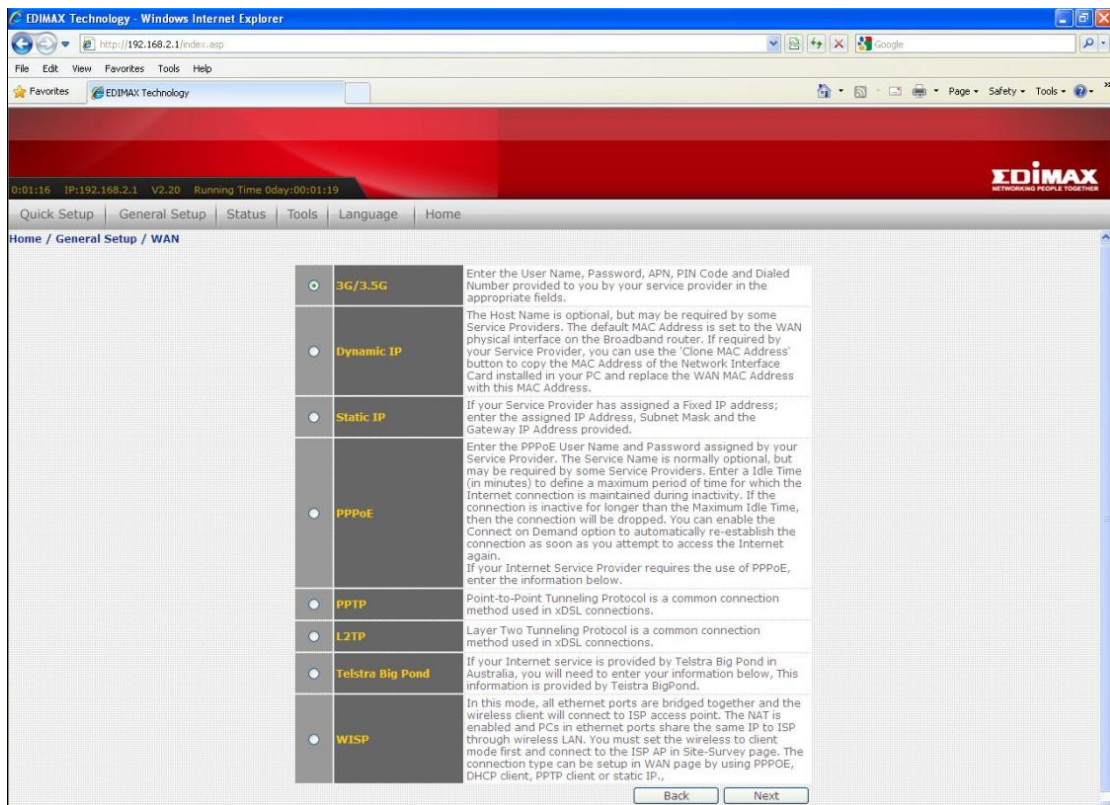
וסמן שם את **אף פעם על תחייגן חיבור / Never dial a connection** ואז לחץ למטה על **הגדרות LAN / LAN Settings** ובמסך

שנפתח **שלא יהיה שום דבר שמסומן ב-V** לאחר מכן לחץ על **אישור / OK** ועוד פעם **אישור / OK**. כעת נסה שוב להיכנס לכתובת.

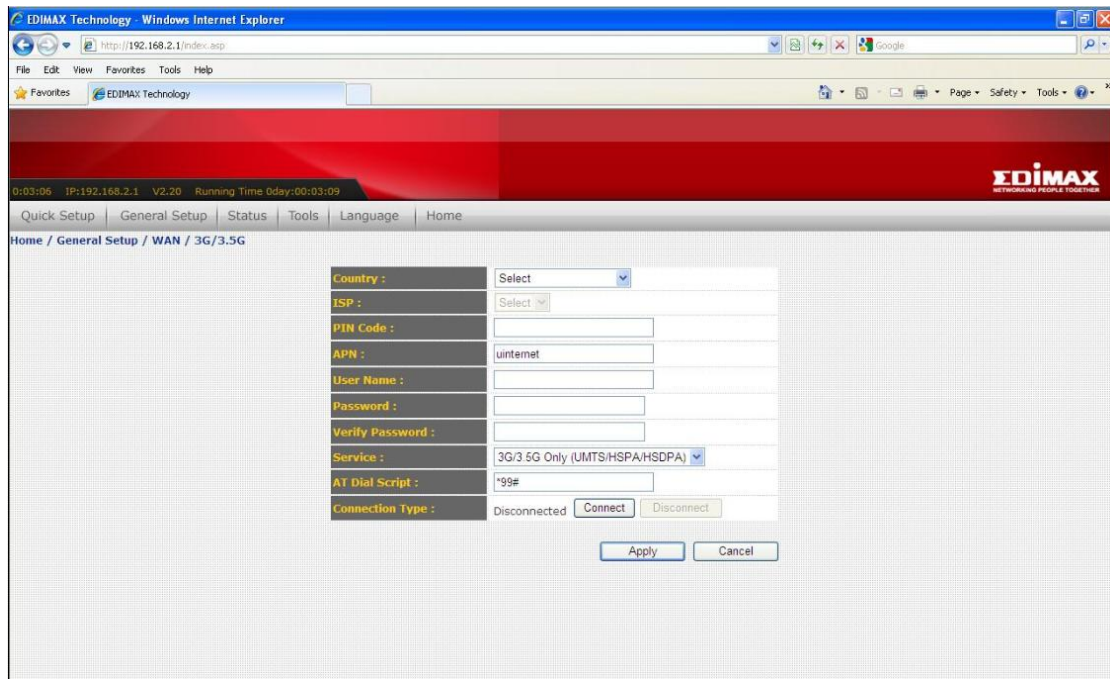
## לחץ על GENERAL SETUP :



ואז על wan ולסמן את 3g/3.5g . לאחר מכן ללחוץ על next :



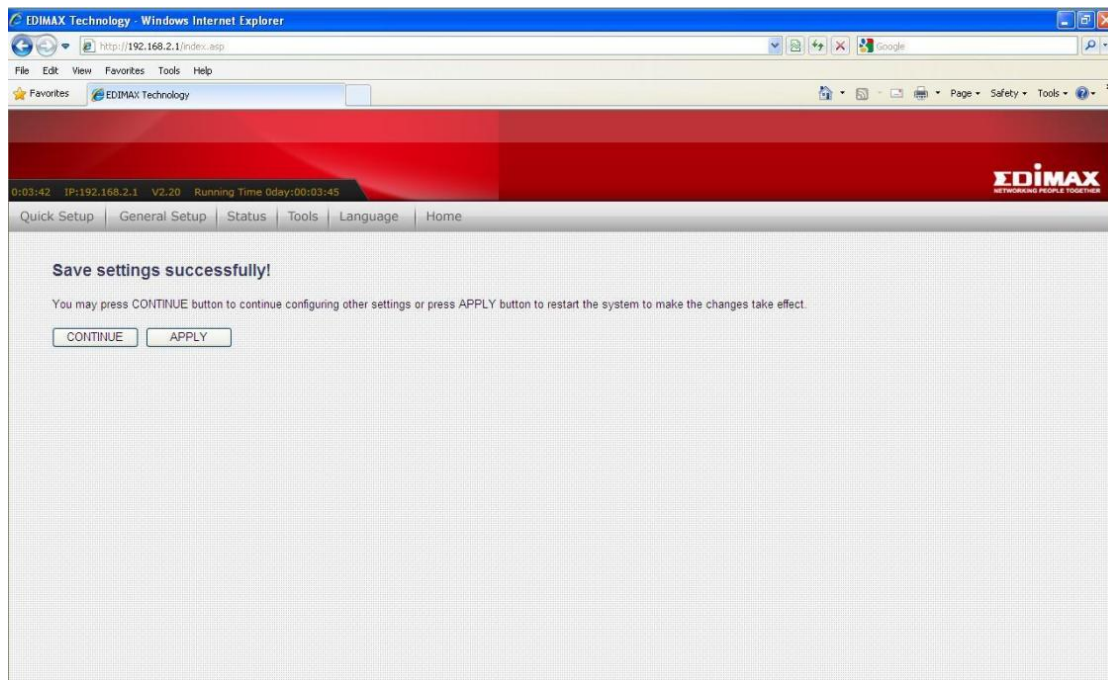
בחלון הבא יש לשנות אך ורק את שורת ה-APN בהתאם ל"סטיק" הנמצא ברשותכם :



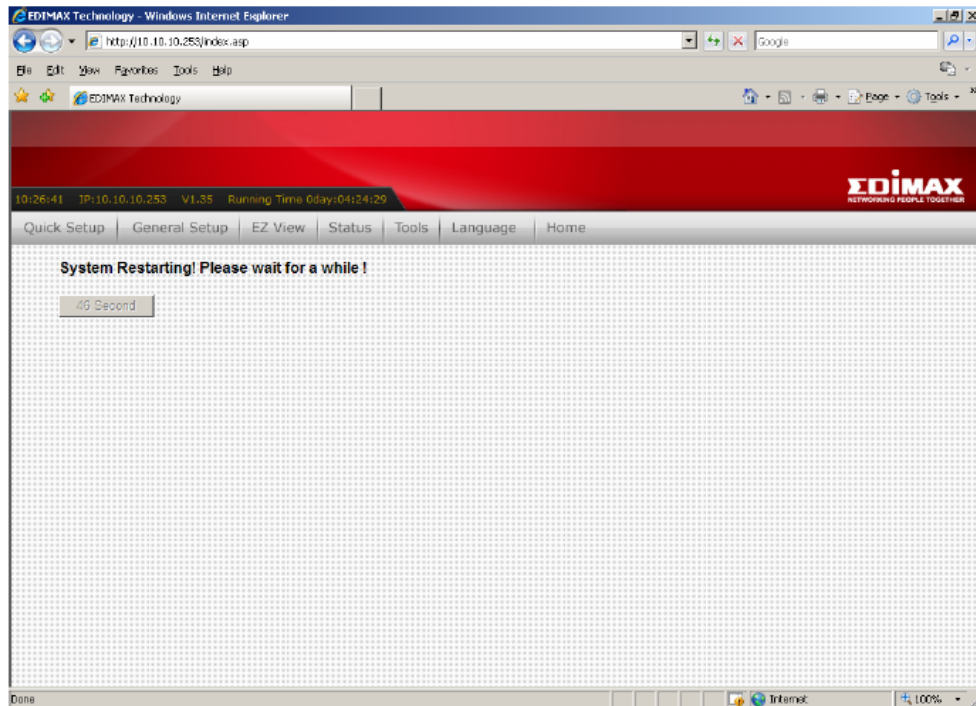
**סוגי נט סטיקים נתמכים**

<u>פלאפון</u>	<u>סלקום</u>	<u>אורנג'</u>
ICON 225	ICON 225	ICON 225
ZTE 636	ZTE 636	ZTE 636
ZTE 637	ZTE 637	ZTE 637
Internet.pelephone.net.il	internetg	uinternet

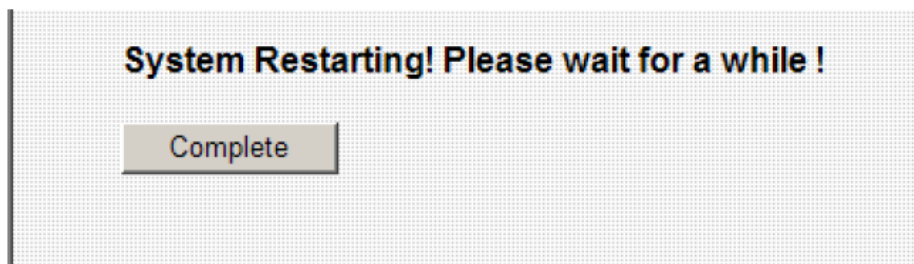
ללחוץ על apply ושוב פעם על apply



להמתין לסיום הספירה לאחור ואז ללחוץ על OK.



לחץ על **Complete**.



כעת ניתן לחבר את ה"סטיק" חזרה , להמתין כחצי דקה עד לסנכרון מלא עם הראוטר ולהתחיל לגלוש.

בהצלחה!