

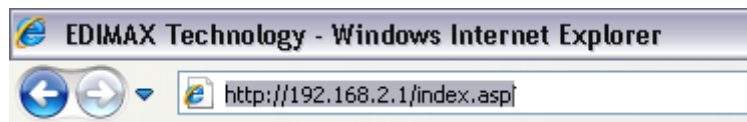
פתיחת פורטים בנתב מדגם br6428ns

פתיחת פורטים נועדה כדי לאפשר גישה מבחוץ למכשיר ברשת המקומית שלנו(לדוגמא לפנות מבחוץ למצלמת IP שנמצאת ברשת המקומית, על מנת שיתאפשר להסתכל על המצלמה מרחוק).

*כדי לפתוח פורטים יש לדאוג שהמכשיר שאליו אנו מעוניינים לפנות יקבל כתובת קבועה ברשת המקומית, כך שתמיד תהיה למכשיר אותה הכתובת, כמו כן בזמן ההגדרה יש לציין את כתובת המכשיר אליו רוצים לפנות מבחוץ(צעד מספר 8 במדריך).

*כדי לפתוח פורטים למען מחשב מסויים, יש להגדיר למחשב זה כתובת ידנית קבועה בכרטיס הרשת-ניתן למצוא מדריך להגדרת כתובת ידנית קבועה למחשב בכרטיס הרשת באתר שלנו(מרכז תמיכה-edimax)-פתיחת פורטים בנתב/מודם נתב-<הקצאת כתובת ip ידנית למחשב).

1.פתחו את דפדפן האינטרנט (אינטרנט אקספלורר וכד') בשורת הכתובות , הקלידו את הכתובת הבאה <http://192.168.2.1>



2.לחצו **enter**

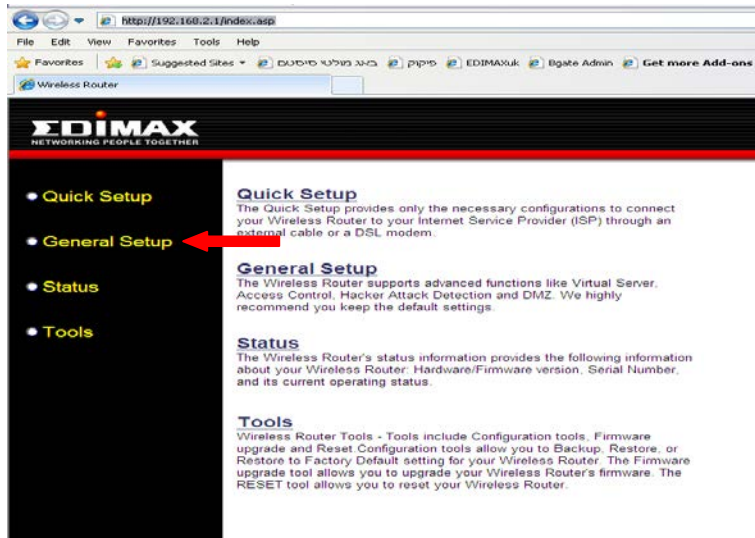
3.הכניסו את שם וסימט הגישה לממשק ניהול הנתב:

שם משתמש:admin סיסמא:1234

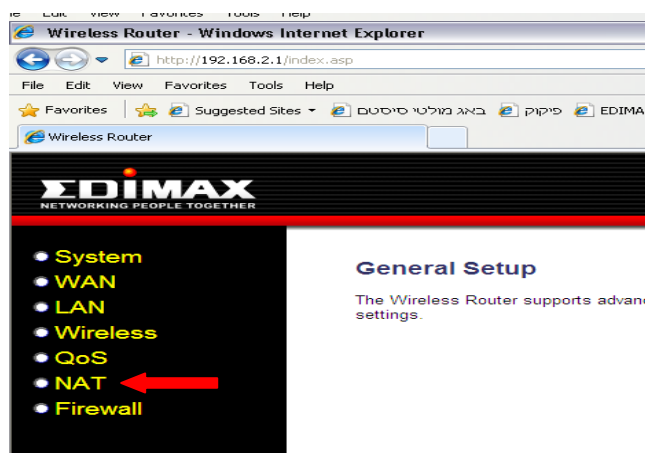
והקש על **OK** .



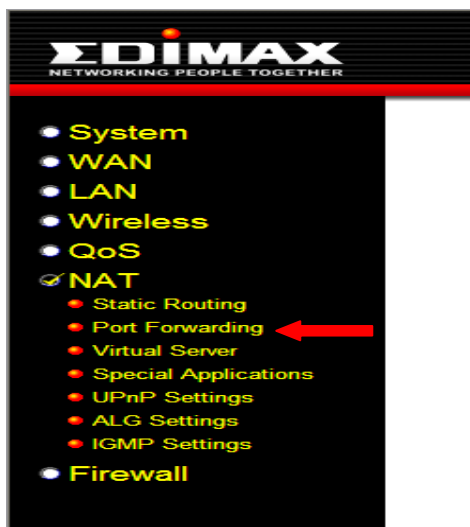
4. לפניכם ממשק ניהול הנתב. לחצו על **General Setup**



5. לחצו על **NAT**



6. לחצו על **port forwarding**



7. סמנו ב V את Enable port forwarding

Port Forwarding ⓘ

Entries in this table allow you to automatically redirect common network services to a specific machine behind the NAT firewall. These settings are or you wish to host some sort of server like a web server or mail server on the private local network behind your Gateway's NAT firewall.

Enable Port Forwarding

Private IP	Computer Name	Type	Port Range	Comment
<input type="text"/>	<< -----Select----- >>	Both	<input type="text"/> - <input type="text"/>	<input type="text"/>

• Current Port Forwarding Table

NO.	Computer Name	Private IP	Type	Port Range	Comment	Select

8. כעת מלאו אחר ההוראות הבאות:

תחת כותרת ה **Private ip** הכניסו את כתובת ה ip הקבועה של המכשיר שבשבילו ברצונכם לפתוח את הפורטים (מלצמה, מחשב וכד'), הכתובת צריכה להיות בטווח של הראוטר (192.168.2.אא – רצוי שהמספר האחרון יהיה בין 2 ל 99), אם הכתובת של המצלמה/המכשיר אינה בטווח של הראוטר, יש לשנות את הכתובת של המכשיר ורק אז לפתוח את הפורטים.

תחת הכותרת **port range** הכניסו את טווח הפורטים שברצונכם לפתוח, במידה וברצונכם לפתוח פורט ספציפי עליכם להכניס את מספר הפורט שברצונכם לפתוח משני צידי המקף (80-80 לדוגמא).

תחת הכותרת **comment** כיתבו את שם המכשיר שלמענו הפורט נפתח (camera, dv) וכד', *הוראה זו מבצעים רק למען הנוחיות ולא חובה למלא שורה זו).

לאחר ביצוע ההוראות אלו יש ללחוץ על **add** ולחזור על ההוראות אלו במידה ויש צורך בפתיחה של כמה פורטים.

Port Forwarding ⓘ

Entries in this table allow you to automatically redirect common network services to a specific machine behind the NAT firewall. These set you wish to host some sort of server like a web server or mail server on the private local network behind your Gateway's NAT firewall.

Enable Port Forwarding

Private IP	Computer Name	Type	Port Range	Comment
192.168.2.45	<< -----Select----- >>	Both	50000 - 60000	camera

• Current Port Forwarding Table

NO.	Computer Name	Private IP	Type	Port Range	Comment	Select

9. לחצו על APPLY

Port Forwarding

Entries in this table allow you to automatically redirect common network services to a specific machine behind the NAT firewall. These settings allow you to host some sort of server like a web server or mail server on the private local network behind your Gateway's NAT firewall.

Enable Port Forwarding

Private IP	Computer Name	Type	Port Range	Comment
192.168.2.45	<< -----Select----- >>	Both	50000 - 60000	camera

• Current Port Forwarding Table

NO.	Computer Name	Private IP	Type	Port Range	Comment	Select

10. לחצו על APPLY

Save settings successfully!

You may press CONTINUE button to continue configuring other settings or press APPLY button to restart the system to make the changes take effect.

11. המתינו במשך 30 שניות לסיום הספירה לאחור ולאחר מכן לחצו על OK

System Restarting! Please wait for a while !

להסברים ומדריכים נוספים על מוצרי EDIMAX כנסו לאתר האינטרנט שלנו:

<http://www.pikok.co.il>

לתמיכה טכנית טלפנו אלינו בימים א-ה, בין השעות 09:00-17:00

09-7601346 לטלפון

פיקוק מחשבים (1986) בע"מ