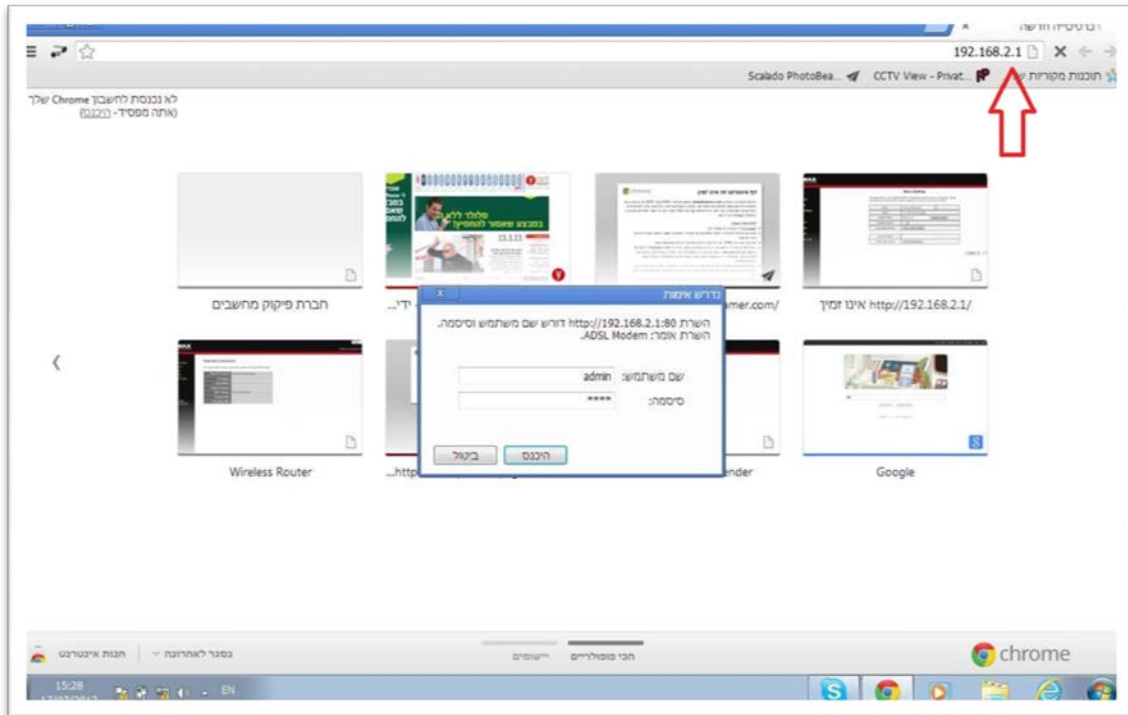


הגדרת פורטים למודם נתב AR 7186

- יש להקיף לבצע את השלבים הבאים, ממחשב המחובר באמצעות כבל רשת לנתב (לא אלחוטי).

יש לפתוח כל דפדפן אינטרנט ולהכניס את הכתובת 192.168.2.1 בשורת הכתובת (URL) ואז יפתח חלון של שם משתמש וסיסמה

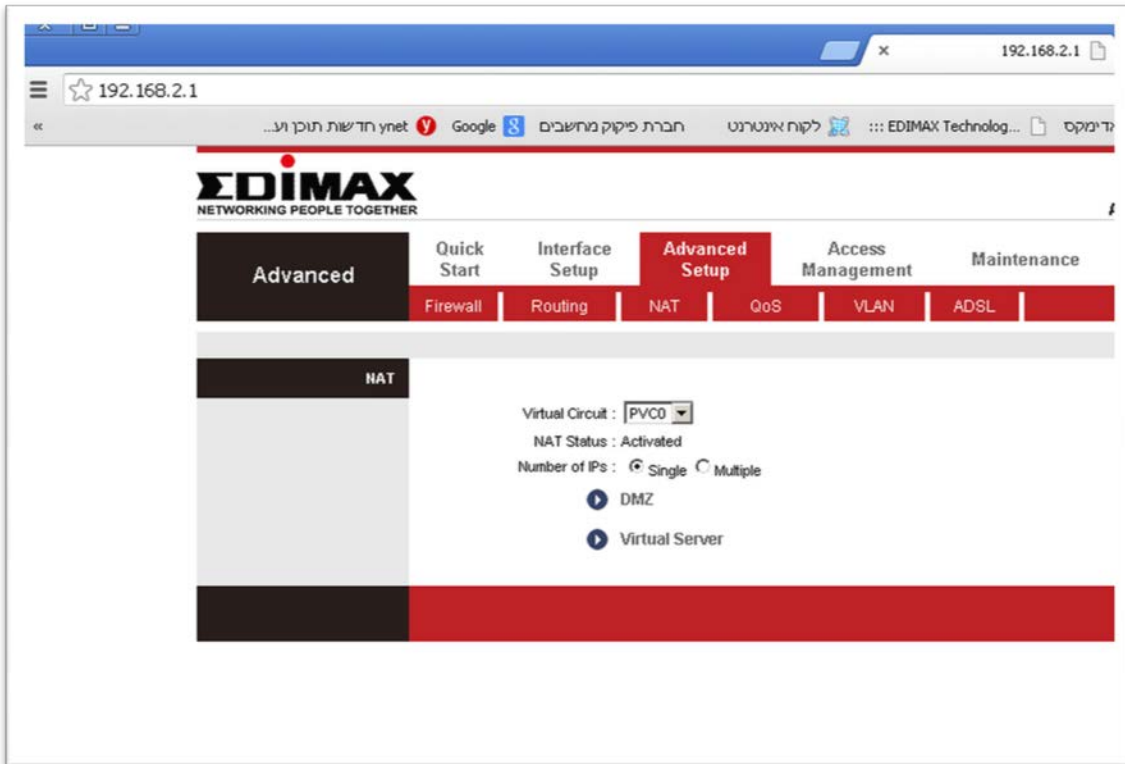


הכנס את שם וסימת הגישה לממשק ניהול הנתב: והקש על **OK** (יפתח החלון שבסעיף 11)

admin
1234

שם משתמש:
סיסמא:

לאחר שיפתח האתר של אדימקס יש לבחור את האפשרות **Advanced Setup** ולבחור את האפשרות **NAT** כגן אתה יכול לבחור שני אפשרויות **DMZ** או **Port Forwarding (Virtual Server)**



הסבר דוגמא איך לפתוח פורט 6036 לכתובת 192.168.2.101 באמצעות Port Virtual Server - Forwarding, ואז ללחוץ apply .

באפשרות **application** יש להכניס את השם של התוכנה או מוצר (לדוגמא DVR)

באפשרות **start port** יש לרשום את מספר הפורט לדוגמא 6036 .

וגם ב **end port** אותו מספר פורט 6036 .

באפשרות **local ip address** יש להכניס את ה IP של המוצר שיהיו שייכים הפרטים אלו , לדוגמא 192.168.2.101 .

ולבצע **save** .

EDIMAX NETWORKING PEOPLE TOGETHER ADSL Router

Advanced Quick Start Interface Setup **Advanced Setup** Access Management Maintenance Status

Firewall Routing NAT QoS VLAN ADSL

Virtual Server

Virtual Server for : Single IP Account

Rule Index : 1

Application : DVR

Protocol : ALL

Start Port Number : 6036

End Port Number : 6036

Local IP Address : 192.168.2.101

Virtual Server Listing

Rule	Application	Protocol	Start Port	End Port	Local IP Address
1	-	-	0	0	0.0.0.0
2	-	-	0	0	0.0.0.0
3	-	-	0	0	0.0.0.0
4	-	-	0	0	0.0.0.0
5	-	-	0	0	0.0.0.0
6	-	-	0	0	0.0.0.0
7	-	-	0	0	0.0.0.0
8	-	-	0	0	0.0.0.0
9	-	-	0	0	0.0.0.0
10	-	-	0	0	0.0.0.0
11	-	-	0	0	0.0.0.0
12	-	-	0	0	0.0.0.0
13	-	-	0	0	0.0.0.0
14	-	-	0	0	0.0.0.0
15	-	-	0	0	0.0.0.0
16	-	-	0	0	0.0.0.0

SAVE DELETE BACK CANCEL

במידה ויש יותר מפורט אחד לפתוח יש ללחוץ על **RULE Index 2** וכך גם באחרים .

EDIMAX NETWORKING PEOPLE TOGETHER ADSL Router

Advanced Quick Start Interface Setup **Advanced Setup** Access Management Maintenance Status

Firewall Routing NAT QoS VLAN ADSL

Virtual Server

Virtual Server for : Single IP Account

Rule Index : 2

Application :

Protocol : ALL

Start Port Number : 0

End Port Number : 0

Local IP Address : 0.0.0.0

Virtual Server Listing

Rule	Application	Protocol	Start Port	End Port	Local IP Address
1	DVR	ALL	6036	6036	192.168.2.101
2	-	-	0	0	0.0.0.0
3	-	-	0	0	0.0.0.0
4	-	-	0	0	0.0.0.0
5	-	-	0	0	0.0.0.0
6	-	-	0	0	0.0.0.0
7	-	-	0	0	0.0.0.0
8	-	-	0	0	0.0.0.0
9	-	-	0	0	0.0.0.0
10	-	-	0	0	0.0.0.0
11	-	-	0	0	0.0.0.0
12	-	-	0	0	0.0.0.0
13	-	-	0	0	0.0.0.0
14	-	-	0	0	0.0.0.0
15	-	-	0	0	0.0.0.0
16	-	-	0	0	0.0.0.0

SAVE DELETE BACK CANCEL

להסברים ומדריכים נוספים על מוצרי EDIMAX כנסו לאתר האינטרנט שלנו:
www.pikok.co.il

לתמיכה טכנית טלפנו אלינו בימים א-ה, בין השעות 8:40-17:30
לטלפון 09-7601346

פיקוק מחשבים (1986) בע"מ