

# מדריך למשתמש: BR-6478AC



# מדריך למשתמש BR-6478AC

## תכונות עיקריות:

- התקנה פשוטה ומהירה.
- מהירות חיבור קווי עד 1000 Mbps.
- מהירות חיבור אלחוטי עד 1200Mbps (תקן AC).

## תרשים כללי לחיבור הרשת הביתית:

חיבורים הנעשים בכבל רשת:

- הנתב מחובר בשקע WAN (בצבע כחול) למודם של ספק התשתית.
- הנתב מחובר בשקע 1 עד 4 (בצבע צהוב) לציוד הקצה.



**הערה:** בנוגע לציוד הקצה, כדוגמת מחשב: לחיבור אלחוטי יש צורך בכרטיס רשת אלחוטי תקין ולחיבור חוטי יש צורך בכרטיס רשת קוויית תקין.

**הערה:** חיבור לאינטרנט אפשרי רק עם ציוד של ספק תשתית וספק אינטרנט.

## הוראות התקנת נתב BR-6478AC:

### סעיף א': שלבים להתקנת הנתב:

1. יש לנתק את המודם מהחשמל (בד"כ מסופק מחברת התשתית).
2. יש לחבר את המודם מהחיבור המתאים (בד"כ מסומן ETH) לנתב אדימקס לחיבור המסומן WAN בצבע כחול, בצידו האחורי של הנתב.
3. יש לחבר כבל רשת מחיבור המסומן במספר 1 בנתב BR-6478AC לחיבור של כרטיס הרשת במחשב ממנו נבצע את ההתקנה.
4. יש לחבר לחשמל את המודם ולהמתין כדקה.
5. יש לחבר את הנתב BR-6478AC לחשמל ולהמתין כדקה.

**הערה:** חיבור ציוד הקצה לנתב יתבצע לאחר סיום כל שלבי ההתקנה מטעמי נוחיות בלבד.

**הערה:** אין לבצע התקנה ראשונית של הנתב בצורה אלחוטית.

6. יש לפתוח דפדפן אינטרנט (כדוגמת אינטרנט אקספלורר) ולהיכנס לכתובת הבאה: <http://wdimax.setup> או כתובת 192.168.2.1

**הערה:** בשלב זה לא יהיה חיבור לאינטרנט, אך אם אין חיבור למסך של EDIMAX יש לשנות את הגדרות הרשת להשגת כתובת IP באופן אוטומטי. ראה נספח 1 בעמוד מספר 4.

7. בעמוד הראשון יש לבחור את השפה בצד העליון הימני של המסך וללחוץ על "Get Started".



.8

9. בשלב זה יוצג המסך משמאל המתאר את אופן החיבור של המחשב, הנתב והמודם אחד אל השני. כעת יש ללחוץ על כפתור "Next". שלב זה יקח כשתי דקות שבמהלכם יוצג על המסך שעון המתנה.

**הערה:** במידה ותתבקשו יש למלא את שם המשתמש והסיסמא שקיבלתם מספק האינטרנט.

01. כשהחיבור אל ספק האינטרנט יעבור בהצלחה, תוצג ההודעה "Internet is now connected". לאחר הופעת ההודעה יש ללחוץ על כפתור Next

11. בשלב זה תתבקשו לקבוע את שם הרשת (SSID) לכל אחד מהתדרים ובנוסף את סיסמת ההצפנה לכל אחת מהרשתות. יש לציין שסיסמת ההצפנה נקבעת באופן אוטומטי בפרוטוקול WPA2 בכדי לאפשר תקשורת במהירות גבוהה.

21. לחיצה על כפתור Next תסיים את מהלך האשף. כעת יוצגו על המסך פרטי החיבור לרשת האינטרנט הכוללים שמות וסיסמאות. בשלב זה מומלץ לשמור את הפרטים לקובץ טקסט או אפילו להדפיס ולשמור את ההדפס.

31. כעת יש ללחוץ על "Next" בכדי לשמור את הנתונים בנתב ולבצע איתחול מחדש. תהליך זה אורך כדקה ובסיומו מוצגת ההודעה "You have successfully completed the configuration"

**הערה:** יש להמתין עד סיום ההתקנה ולא לנתק את הנתב מהחשמל.

**הערה:** שם הרשת: יש לקבוע שם חדש לרשת האלחוטית (בכדי למנוע בעיות הנובעות מכך שמחשבים "זוכרים" את הסיסמאות לרשתות לפי שם הרשת) ולהשתמש רק באותיות באנגלית, במספרים, או בשילוב ביניהם.

**הערה:** מומלץ לכתוב את שם הרשת והסיסמא על מדבקה ולהדביקה בתחתית הנתב במיקום שלא מסתיר את פתחי האוורור או את הברקוד של הנתב.



## עכשיו הנתב שלך מותקן!

### נספח 1:

בכדי להמשיך בתהליך ההתקנה יש להגדיר את כרטיס הרשת כך שיקבל את כתובת ה-IP באופן אוטומטי לפי ההוראות הבאות:

### הכנת המחשב להגדרת הרשת WIN XP:

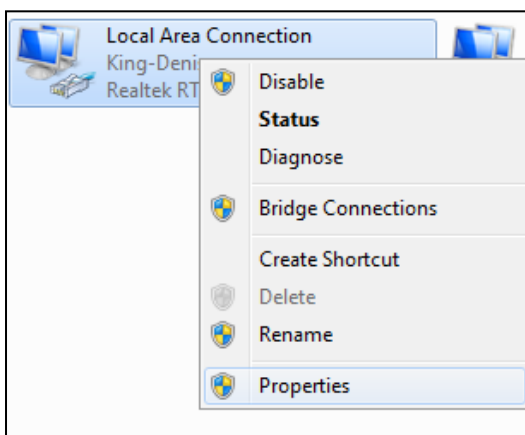
1. יש להגיע לתפריט **Start / התחל** ← **Settings / הגדרות** ← **Control Panel / לוח הבקרה**.

2. יש לבחור ב- **Network Connections / חיבורי רשת**

3. יש ללחוץ בעזרת הכפתור הימני בעכבר על **Local Area Connection / רשת תקשורת מקומית** ואז לבחור **Properties / מאפיינים**.

4. בחלון שנפתח יש לבחור **Internet Protocol (TCP/IP)** וללחוץ על **Properties / מאפיינים**.

5. בחלון הגדרות הרשת יש לבחור באפשרות "Obtain an IP address automatically" ובאפשרות "Obtain DNS server address automatically" יש ללחוץ על "OK" בכדי לאשר את השינויים.



### הכנת המחשב להגדרת הרשת WIN7/8:

1. יש להגיע לתפריט **Start / התחל** ← **Control Panel / לוח הבקרה** ← **Network and Internet** ←

רשת ואינטרנט ← **Network and Sharing Center / מרכז**  
הרשת והשיתוף ← **שנה הגדרות מתאם / change adapter**  
**settings (בחלונות 8 יש להגיע ל- Ethernet)**

2. עכשיו יש ללחוץ באמצעות הכפתור הימני על **Local Area Connection** ולבחור ב-**מאפיינים\Properties**.

3. בחלון הבא יש לבחור **Internet Protocol Version 4 (TCP/IP)** וללחוץ על **Properties / מאפיינים**

4. בחלון הגדרות הרשת יש לבחור באפשרות **"Obtain an IP address automatically"** ובאפשרות **"Obtain DNS server address automatically"** יש ללחוץ על **"OK"** בכדי לאשר את השינויים.

שעות מענה אנושי לתמיכה טכנית בנושאי חיבור לאינטרנט:  
ימי ראשון עד חמישי  
משעה 08:30 בבוקר ועד השעה 17:00

<b>09-7601346</b>	תמיכה טכנית
<b>support@pikok.co.il</b>	כתובת דואר אלקטרוני
<b>www.pikok.co.il</b>	אתר החברה

[www.edimax.com](http://www.edimax.com)

אתר עולמי

\*\*שעות התמיכה משתנות בחגים.