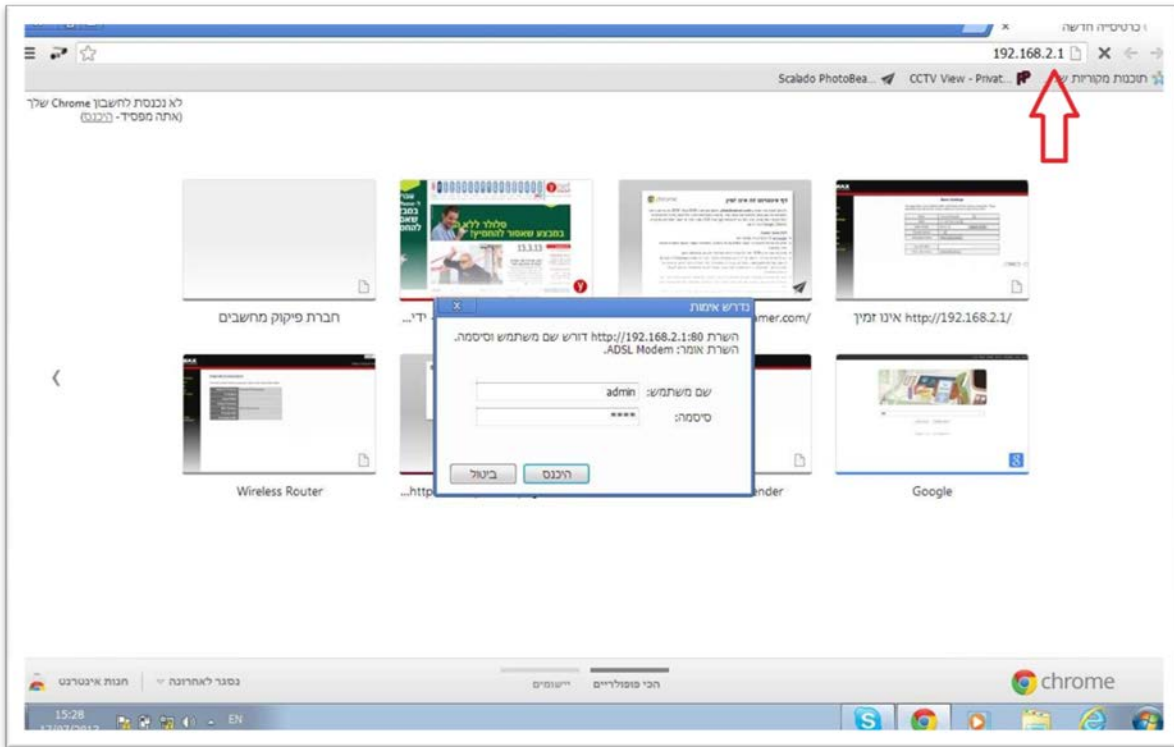


הגדרת פורטים למודם נתב Ar7284 v2 Ar7266 v2

- יש להקפיד לבצע את השלבים הבאים, ממחשב המחובר באמצעות כבל רשת לנתב (לא אלחוטי).

יש לפתוח כל דפדפן אינטרנט ולהכניס את הכתובת 192.168.2.1 בשורת הכתובת (URL) ואז יפתח חלון של שם משתמש וסיסמה



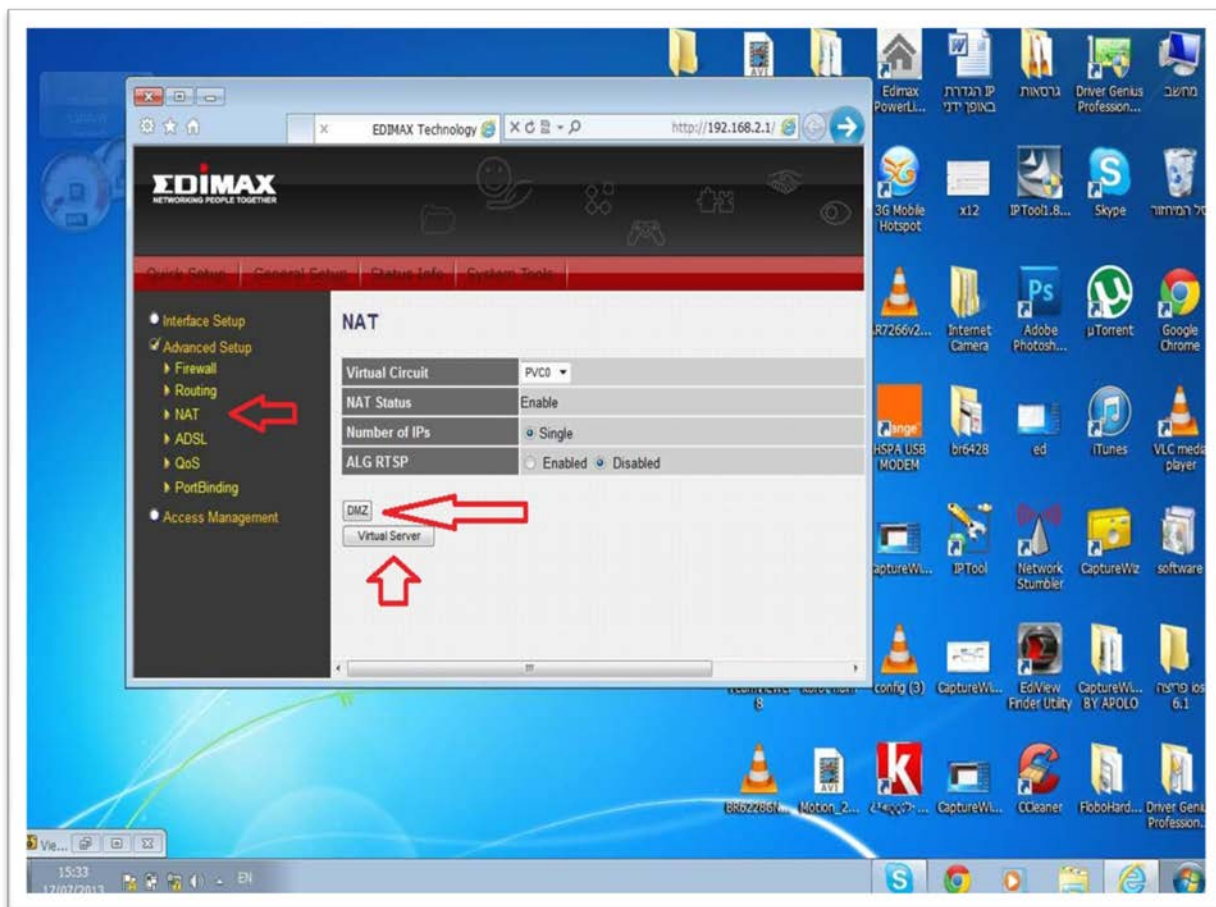
הכנס את שם וסימת הגישה לממשק ניהול הנתב: והקש על **OK**

admin
1234

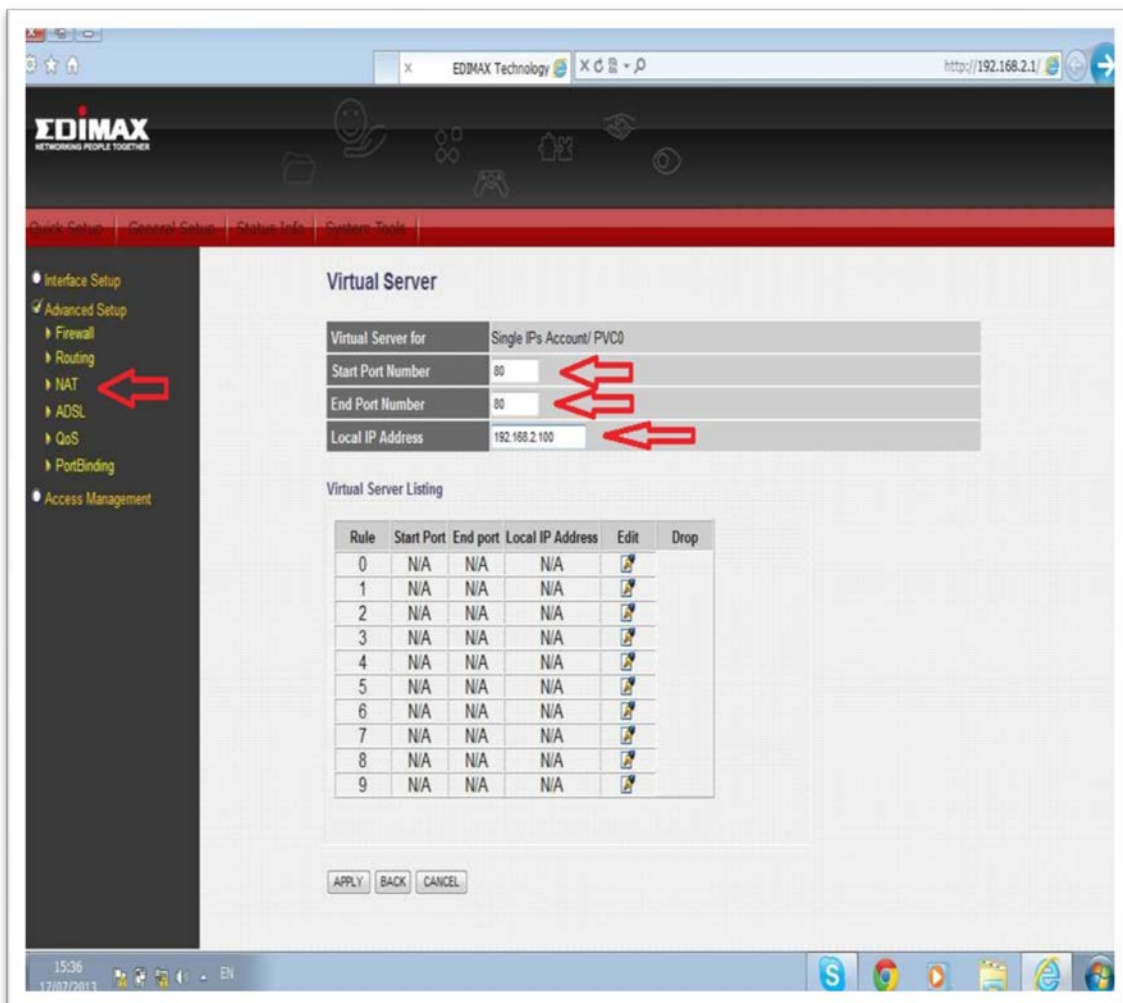
שם משתמש:
סיסמא:



לאחר שיפתח האתר של אדימקס יש לבחור את האפשרות **Advanced Setup** ואז לבחור את האפשרות **NAT** כגון אתה יכול לבחור שני אפשרויות **DMZ** או **Port Forwarding (Virtual Server)**



הסבר דוגמא איך לפתוח פורט 80 לכתובת 192.168.2.100 באמצעות Port Forwarding -
, Virtual Server
ואז ללחוץ apply .



להסברים ומדריכים נוספים על מוצרי EDIMAX כנסו לאתר האינטרנט שלנו:
www.pikok.co.il

לתמיכה טכנית טלפנו אלינו בימים א-ה, בין השעות 8:40-17:30
לטלפון 09-7601346

פיקוק מחשבים (1986) בע"מ