

הפיכת נתב (ראוטר) למגבר טווח קווי (Access Point)

לפני ביצוע ההגדרות, נודא שהראוטר הינו "דף חלק" ע"י איפוסו להגדרות יצרן.

נחבר את הראוטר לחשמל ונמתין דקה שלמה.

לאחר דקה, נלחץ כל כפתור האיפוס (reset) בגב המכשיר לחיצה ארוכה. בזמן הלחיצה, נבחן את נורית הכיבוי וההפעלה. נורית זו דולקת קבוע ובמהלך הלחיצה תתחיל להבהב. כשהנורית מתחילה להבהב, יש להמשיך וללחוץ לעוד 10 שניות ורק לאחר מכן לשחרר את הלחיצה.

אם הנורית לא מהבהבת לאחר 40 שניות, יש לשחרר את הלחיצה ולהוציא את הראוטר מהחשמל למשך 10 שניות ואז להדליקו שוב. להמתין דקה ולחזור על הפעולות שהוזכרו לעיל.

לאחר האיפוס, ניתן להתחיל את תהליך ההגדרה.

יש לחבר את הראוטר למחשב באמצעות כבל רשת מאחד מפתחי ה-LAN 1-4 של הראוטר (לא כניסת ה-WAN).

יש לפתוח דפדפן אינטרנט ולהזין בשורת הכתובות את הכתובת הבאה: 192.168.2.1

שם המשתמש: admin

סיסמא: 1234

- במידה ולא היתה גישה לממשק של הראוטר, יש לבחון שהכבל מחובר היטב, שהמחשב מזהה את החיבור ומקבל כתובת IP באופן אוטומטי.

ביצוע ההגדרות:

יש ללחוץ על LAN >> General Setup.

לשנות את ה-DHCP Server מ-Enabled ל-Disabled.

לאחר מכן לשנות את כתובת ה-IP הפנימית של הראוטר לכתובת עוקבת לראוטר הראשי.

דוגמא: כתובת ראוטר בזק הינה 10.0.0.138, ולכן נשנה את כתובת האדימקס מ-192.168.2.1 ל-10.0.0.139.

LAN IP

IP address :	192.168.2.1	←
Subnet Mask :	255.255.255.0	
802.1d Spanning Tree :	Disabled ▾	
DHCP Server :	Enabled ▾	←
Lease Time :	Forever ▾	

DHCP Server

Start IP :	192.168.2.100
End IP :	192.168.2.200
Domain Name :	

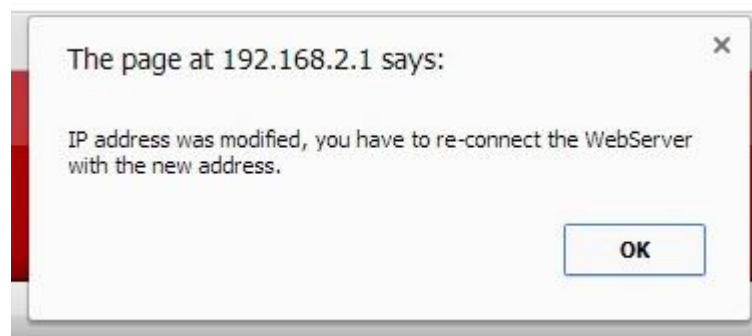
Static DHCP Leases Table
This allows only 16 sets of addresses.

NO.	MAC address	IP address	Select
<input type="button" value="Delete Selected"/> <input type="button" value="Delete All"/> <input type="button" value="Reset"/>			

Enable Static DHCP Leases

New	MAC address :	IP address :	<input type="button" value="Add"/>	<input type="button" value="Clear"/>
	<input type="text"/>	<input type="text"/>		

יש ללחוץ על כפתור ה- Apply. תקפוצ הודעה ש- IP was modified. יש ללחוץ על אישור ובמסך הבא, ללחוץ על Continue.

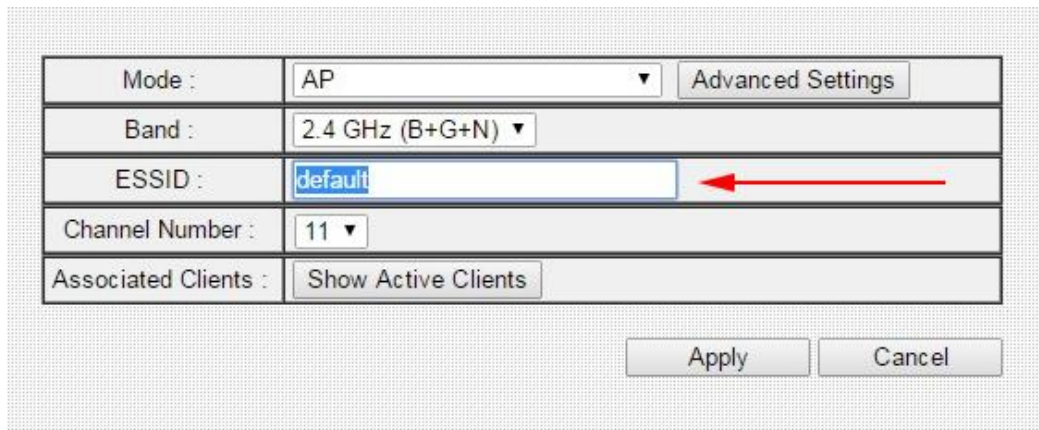


מכאן נעבור להגדרת הרשת האלחוטית.

General Setup >> Wireless >> Basic Settings.



בשורה השלישית, נשנה את שם הרשת האלחוטית.



כיוון שהמגבר מקבל את המידע שלו מהראוטר הראשי דרך הכבל, ניתן להגדיר את הרשת האלחוטית של המגבר בכל צורה.

לתת את אותו שם רשת כמו בראוטר הראשי או שם אחר לגמרי.

יש לקבוע ערוץ (Channel Number) שונה מהראוטר הראשי.

נלחץ על כפתור ה- Apply ובמסך הבא על Continue.

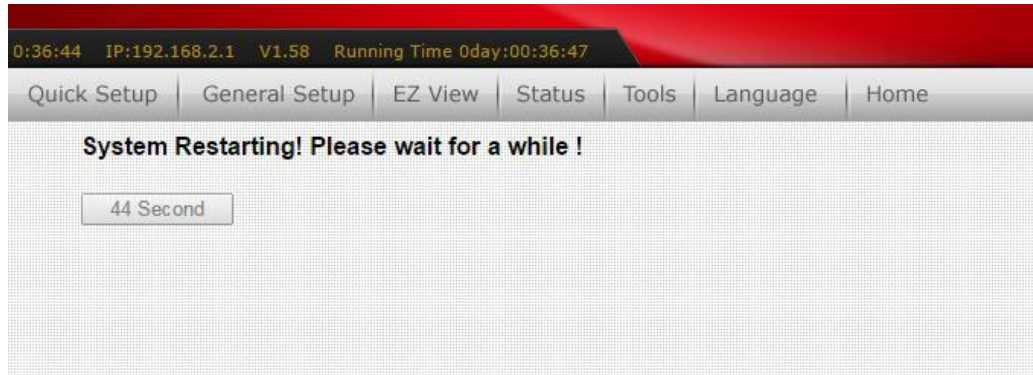
מכאן נעבור להגדרת האבטחה:

:Wireless >> Security Settings

גם כאן ניתן לתת את אותה הגדרת אבטחה שקיימת בראוטר הראשי או אחרת לפי הצורך.

לאחר מכן, ללחוץ על כפתור ה- Apply ובמסך הבא, ללחוץ שוב על Apply.

בשלב הזה, המגבר צורב את ההגדרות ומאתחל את עצמו.



לאחר ביצוע ההגדרות, יש לחבר את המגבר בכבל רשת לראוטר הראשי.

כניסת ה- WAN אינה שמישה יותר ולכן נחבר את הכבל באחד מפתחי ה- LAN 1-4.

גלישה נעימה.



התמיכה הטכנית פועלת בין השעות 9:00-17:00 בימים א'-ה'!

הינך מוזמן לבקר באתרינו www.pikok.co.il ובשעת הצורך לעיין במרכז התמיכה המכיל עדכוני גרסאות, מדריכים והסברים כמעט לכל תקלה.