

# Wireless Dual Mode Internet Camera

מדריך התקנה:  
IC-3030Wn



## 1. תוכן האריזה:

לפני תחילת השימוש במוצר יש לבדוק את תוכן האריזה. במידה וישנם חוסרים, צריך ליצור קשר ולבקש את הציוד החסר בנקודת המכירה מוקדם ככל האפשר.

- מצלמת אינטרנט.
- ספק מתח 12V 1A.
- אנטנה.
- ערכת מעמד למצלמה.
- כבל רשת Category 5 באורך מטר.
- חוברת הוראות להתקנה מהירה.
- דיסק התקנה (מדריך מלא באנגלית, תוכנה לאיתור המצלמה ברשת, מדריך להתקנה מהירה רב-לשוני).

## 2. דרישות מערכת להפעלת המוצר

דרישות מחשב PC, MAC או מחשב נייד לגישה למצלמת האינטרנט:

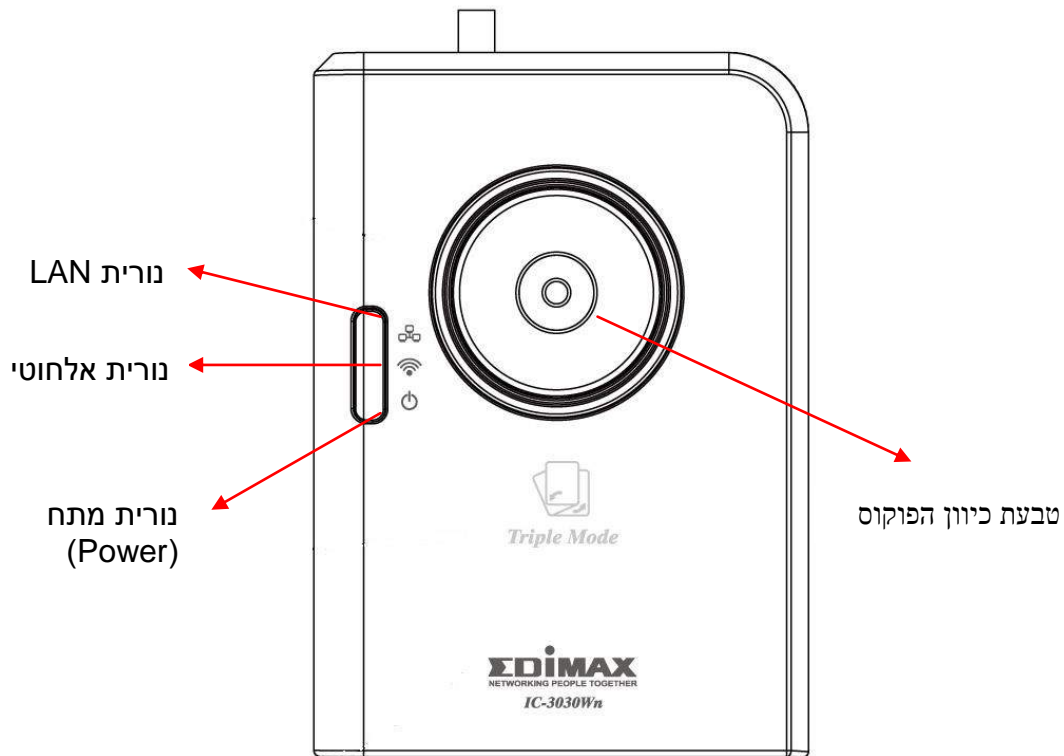
- מעבד אינטל פנטיום 4 2.4GHz ומעלה או אינטל דיואל-קור 2.0GHz.
- רזולוציית כרטיס מסך: 1024 x 768 או גבוהה יותר.
- כונן CD-Rom.
- זיכרון: 128MB (מומלץ 256MB) של זיכרון חופשי.
- מערכת הפעלה: Windows 2000 / XP / Vista / 7.




### 3. היכרות כללית עם המצלמה

#### 3.1. נורות ה-LED וכיוון הפוקוס.

המצלמה ניתנת לכיוון ע"י הזזת המצלמה לכיוון הרצוי ו/או חידוד התמונה. על מנת לחדד את התמונה, יש לסובב את טבעת כיוון הפוקוס ימינה או שמאלה.

ישנן שלוש נורות במצלמה. החיווי שלהן מסמל את המתח ומצב התקשורת.

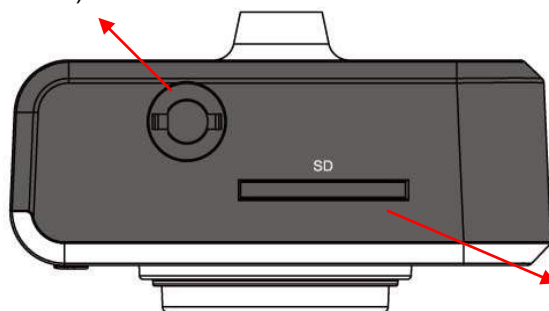


תיאור	נורת LED
כאשר המצלמה מחוברת בכבל רשת, נורה זו תדלק. הנורה תהבהב בעת העברת מידע.	<b>LAN</b> 
כאשר המצלמה מחוברת אלחוטית, נורה זו תדלק. הבהוב בעת העברת מידע.	<b>אלחוטי</b> 
כאשר המצלמה מחוברת לחשמל ומוכנה לשימוש, נורה זו תדלק.	<b>מתח</b> 

## 3.2. מבואות המצלמה.

### תצוגה עילית

**בסיס האנטנה**  
(האנטנה עצמה מצורפת בערכה).

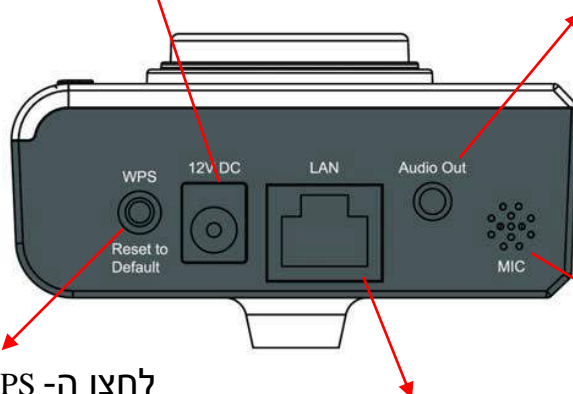


**אשנב כרטיס זיכרון**  
מקבל כרטיסי זיכרון SD/SD-HC  
לשמירת קבצי תמונה ווידאו.

### תצוגה תחתית

**חיבור חשמל (12V DC)**

**חיבור אודיו**  
(מתחבר לרמקול חיצוני)

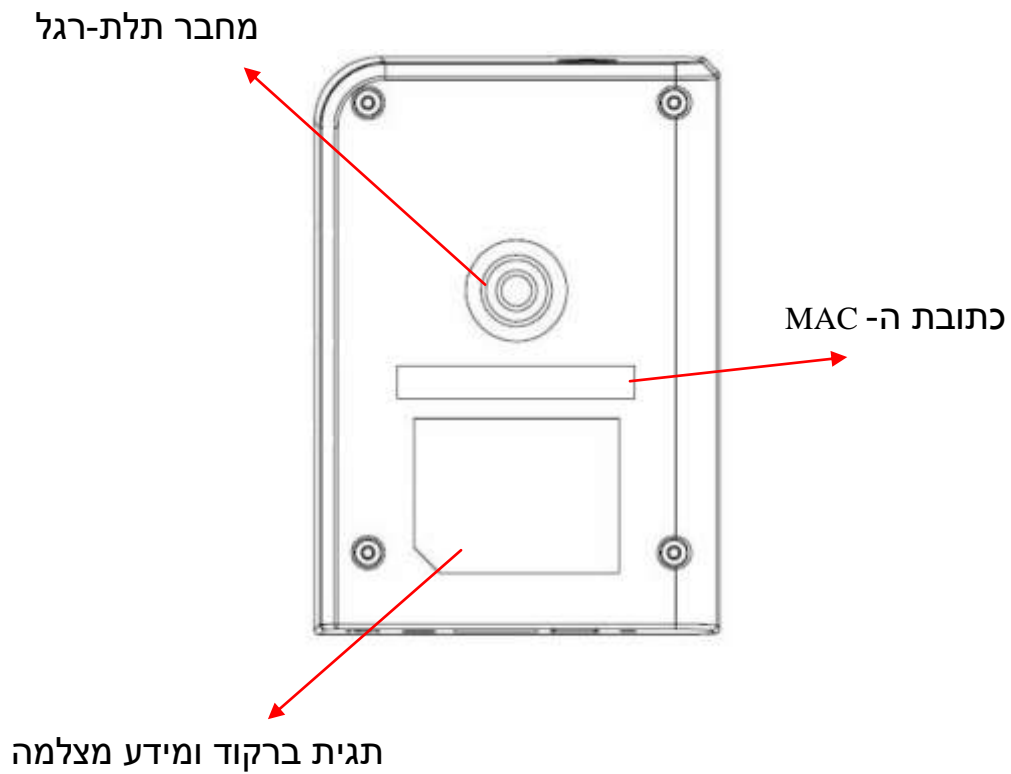


**לחצן ה- WPS / איפוס**  
(לחיצה קצרה על כפתור זה ועל לחצן ה-  
WPS בראוטר על מנת ליצור חיבור  
אוטומטי. לחיצה ארוכה מעל 5 שניות על  
מנת לאפס להגדרות יצרן)

**חיבור כבל רשת**

**מיקרופון**

## תצוגה אחורית



שם	תיאור
מחבר תלת-רגל	מתחבר לכל תלת רגל סטנדרטי / תומך-קיר.
כתובת MAC	מראה את כתובת ה-MAC של המצלמה. שימושי במידה ולא מצליחים לאתר את המצלמה ברשת.

## 4. חיבור המצלמה

- 4.1 פתח את קופסאת המצלמה, וודא שכל האביזרים המופיעים ברשימה, נמצאים.
- 4.2 חבר את מצלמת האינטרנט לראוטר שברשותך באמצעות כבל הרשת המצורף בקופסא.
- 4.3 חבר את ספק המתח למצלמת האינטרנט והכנס את הספק לנקודת החשמל, המצלמה תדלק. כאשר המצלמה מוכנה, נורית ה-power תדלק באופן יציב.

**הערה:** מומלץ מאוד להשתמש בספק הכח שמגיע יחד עם המצלמה על מנת שלא יגרם נזק למצלמה.

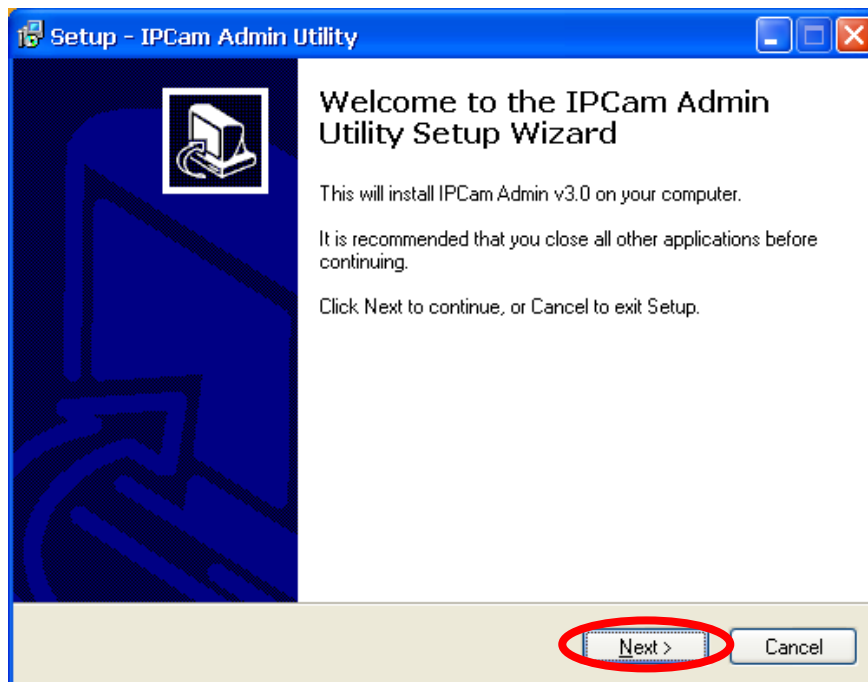
## 5. התקנת התוכנה

- 5.1 הכנס את הדיסק לכונן ה-CD-ROM שברשותך לצורך התקנת התוכנה לזיהוי המצלמה ברשת ולצורך הגדרת המצלמה ברשת. החלון הבא, יעלה באופן אוטומטי. בחלון זה, לחץ על 'Setup Utility'. במידה והחלון לא עלה באופן אוטומטי, יש להריץ את קובץ ה-Autorun.exe הנמצא בתיקיה 'Autorun' בדיסק.

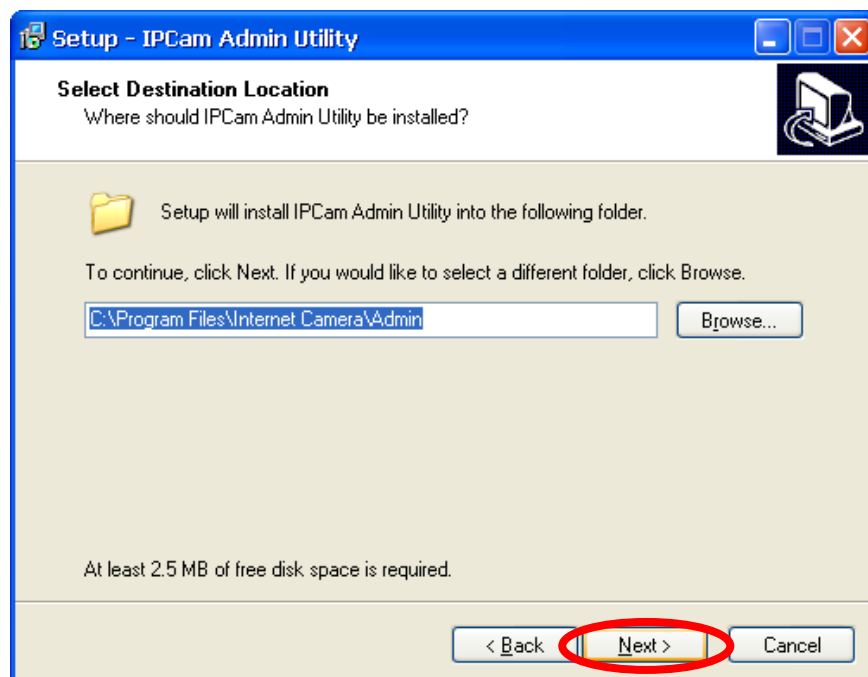


- 5.2 אשף ההתקנה יתן לך ארבע אופציות לבחור מהן. כאן ניתן לבחור את התוכנה שברצונך להתקין. הצעדים הבאים הם הדגמה בהתקנת תוכנת זיהוי המצלמה. לחץ על 'Setup Utility'.

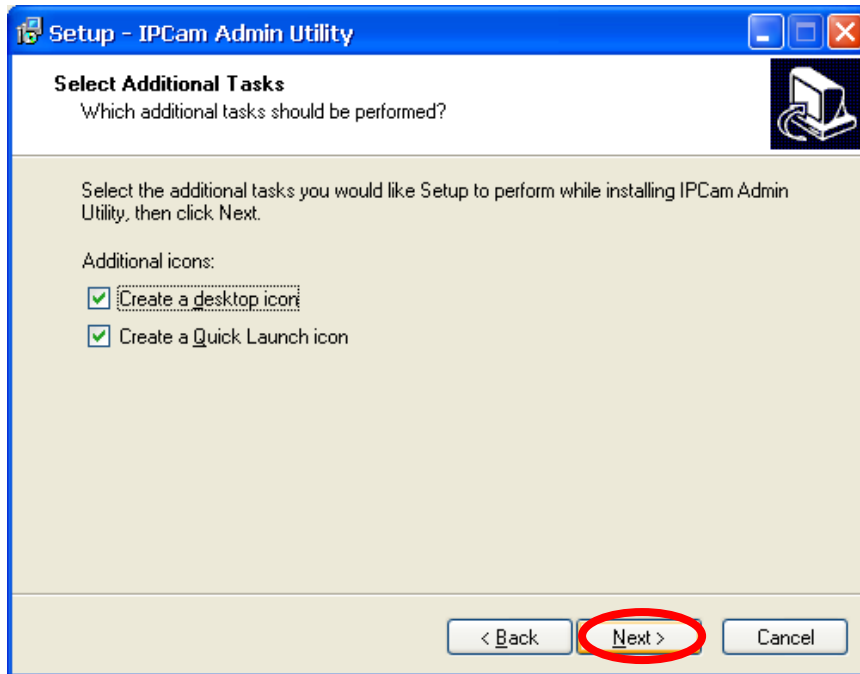
5.3. בחלון זה לחץ על 'Next' כדי להמשיך בהתקנת התוכנה.



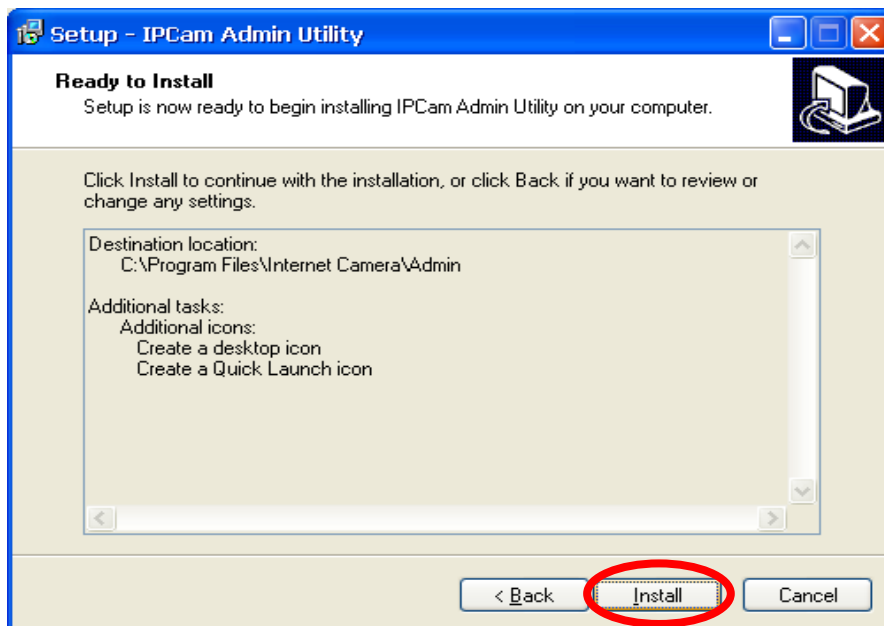
5.4. לחץ על 'Next' להמשך ההתקנה. במידה ואתה מעוניין לשנות את נתיב ההתקנה, לחץ על 'Browse', ובחלון שיעלה תוכל לשנות את המיקום שבו התוכנה תותקן.



5.5. במסך זה לחץ על 'Next'.  
השאר את סימוני ה-V על מנת ליצור קיצור דרך בשולחן עבודה ובסרגל הפעלה מהירה.



5.6. לחץ 'Install' כדי להתחיל את תהליך ההתקנה.





5.7. במסך זה לחץ על 'Finish'.

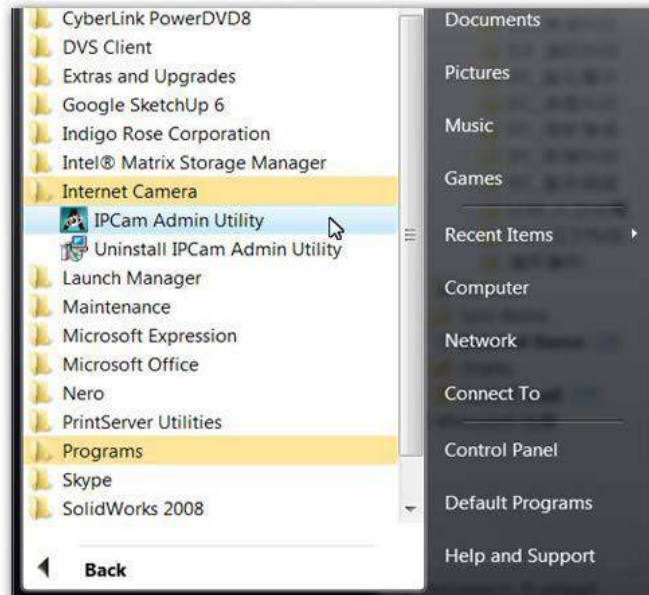


5.8. במידה ומותקנת על המחשב תוכנת 'Firewall' של מערכת ההפעלה או תוכנת 'Firewall' של צד שלישי, יתכן ותיתקל בחלונות הבאה.

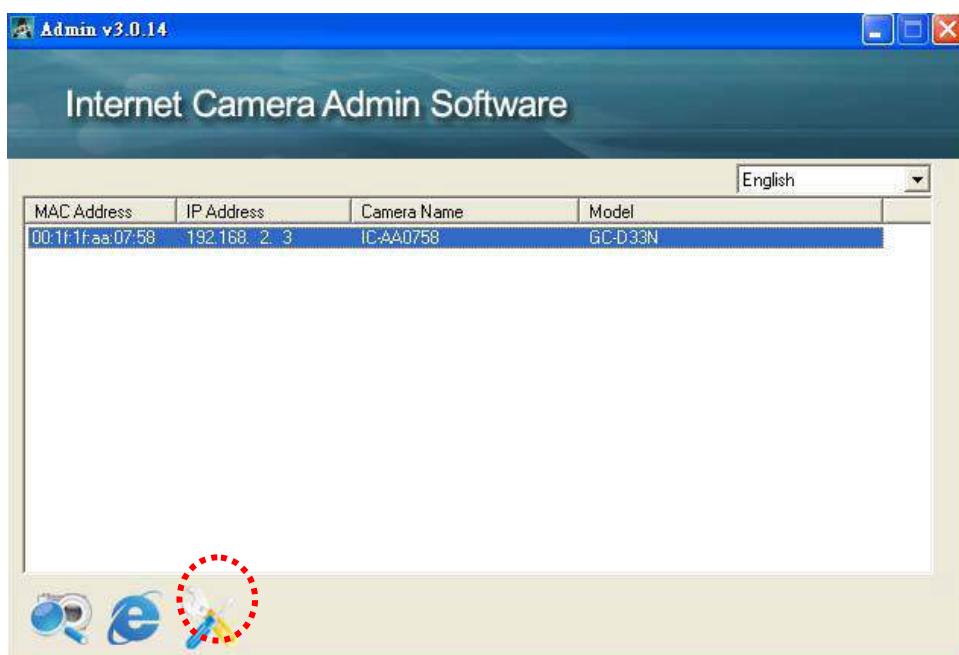


לחץ על "הסר חסימה" (Unblock) בחלונות זו על מנת לבטל את חסימת התוכנה שהותקנה זה עתה.

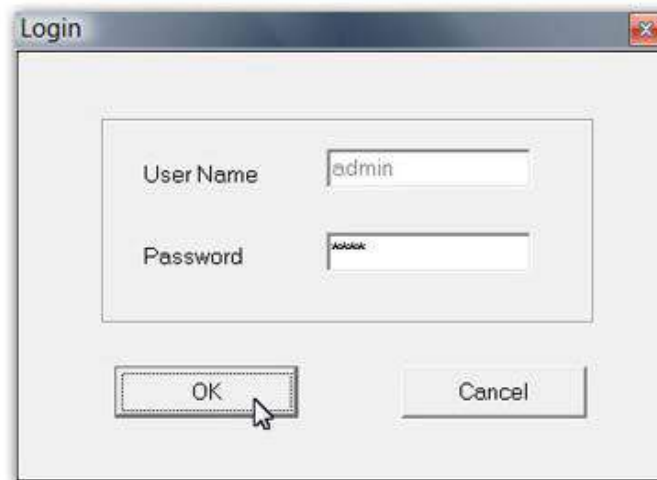
5.9. תיקיה חדשה בשם 'Internet Camera' תופיע תחת 'כל התוכניות' במחשב. במידה ולא אישרת את ההתקנה של קיצורי הדרך על שולחן העבודה, תוכל לגשת לתוכנה ע"י לחיצה על 'IPCam Admin Utility' – על מנת למצוא את המצלמה ברשת ולהתחבר אליה.



5.10. לאחר סיום ההתקנה, יפתח החלון הבא ובו ניתן לראות את המצלמה ברשת. לחיצה על שורת המצלמה כדי להדגיש אותה ולחיצה על לחצן "הגדרות" כדי להגדיר את המצלמה.



5.11. בחלונת שתקפוץ, הכנס את שם המשתמש **admin**, ובסיסמא הקלד **1234**



לאחר הכנסת שם המשתמש והסיסמא, תקפוץ חלונת ובה שתי לשוניות. הלשונית הראשונה היא '**Lan Setting**'. בלשונית זו ניתן לקבוע אם המצלמה תקבל מהראוטר כתובת IP אוטומטית (DHCP) או כתובת ידנית (Manual IP). במידה ומכניסים כתובת ידנית, יש להכניס כתובת במסגרת חלוקת הכתובות של הראוטר ולשים לב גם למסכת המשנה (Netmask) שזו אותה מסכת משנה כמו במחשב. מכיוון שזו מצלמת רשת ועובדת על פרוטוקול TCP/IP, הגדרות הכתובת חייבות להיות נכונות על מנת שתתאפשר גישה למצלמה.



לחץ על **OK** כדי להחיל את ההגדרות.

בלשונית 'Security', ניתן לשנות את שם המצלמה והסיסמא (לא להתבלבל בין שם המצלמה לשם המשתמש שתמיד יהיה 'admin' ולא ניתן לשנותו).



The screenshot shows a window titled "Internet Camera Admin Software" with a version number "Admin v3.0.14" in the top left corner. The window has a blue header bar. Below the header, there is a language dropdown menu set to "English". The main content area is divided into two tabs: "Lan Setting" and "Security", with "Security" being the active tab. Under the "Security" tab, there are three input fields: "Camera Name" with the value "IC-3030", "New Password", and "Confirm Password". At the bottom of the window, there are two buttons: "OK" and "Cancel".

למצלמה ניתן לתת שם ע"מ לזהות אותה ברשת, במידה ויש יותר ממצלמה אחת. במידה ומשנים את הסיסמא (ברירת מחדל 1234), יש לרשום את אותה הסיסמא פעמיים. אחת ב- 'New Password' והשניה ב- 'Confirm Password'.

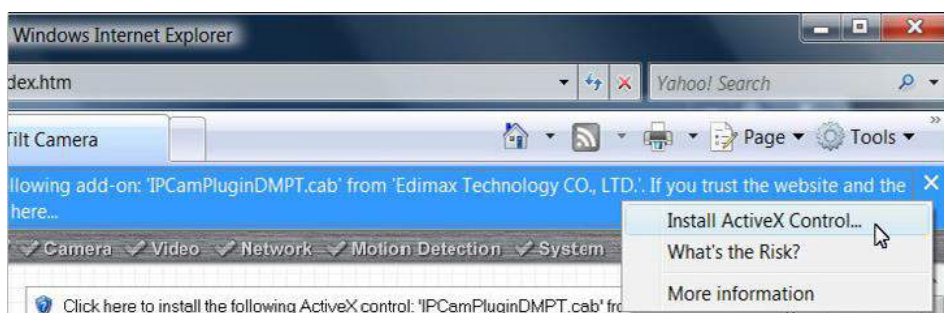
יש לחוץ על 'OK' כדי לשמור את ההגדרות או 'Cancel' כדי לבטל את השינויים.

## 6. ממשק המצלמה באינטרנט

ניתן לעשות שימוש בדפדפן ע"מ להתחבר למצלמה שברשותך. בשורת הכתובת הכנס את כתובת ה- IP של המצלמה ותקפוץ חלונית להכנסת שם משתמש וסיסמא. שם המשתמש 'admin' וסיסמא: 1234 בביררת המחדל אלא אם שינית אותה קודם לכן.



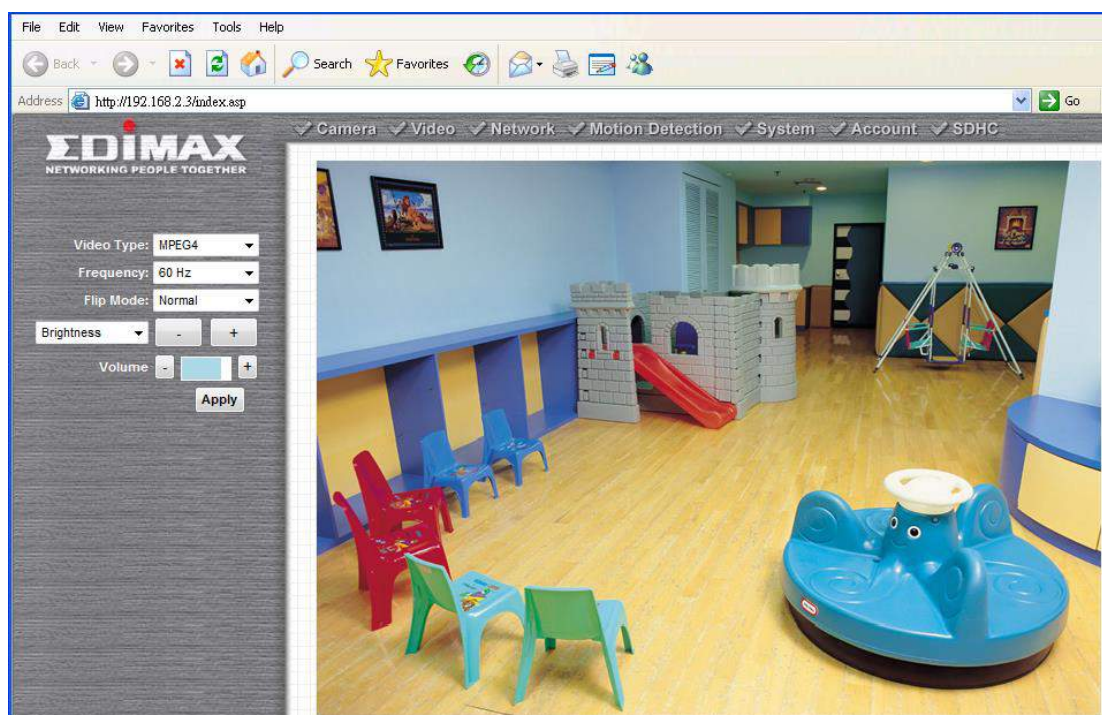
בכניסה לממשק, כנראה ותראה את ההודעה הבאה המבקשת להתקין תוסף לדפדפן. לחץ על הודעה זו ואז הקלק על 'Install ActiveX Control...'



כאשר תראה הודעה זו, לחץ על 'Install', התוסף יותקן על הדפדפן ותתאפשר לך גישה למצלמה.



עכשיו אתה אמור לראות את תמונת המצלמה ולשמוע את סביבתה.



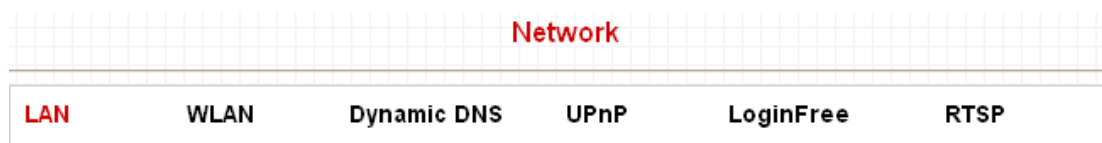
☀ לפירוט נרחב יותר על התפריטים השונים, ראה הערה בהמשך. ☀

## 6.1. הגדרות רשת 'LAN'

כל ההגדרות הקשורות לרשת נמצאות בתפריט זה. הגדרות חייגן, DNS דינאמי, פונקציית UPNP או כתובת IP.



לאחר לחיצה על 'Network', יפתח תפריט משנה. לחיצה על 'LAN' – על מנת להכניס / לשנות את כתובת ה-IP של המצלמה ומספר הפורט.





## LAN

✔ Network Type :  DHCP  Static IP Address

✔ IP Address :

✔ Subnet Mask :

✔ Gateway :

✔ Primary DNS :

✔ Secondary DNS :

✔ Web Port :

## PPPoE

✔ Enable PPPoE :  Enable  Disable

✔ User Name :

✔ Password :

✔ MTU :  (512 ≤ MTU Value ≤ 1492)

במידה ובוצעו שינויים, יש ללחוץ על 'Apply' כדי לשמור את השינויים ולהכניסם לתוקף.  
(פירוט נרחב יותר על כל פריט ופונקציה, ניתן למצוא במדריך המלא או הערה בהמשך).



## 6.2. חיבור אלחוטי 'WLAN'

**Wireless LAN**

✔ Wireless Connection :  Enable  Disable **6.2.1**

✔ Network Type :

**6.2.2** Available Networks :

<b>6.2.2</b> Connect	SSID	MAC Address	<b>6.2.2</b> Signal	Channel	Encryption	Network Type
<input checked="" type="radio"/>		00:07:40:FE:60:7E		<b>6.2.3</b> 6	WPA2PSK(TKIP)	Infrastructure
<input type="radio"/>	books	00:1B:11:62:84:68		8	WPA2PSK(AES)	Infrastructure

✔ SSID :

✔ Channel :

✔ Wireless Key :

**WPS**

✔ Self PinCode : 31500203

✔ Configure via Push Button :

✔ Configure via PinCode : Registrar SSID :

6.2.1. בסעיף 'Wireless Connection', סמן 'Enable' על מנת לאפשר חיבור אלחוטי.

6.2.2. בעמודת 'Connect', יש לסמן את הרשת הלאחוטית שאליה רוצים להתחבר. במידה והרשת לא מופיעה בטבלה, לחץ על 'Refresh' והמצלמה תסרוק מחדש את הרשתות באזור.

6.2.3. 'Signal' – בעמודה זו ניתן לראות את איכות הקליטה של המצלמה מהרשת האלחוטית. מומלץ לחבר את המצלמה באזור של 3 פסים ומעלה כדי לאפשר חיבור יציב יותר וללא נפילות.

6.2.4. במידה והרשת האלחוטית מאובטחת, יש לגולל את הדף למטה ובשורה 'WPA Pre - Shared Key', יש להכניס את סיסמאת הרשת.

▼ לאחר הכנסת המידע והשינויים, יש ללחוץ על כפתור ה-'Apply' כדי לשמור את ההגדרות ולהכניסן לתוקף.

עכשיו המצלמה מחוברת אלחוטית וניתן לנתק את כבל הרשת המחובר אליה.

על מנת לצפות במצלמה מרחוק (לא בטווח הרשת של המצלמה), יש צורך לקבע כתובת IP למצלמה בתפריט ה-'LAN', לפתוח פורטים בראוטר וכן לקבל כתובת IP חיצונית מספק האינטרנט או לפתוח חשבון DNS דינאמי.

פירוט נרחב יותר בנושא זה ובתפריטי המצלמה, ניתן למצוא במדריך המלא של המצלמה.

מדריך זה קיים על גבי הדיסק שבערכת המצלמה או ניתן להורדה מאתר אדימקס העולמי <http://www.edimax.com>

כמו כן, ניתן להיעזר במדריך של מצלמת IC-7010PTn שבאתר זה, המספק פירוט נרחב על הפונקציות וההגדרות בעברית.

פירוט על פתיחת פורטים ניתן למצוא באתר זה תחת סעיף 'פתיחת פורטים בנתב / מודם-נתב Edimax' וכן במדריך למצלמה IC-3010Wg.

מרכז התמיכה של אדימקס פועל בימים א' עד ה' משעה 09:00 ועד שעה 17:20 .  
שעות התמיכה משתנות בחגים וערבי חג אך נשמח לענות לשאלות גם בדוא"ל

[edimaxts@pikok.co.il](mailto:edimaxts@pikok.co.il)

טלפון 09-7601346 שלוחה 5

אתר החברה [www.pikok.co.il](http://www.pikok.co.il)