

BR-6428nS V3
BR-6228nS V3

מדריך התקנה מקוצר

07-2014 / v1.0

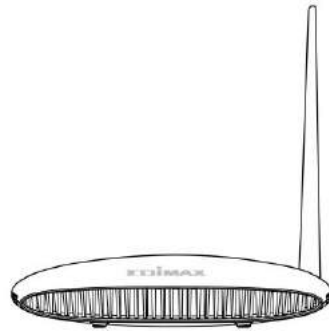
תכולת קופסא:

לפני תחילת השימוש במוצר, יש לבדוק את תוכן האריזה. במידה וישנם חוסרים, יש ליצור קשר עם המקום בו המוצר נמכר בהקדם האפשרי ולבקש את הציוד החסר.

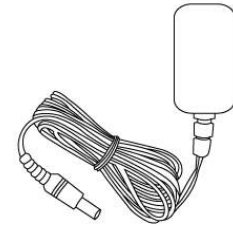


BR-6428nS V3

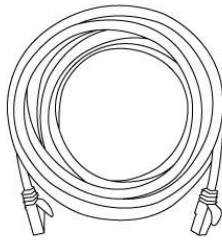
או



BR-6228Ns V3



ספק כוח



כבל רשת

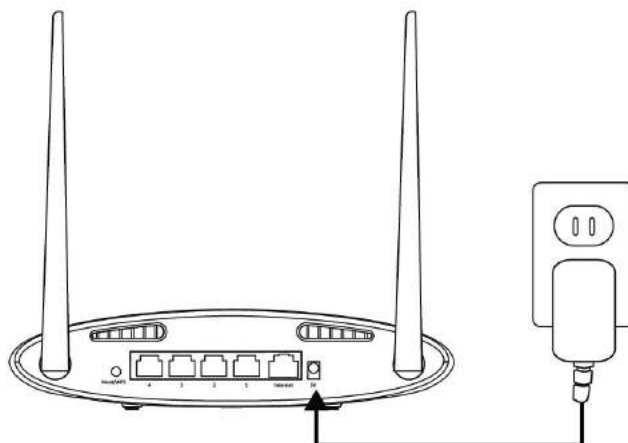


מדריך מקוצר

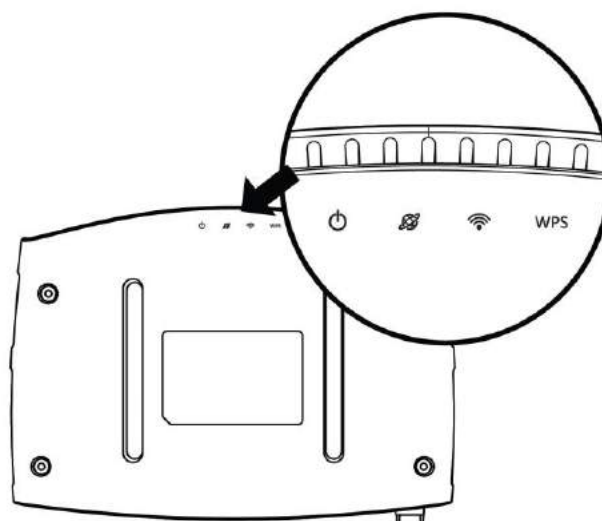


דיסק


1. יש לחבר את ספק הכוח 5V DC לנתב ולשקע החשמל.



2. יש לוודא שנורת הכוח דולקת. אם הנורה אינה דולקת, יש לוודא שחיבורי החשמל מחוברים כראוי.



3. באמצעות מכשיר בעל יכולת אלחוטית (לדוגמא: מחשב נייד, טאבלט, סמארט-פון), יש להתחבר לרשת אלחוטית בשם 'edimax.setup'.

להתקנה מסמארט-פון או טאבלט, יש צורך בגירסאת אנדרואיד 4 ומעלה או אייפון 4 ומעלה. 

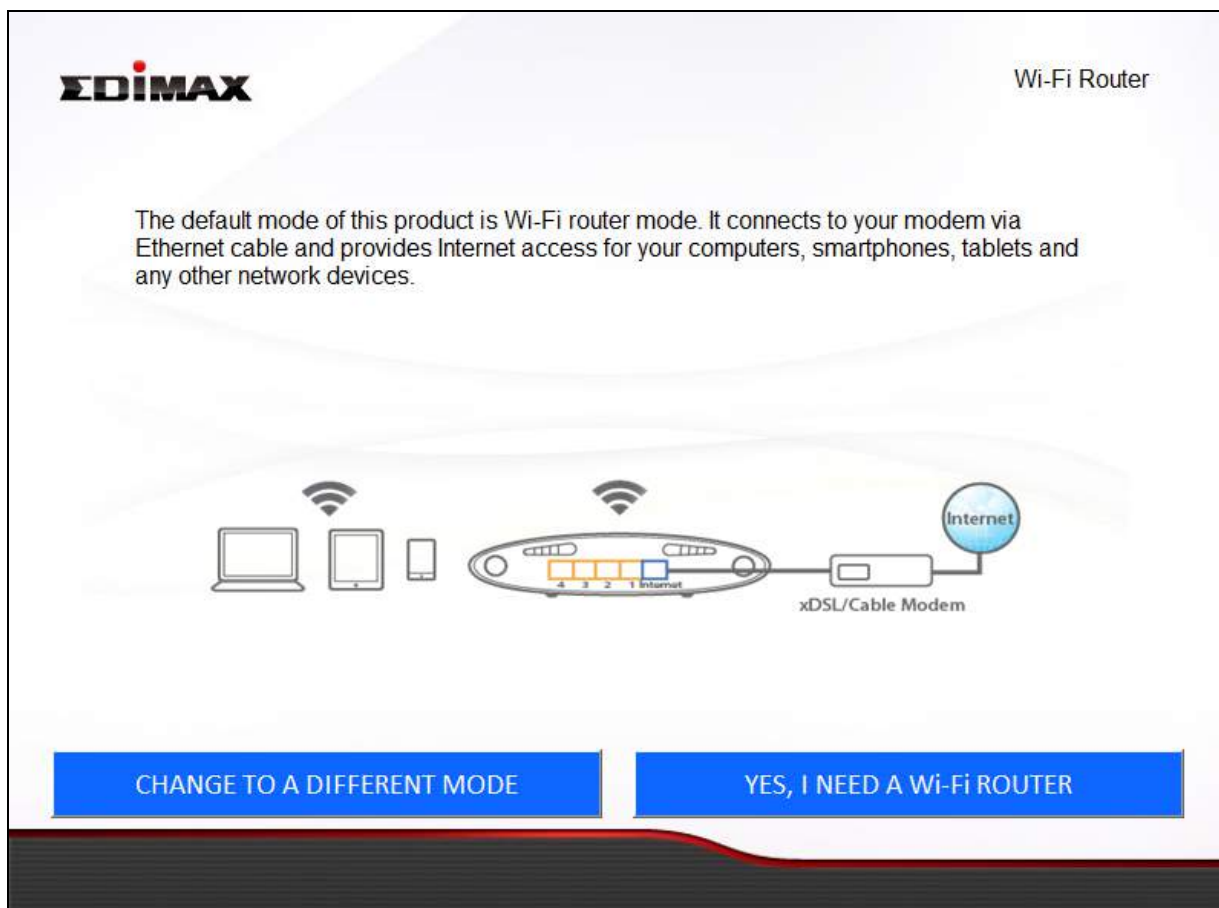
4. פתח את דפדפן האינטרנט. במידה ודף ההתחלה לא עלה אוטומטית, יש לרשום את הכתובת <http://edimax.setup> בשורת הכתובות בדפדפן וללחוץ Enter. לאחר שהדף עלה, לחץ על כפתור ה- 'Get Started'.



במידה ולא ניתן להתחבר לדף <http://edimax.setup>, יש לוודא שהמחשב מקבל כתובת IP אוטומטית (הסבר על כך ניתן למצוא במדריך המלא באנגלית באתר אדימקס העולמי).



5. במסך זה, יש לבחור את תצורת המוצר. מצב ברירת המחדל הוא נתב אלחוטי (Wi-Fi Router) כפתור ימני. לבחירת תצורה אחרת, יש ללחוץ על הכפתור השמאלי.



חמשת המצבים האפשריים במוצר:

המוצר מחובר למודם הביתי באמצעות כבל רשת בחיבור המסומן 'Internet' ומספק גישה אלחוטית (2.4GHz) וקווית לאינטרנט.	מצב ראوتر אלחוטי (Wi-Fi Router)
המוצר מחובר לנתב הקיים בבית באמצעות כבל רשת ומוסיף נקודת גישה אלחוטית (2.4GHz) וקווית נוספת. מצב זה נועד להגדיל את הטווח שבו ניתן לקלוט את הרשת במקום, במידה והנתב הקיים אינו מספיק.	מצב נקודת-גישה (Access Point)
המוצר מתקשר עם הנתב הראשי בבית באופן אלחוטי ומשכפל את הרשת האלחוטית על מנת לתת כיסוי רחב יותר בבית. מצב זה נועד כאשר לא ניתן להעביר כבל רשת בין המוצר ובין הנתב הראשי.	מצב מגדיל טווח אלחוטי (Range Extender)
המוצר מתחבר באמצעות כבל רשת למכשיר כגון: טלויזיה, קונסולת משחקים, נגן מדיה וכו' ומתפקד ככרטיס רשת אלחוטי כדי לאפשר לאותו מכשיר להתחבר אלחוטית לרשת הקיימת.	מצב גשר אלחוטי (Wireless Bridge)
המוצר מתחבר לספק (ותשתית) אינטרנט אלחוטי, על מנת לאפשר למכשירים בבית חיבור לאינטרנט, אלחוטית (2.4GHz) וקווית.	מצב ספק אינטרנט אלחוטי (WISP)

6. יש להמשיך לפי ההוראות והצעדים שעל-גבי המסך, כדי לסיים את הליך ההתקנה.

ממשק ההגדרות באמצעות דפדפן אינטרנט:

לאחר ההגדרה הראשונית, ניתן לגשת לממשק ההגדרות באמצעות דפדפן אינטרנט כדי לשנות או להגדיר הגדרות נוספות ב- BR-6228nS V3/BR-6428nS V3. הכנס את הכתובת <http://edimax.setup> בשורת הכתובת בדפדפן ממחשב המחובר למוצר ברשת.



אם לא ניתן להתחבר ל- **edimax.setup**, חבר את המוצר **BR-6228nS V3** / **BR-6428nS V3** באמצעות כבל רשת למחשב ונסה שוב.



שם המשתמש בברירת המחדל הוא "admin" והסיסמא היא "1234".

Connect to edimax.setup

The server edimax.setup at Default Name:admin Password:1234 requires a username and password.

Warning: This server is requesting that your username and password be sent in an insecure manner (basic authentication without a secure connection).

User name: admin

Password:

Remember my password

OK Cancel

עשה שימוש בפאנל התפריט אשר בצד שמאל כדי לנווט בין הפונקציות וההגדרות. למידע נוסף, ניתן לפנות למדריך המלא באנגלית שבאתר אדימקס העולמי.

EDIMAX NETWORKING PEOPLE TOGETHER WI-FI Router English

Status

- Setup Wizard
- Internet
- LAN
- 2.4GHz Wireless
- Firewall
- QoS
- Advanced
- Administration

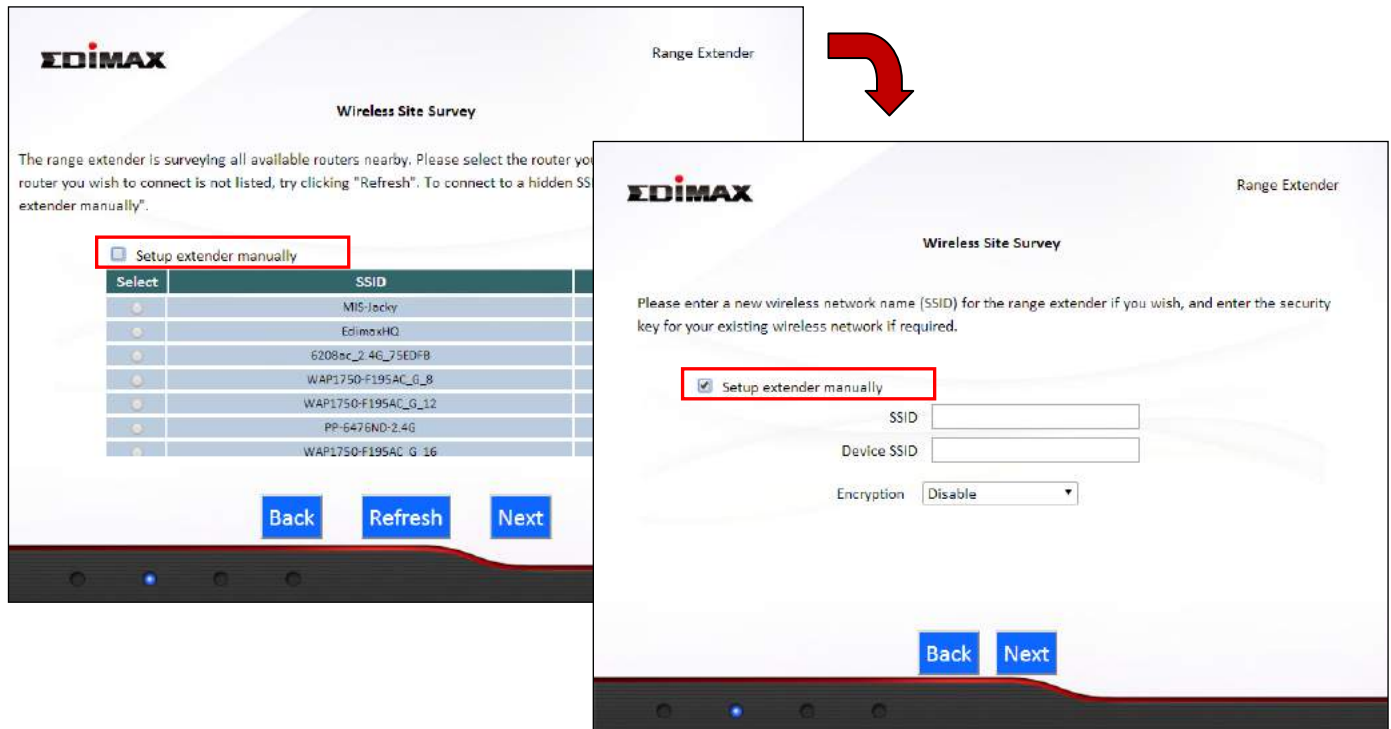
System Status

System		LAN	
Model	N300 Wi-Fi Router	IP Address	192.168.2.1
Current Time	2014/8/20 9:46:52	Subnet Mask	255.255.255.0
Hardware Version	Rev. A	DHCP Server	Enable
Firmware Version	1.00	MAC Address	00:E0:4C:81:86:86

Internet		2.4GHz Wireless	
IP Address Mode	Dynamic IP Connect	Mode	AP
IP Address	192.168.10.152	SSID	edimax.setup
Subnet Mask	255.255.255.0	Channel Number	1
Default Gateway Address	192.168.10.254	Security	Disable
MAC Address	00:E0:4C:81:96:C9	MAC Address	00:00:00:00:00:00
DNS 1	192.168.1.12		
DNS 2	192.168.1.2		
DNS 3			

1. במצב מגדיל טווח אלחוטי, איך אני מתחבר לרשת סמוייה?

א. במהלך ההגדרה, בדף ה- **IQ Setup**, בחר ב- **Setup extender manually** כבתמונה, והכנס ידנית את שם הרשת (הסמוייה), שם הרשת של המגבר וסגנון ההצפנה של הרשת הסמוייה (במידה וקיים).



הכנס את השם של הרשת האלחוטית הקיימת והסמוייה.	שם רשת 'SSID'
הכנס שם לרשת האלחוטית שהמגבר הולך לייצר או השאר את זה ריק. במידה ובחרת להשאיר את זה ריק, הרשת תקבל בברירת המחדל את אותו השם כמו הרשת הסמוייה הקיימת ובתוספת של "_2EX".	שם רשת מגבר 'Device SSID'
הכנס את סגנון האבטחה והסיסמא של הרשת הסמוייה.	הצפנה 'Encryption'

2. אני לא מצליח לגלוש באינטרנט.

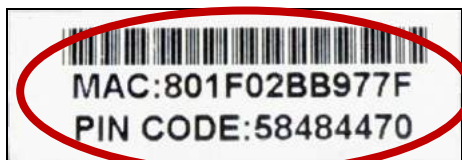
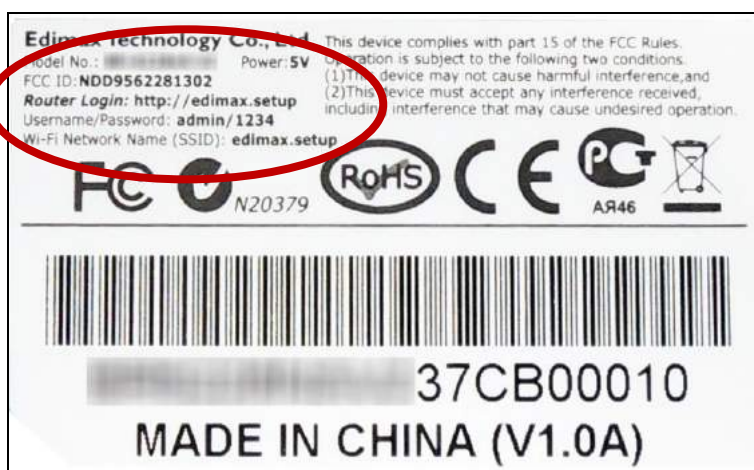
- א. וודא שכל הכבלים מחוברים כראוי. נסה כבלי רשת אחרים.
- ב. בדוק אם ניתן להיכנס לממשק ההגדרות בדף האינטרנט. אם לא, וודא שהמחשב מקבל כתובת IP באופן אוטומטי. ניתן להיעזר במדריך המלא באנגלית באתר העולמי, אם אינך יודע איך לעשות זאת.
- ג. כנס לממשק ההגדרות בדף האינטרנט ולחץ בתפריט השמאלי על **Wan Setup < Internet**. בדוק שהגדרת החיבור לתשתית וספק – הינה נכונה. אם אתה לא בטוח באיזה חיבור אתה אמור להיות, פנה לספק האינטרנט שלך.
- ד. חבר את המחשב ישירות למודם ובדוק אם יש לך גישה לאינטרנט. אם אין, צור קשר עם ספק האינטרנט.

3. אני לא יכול לפתוח את ממשק ההגדרות בדף האינטרנט.

א. וודא שהמחשב מקבל כתובת IP באופן אוטומטי. ניתן להיעזר במדריך המלא באנגלית באתר העולמי, במידה ואינך יודע איך לעשות זאת.

4. איך אני מאפס את המוצר להגדרות יצרן?

א. על מנת לאפס את המוצר, יש ללחוץ על כפתור ה- Reset/WPS לחיצה רצופה של 30 שניות. יש להמתין מספר דקות כדי שהמוצר יסיים את פעולת האיפוס ויאתחל את עצמו מחדש. ברגע שהמוצר יסיים את פעולת האיתחול, כל ההגדרות תמחקנה להגדרות יצרן. הגדרות אלו ניתן לראות על גבי תווית המוצר שבתחתית המכשיר (דוגמא בתמונה).



הכנס את הכתובת הזו בדפדפן האינטרנט על מנת להריץ את אשף ההתקנה או להיכנס לממשק ההגדרות. אתה חייב להיות מחובר למוצר ברשת האלחוטית או הקווית.	התחברות לממשק המוצר 'Router Login'
אלו הם שם המשתמש והסיסמא בברירת המחדל בכניסה לממשק ההגדרות של המוצר.	שם משתמש / סיסמא 'Username / Password'
זהו שם הרשת האלחוטית של המוצר בברירת המחדל. חפש שם זה ברשימת הרשתות והתחבר אליו על מנת להגיע לממשק המוצר.	שם הרשת האלחוטית 'Wi-Fi Network Name'
כתובת ה-MAC היא ייחודית לכל מוצר ומשמשת לזיהוי ברשת. כתובת ה-MAC של מוצר זה מופיעה בתווית הזיהוי.	כתובת MAC
זהו הקוד האישי של המוצר לסינכרון אוטומטי (WPS) של המוצר עם מכשירים נוספים ברשת.	קוד אישי 'PIN Code'

5. שכחתי את סיסמאת הכניסה שלי לממשק ההגדרות.

א. אפס את המוצר להגדרות יצרן, ובכניסה לממשק המוצר, הכנס את שם המשתמש 'admin' ואת הסיסמא '1234'. פרטים אלו מופיעים לך על תוית המוצר שבתחתית המכשיר. שים לב, לאחר האיפוס, תצטרך להגדיר את המוצר מחדש.

6. ל- BR-6228nS v3/BR-6428nS v3 שלי, יש אות-קליטה נמוך במצב מגדיל טווח אלחוטי.

א. קליטה נמוכה נגרמת בדר"כ מהפרעות מכשירים אחרים או מכשולים החוסמים את התשדורת האלחוטית.

ב. הרחק את המוצר ממכשירים בעלי גלי רדיו כגון מיקרוגל, טלפון אלחוטי וכו'.

ג. אל תמקם את המוצר בפינת חדר או מתחת / ליד ברזל.

ד. וודא שיש מעט מכשולים ככל האפשר בין המוצר והמכשיר ממנו אתה מנסה לגלוש.

במצב מגדיל טווח אלחוטי, אות-קליטה נמוך של המוצר יכול להיגרם עקב קליטה נמוכה מהראוטר הראשי. מאוד חשוב לבחור במיקום הנכון של המוצר ביחס למיקום הראוטר. המיקום הטוב ביותר הוא בערך באמצע הדרך בין הראוטר לנקודה בה מעוניינים בכיסוי האלחוטי. אם מגדיל הטווח ממוקם רחוק מדי מהראוטר, המוצר יתקשה לקבל אות אלחוטי.

7. האם מבואות (פורטים) ה- Internet וה- LAN עובדות אותו הדבר במצבים שונים?

לא, למבואת ה- Internet ומבואות ה- LAN (1,2,3,4), יש תפקוד שונה בהתאם לתצורת המוצר.

א. במצב **ראוטר אלחוטי**, מבואת ה- **Internet** משמשת לחיבור ישיר למודם התשתית בלבד. מבואות ה- **LAN** משמשות לחיבור ציוד הקצה (מחשבים, מדפסת וכו').

ב. במצב **נקודת-גישה**, מבואת ה- **Internet** אינה שמישה! חבר את הראוטר הראשי באחת ממבואות ה- **LAN**. שאר מבואות ה- **LAN** שמישות לחיבור ציוד קצה.

ג. במצב **מגדיל-טווח אלחוטי**, מבואת ה- **Internet** אינה שמישה ומבואות ה- **LAN** הן לחיבור ציוד קצה אשר אינו בעל נגישות אלחוטית. אין לחבר את הראוטר הראשי למוצר זה באחת המבואות, כי זה יגרום למוצר לתקלה.

מרכז התמיכה של אדימקס פועל בימים א' עד ה' משעה 09:00 ועד שעה 17:20. שעות התמיכה משתנות בחגים וערבי חג אך נשמח לענות לשאלות גם בדוא"ל

support@pikok.co.il

טלפון: 09-7601346 שלוחה: 5

אתר החברה: www.pikok.co.il