

## EK-2U2CA – בורר KVM בעל 2 מבואות USB עם כבלים ותמיכה בשמע

כפתור "חילוף מהיר" קווי לשליטה מרחוק x 1  
כבלי KVM מובנים משולבי מיקרופון / שמע x 2

- רזולוציית וידאו אנאלוגית עד ל- 2048x1536
- כפתור "חילוף מהיר" למעבר קל בין המחשבים
- תוכנת ה-"KVM Switcher" מצורפת
- מקשי קיצור דרך אוניברסליים / הגדרת משתמש זמניים
- רכזת 2 מבואות USB 2.0 לחיבור מקלדת, עכבר וכל מוצר בעל מהירות גבוהה.

### מדריך התקנה מקוצר

תודה שרכשתם את בורר ה-KVM EK-2U2CA. איכות ואמינות המוצר מבטיחים הנאה מקסימלית לאורך שנים.



### הצגה

EK-2U2CA הינו מתג KVM בעל 2 מבואות USB, בעל שני כבלי KVM מובנים ובעל כפתור מעבר מהיר קווי לשליטה מרחוק. בורר KVM זה, מאפשר גישה, שליטה, איתחול ואיתחול מחדש ל- 2 מחשבים באמצעות צג אחד, עכבר ומקלדת יחידים. הוא גם מספק מעבר שמע ומיקרופון לחוויית מולטימדיה חלקה.

למשתמשי חלונות ו-Mac, מצורפת תוכנה חדשנית וקלה לשימוש – "KVM Switcher". אפליקצית לקוח המכילה ומאפשרת פעולות כגון: בחירת מחשב, תכנות רצף מקשי-קיצור, סריקה אוטומטית, תכנות שהיית סריקה אוטומטית, אודיו עצמאי / בו זמנית במהלך מעבר בין מחשבים וכו'.

טכנולוגיית ממשק ה-USB 2.0 במוצר EK-2U2CA מאפשרת חיבור "Plug&Play" וכן "חיבור חם" (חיבור בזמן ששהמערכת פעילה ומזהה את ההתקן מבלי הצורך לאתחל את המערכת). לשתי מבואות ה-USB 2.0 ניתן לחבר כל מוצר USB בעל מהירות גבוהה ולא רק עכבר ומקלדת. עיצובו הקומפקטי של ה-EK-2U2CA וכיחידה אחת, מאפשר הנאה מגמישות ונוחות מלאה של המוצר.

### התקנה

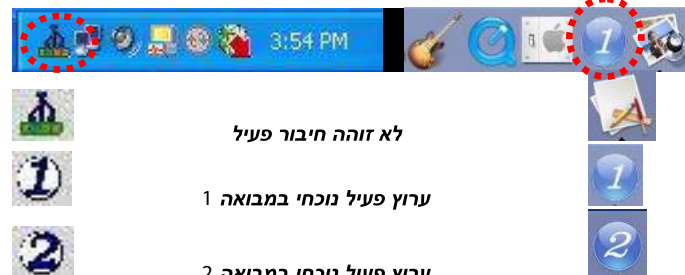
שלב 1 הכנס את הדיסק לכוון ה-CD-ROM ואשף ההתקנה אמור להיפתח אוטומטית. במידה ופונקציית ה-"AutoRun" במחשב מנוטרלת, אז יש לחפש את קובץ ה-"autorun.exe" שעל גבי הדיסק ולהקליק פעמיים כדי להתחיל.

שלב 2 משתמשי "חלונות" יכולים פשוט להקליק על "Software Installation for Windows" כדי להתחיל בהליך ההתקנה. משתמשי Mac חייבים להעתיק את קובץ ה-"Installer.pkg" לדיסק הקשיח במחשב ולהתקין משם. יש לעקוב אחר ההוראות בכדי להשלים את ההתקנה. לאחר שההתקנה הושלמה, צלמית (אייקון) ה-"KVM Switcher" תופיע בסרגל הכלים התחתון שבשולחן העבודה. קליק ימני על צלמית זו יפתח את תפריט הפעולות. קליק כפול יקפיץ את חלונות ההגדרות.



### חלונות

### מערכת הפעלה Mac



לא זוהה חיבור פעיל

ערוץ פעיל נוכחי במבואה 1

ערוץ פעיל נוכחי במבואה 2

◆ גירסת ה-Mac של תוכנת ה-"KVM Switcher" תומכת ב-Mac OS 10.4 (Tiger) ומעלה. גירסאות קודמות עלולות לא לתאום.

◆ תוכנת ה-"KVM Switcher" תומכת בחלונות ומערכת הפעלה Mac. יתכן ומקש הקיצור האוניברסלי ScrLk + ScrLk יהיה שמיש במערכות הפעלה אחרות כמו Linux. יחד עם זאת, מקש קיצור זה אינו שמיש במערכות הפעלה שאינן תומכות PC כגון מערכת הפעלה Mac.

שלב 3 חבר כל אחת ממערכות הכבלים למחשב וניתן להתחיל לעבוד.

◆ יתכן ויהיה את הצורך לאפשר ידנית את אופצית ה-USB ב-BIOS בחלק מהמחשבים הישנים לפני שניתן יהיה לעשות שימוש במוצר USB. אם ממשק ה-USB שלך לא עובד, נא לבדוק את מצב אופציית ה-USB ב-BIOS.

◆ אם עדיין לא חיברת עכבר בחיבור USB למחשב אי-פעם, יתכן ותקפוז חלונות שגיאה ש"העכבר לא זוהה במערכת" ותבקש ממך להחליט אם להתעלם מהודעה זו בעתיד. בגלל שעכבר אינו מותקן, לא ניתן לנטרל הודעה זו ולכן רצוי קודם לכן להתקין עכבר במערכת ורק לאחר מכן את מתג ה-KVM.



## כפתור "חילוף מהיר" ורצפי מקשי-קיצור

### כפתור "חילוף מהיר" (שליטה מרחוק קווית)

כפתור "החילוף המהיר" הינו שלט רחוק קווי באורך של 1.5 מטר, אשר מאפשר לבחור בין המחשבים. פשוט לחץ על הכפתור כדי לברור בין מחשב אחד למשנהו.

בברירת המחדל, החלפה בין המחשבים והחלפת שמע/מיקרופון בין המחשבים – כרוכים האחד בשני. ניתן לבחור בהגדרת שמע קבועה ממחשב ספציפי אחד בלבד (ראה בהמשך "הגדרת תוכנת ה-KVM Switcher").

### רצפי מקשי-קיצור

רצף מקש-קיצור בהגדרה אישית:

[תו פקודה] + Alt + Ctrl

הגדרת מקש הקיצור בברירת המחדל היא: Ctrl + Alt + 1/2/3/4 למחשבים 1/2/3/4. פנה ל"הגדרת תוכנת ה-KVM Switcher" שבהמשך לפריטים על איך להגדיר את מקשי הקיצור בהתאמה אישית.

רצף מקש-קיצור אוניברסלי:

ScrLk + ScrLk

רצף מקש-קיצור זה, מאפשר בחירה בין המחשבים ע"י בורר ה-KVM בכל מערכות ההפעלה ותומכות PC, כגון: חלונות ו-Linux, אבל לא במערכת ההפעלה Mac. משתמשי Mac יכולים לברור בין המחשבים ע"י שימוש בכפתור "החילוף המהיר" או ע"י שימוש בתוכנת ה-KVM Switcher. יש לבצע את פעולת רצף מקש-קיצור במסגרת 2 שניות, אחרת הפעולה לא תיכנס לתוקף.

לאחר פעולת ההחלפה, יש להמתין עד שצלמית (אייקון) תוכנת ה-KVM Switcher" תסמן את השינוי בהתאם, לפני שניתן לברור מחדש.

פעולת רצף מקשי-קיצור אפשרית רק לאחר חיבור בורר ה-KVM ואיתחול מערכת ההפעלה. במידה ומעוניינים לברור בין המחשבים מבלי לאתחל את מערכת ההפעלה – יש לעשות זאת באמצעות כפתור "החילוף המהיר".

רצף מקשי-קיצור האוניברסלי ורצף מקשי-קיצור שבהתאמה אישית – לא יאפשרו מעבר לפורט לא מחובר. על מנת לכפות את בורר ה-KVM לבצע את המעבר לפורט הלא מחובר, יש לעשות שימוש בכפתור "החילוף המהיר".

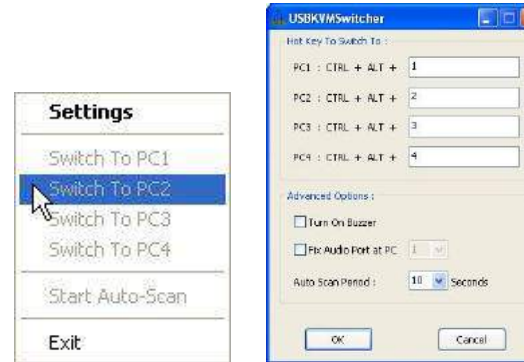
## תוכנת ה-KVM Switcher" (חלונות ו-Mac)

מעבר בין המחשבים מתפריט הפעולות.

קליק ימני על צלמית ה-KVM Switcher" שבסרגל הכלים התחתון בשביל לפתוח את תפריט הפעולות, וקליק על כל פורט מחובר כדי להשלים את החילוף.

פורטים לא מחוברים וכן הפורט הפעיל הנוכחי יופיעו באפור ולא יהיו לחיצים.

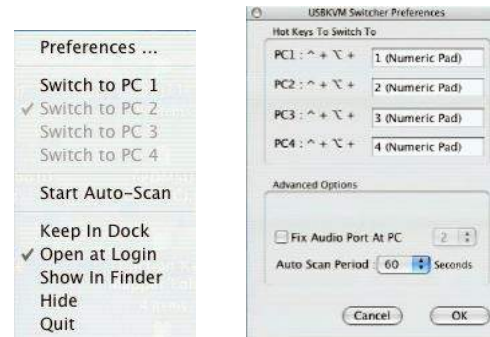
חלונות:



תפריט הפעולות

תצורת תיבת הדו-שיח

מערכת הפעלה Mac:



תפריט הפעולות

תצורת תיבת הדו-שיח

משתמשי Mac יכולים לאפשר את אופצית ה-"Open at Login" (פתח בעת חיבור) ו-"Keep in Dock" (שמור ב-"Dock") בתפריט הפעולות.

### סריקה אוטומטית

קליק ימני על צלמית (אייקון) "KVM Switcher" כדי לפתוח את תפריט הפעולות ואז קליק על "Start Auto-Scan" כדי להפעיל את הסריקה האוטומטית.

### נטרול סריקה אוטומטית

קליק ימני על צלמית (אייקון) "KVM Switcher" כדי לפתוח את תפריט הפעולות ואז קליק על "Stop Auto-Scan" כדי לסיים את הסריקה האוטומטית.

## "KVM Switcher" הגדרות תוכנת ה-

קליק ימני על צלמית (אייקון) ה-"KVM Switcher" ובחר ב-"Settings" (הגדרות) – או – קליק כפול ("Double-Click") על צלמית (אייקון) ה-"KVM Switcher" כדי לפתוח את חלונות ההגדרות.

### הגדרת פקודות מקשי-הקיצור:

ניתן להתאים אישית את מקשי הפקודה בשימוש למחשב 1 / 2 / 3 / 4 בחלונות ההגדרות. מקשי פונקציה אינם ניתנים לשימוש כמקש פקודה. מקשי "שליטה" (כגון: Alt, Ctrl, Shift, CAPS, Tab, Esc) וכל שאר המקשים ניתנים ואפשריים לשימוש.

קיבוע ערוץ האודיו למחשב ספציפי:

סמן את "Fix Audio Port at PC" ואז בחר במחשב הרצוי. ברגע שפונקציה זו פעילה, ערוץ המיקרופון/שמע יהיה מקובע לאותו מחשב ולא ניתן יהיה לברור אותו בין המחשבים.

פרק זמן סריקה אוטומטית:

פרק זמן סריקה אוטומטית הינו ההשעיה שבורר ה-KVM ימתין לפני שיעבור למחשב הבא. ניתן לכוון את הזמן בין 10 ל- 60 שניות במרווחים של 5 שניות.

מרכז התמיכה של אדימקס פועל בימים א' עד ה' משעה 08:30 ועד השעה 17:20.

שעות התמיכה משתנות בחגים ובערבי חג, אך נשמח לענות לשאלות גם בדוא"ל

[edimaxts@pikok.co.il](mailto:edimaxts@pikok.co.il)

טלפון 09-7601346 שלוחה 5

אתר החברה [www.pikok.co.il](http://www.pikok.co.il)



RoHS Compliant

