

EW-7711USn

מדריך התקנה מקוצר

v1.0 / 03-2009



פיקוק מחשבים (1986) בע"מ

מדריך התקנה מקוצר רב לשוני (QIG) נמצא על גבי הדיסק.

=====

Český: Českého průvodce rychlou instalací naleznete na příloženém CD s ovladači

Deutsch: Auf der beiliegend Treiber CD finden Sie deutsche Anleitung zur Schnellinstallation.

Español: Incluido en el CD el QIG en Español

Français: Veuillez trouver l'français QIG ci-joint dans le CD

Italiano: Incluso nel CD il QIG in Italiano

Magyar: A magyar telepítési útmutató megtalálható a mellékelt CD-n

Nederlands: De nederlandse QIG treft u aan op de bijgesloten CD

Polski: Skrócona instrukcja instalacji w języku polskim znajduje się na załączonej płycie CD

Português: Incluído no CD o QIG em Portugues

Русский: Найдите QIG на русском языке на приложенном CD

Romana: Cd-ul cuprinde Ghid de instalare rapida in limba romana

Slovensky: Anglického sprievodcu rýchlou inštaláciou nájdete na priloženom CD s ovládačmi.

Türkçe: Ürün ile beraber gelen CD içinde Türkçe Hızlı Kurulum Kılavuzu'nu bulabilirsiniz

简体中文: 产品包装 CD 光盘中含有简体中文版快速安装手册

繁體中文: 產品包裝隨附 CD 中含有繁體中文版之快速安裝指南

תוכן

3.....	1. מידע על המוצר.....
3.....	2. תכולת אריזה.....
4.....	3. התקנת כרטיס רשת.....
4.....	3.1. התקנת חומרה.....
5.....	3.2. התקנת תוכנה.....
10.....	4. שימוש במתאם.....

1. מידע על המוצר

מאפיינים עיקריים

- עונה לסטנדרט האלחוטי 802.11b/g
- עונה לסטנדרט האלחוטי ח 802.11n בקצב תעבורה של עד 150Mbps
- מגדיל את הכיסוי האלחוטי עד 3 פעמים*
- כולל אשף התקנה קל רב-לשוני
- תומך USB 2.0/1.1
- תומך WMM/WMM-PS (סטנדרט 802.11e)
- תומך WPA / WEP 64/128 bit (TKIP עם 802.11x), WPA2 (AES עם 802.11x)
- לרמת ביטחון גבוהה
- תומך חלונות Vista/XP/2000, Mac 10.4 ומעלה ו- Linux

* ביצועים מקסימליים ישתנו בהתאם לתנאי הרשת וגורמים סביבתיים.

2. תכולת אריזה

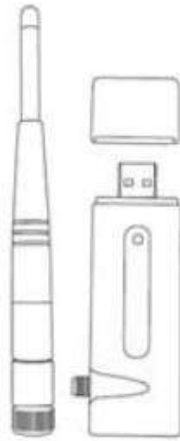
עם פתיחת האריזה, יש לוודא שתכולת הערכה מלאה. במידה ויש חוסר, יש לפנות מיידית לחנות בה נקנה המוצר. הערכה מכילה את הפריטים הבאים:

- מתאם רשת אלחוטי 1x
- אנטנה 1x
- מדריך התקנה מקוצר 1x
- דיסק (אשף התקנה, תוכנת חיבור אלחוטי, מדריך התקנה מהיר רב-לשוני, מדריך משתמש) 1x

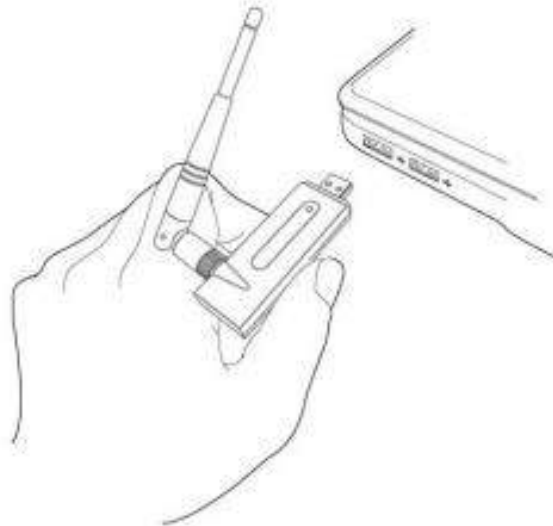
3. התקנת כרטיס הרשת

נא לעקוב אחר ההוראות הבאות כדי להתקין את המתאם האלחוטי:

3.1 התקנת חומרה



3.1.1 הכנס את המתאם האלחוטי למבואת USB 2.0 פנויה במחשב, לאחר שהמחשב הודלק ומערכת ההפעלה עלתה.



לעולם אל תפעיל כוח כדי להכניס את המתאם למבואת ה-USB. במידה ואתה חש שהוא תקוע, הפוך אותו ונסה שוב.



3.1.2. במידה וקפצה חלונית התקנת דרייבר / אשף התקנת חומרה כמופיע בתמונה, נא לסגור או לבטל את החלונית.



3.2. התקנת תוכנה

אשף ההתקנה אשר על גבי הדיסק, מותאם לחלונות Vista / XP / 2000. במידה וקיימת בידך מערכת הפעלה מתקדמת יותר, נא להוריד את הדרייבר המתאים למערכת מאתר אדימקס העולמי. ההוראות הבאות הן כדוגמא ב- **חלונות XP**.

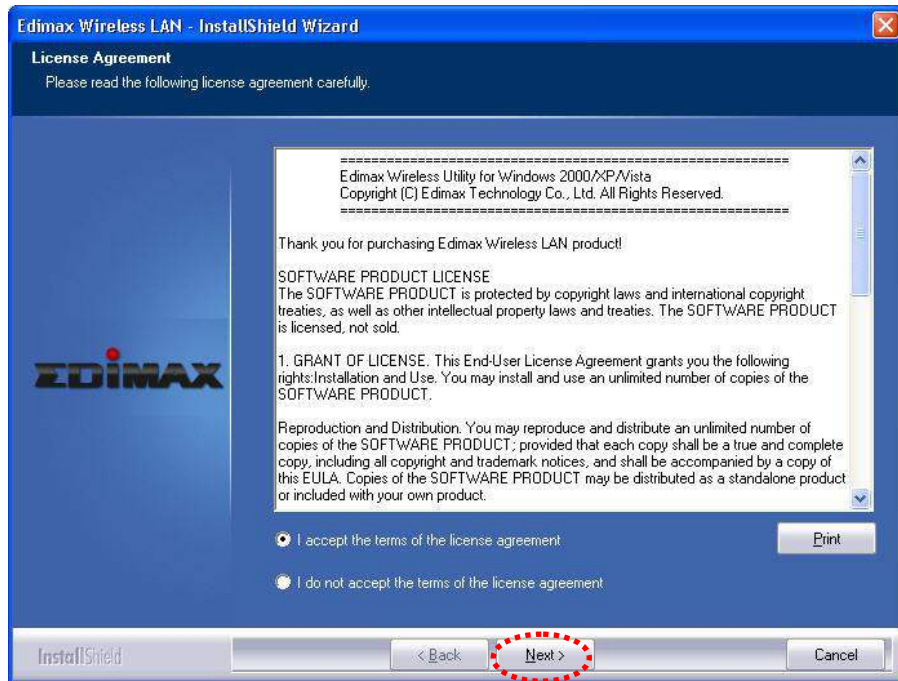
ניתן להתקין את המתאם האלחוטי ע"י שימוש באשף ההתקנה שבדיסק. אשף ההתקנה הוא כלי הגדרה קל ומהיר לחיבור האינטרנט. כאשר תפעיל את אשף ההתקנה, תקבל את המסך הבא, אנא בחר את השפה הרצויה כדי להתחיל בהליך ההתקנה ואשף ההתקנה ידריך אותך לאורך כל התהליך. לא ינתן הסבר לתהליך זה במדריך הנוכחי.



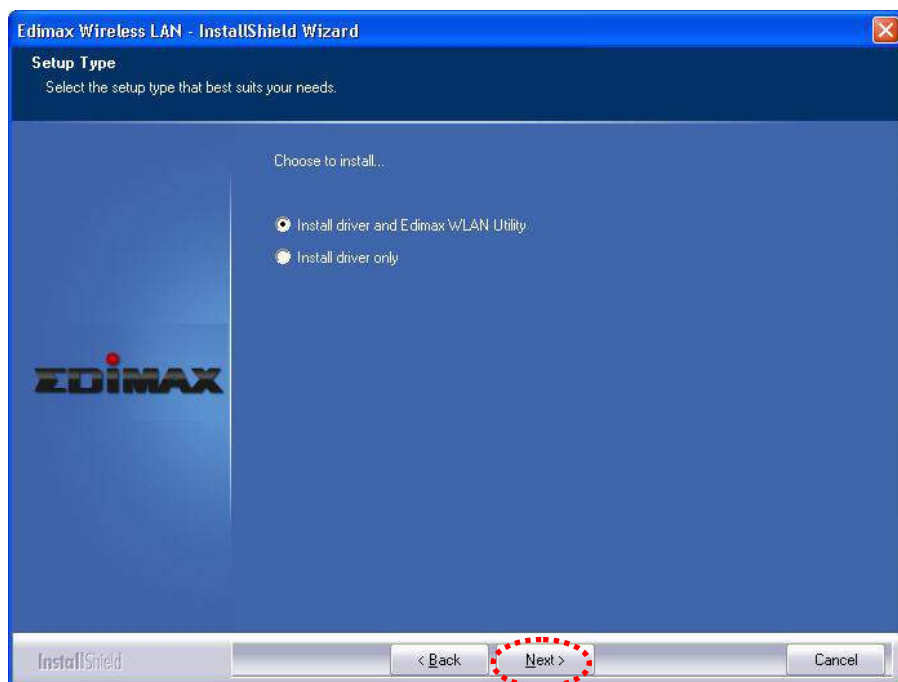
אם הדיסק אבד או שהינך מעדיף את תהליך ההגדרה המסורתית, נא לעקוב אחר ההוראות הבאות במדריך התקנה מהיר זה.



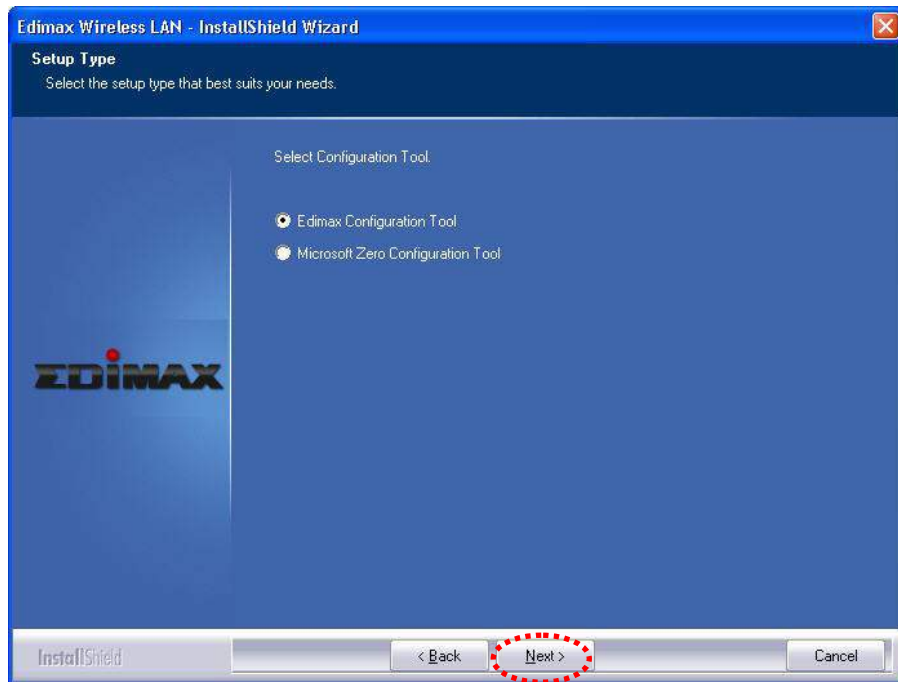
3.2.1 נא להוציא לפועל (קליק כפול) את תוכנת "Edimax_xxxx_Setup.exe" על מנת להתקין את המתאם האלחוטי. נא לקרוא את הסכם הרשיון ולסמן את "I accept the terms of the license agreement" ולהקליק על "Next" כדי לאשר את תנאי הסכם הרשיון ולהמשיך.



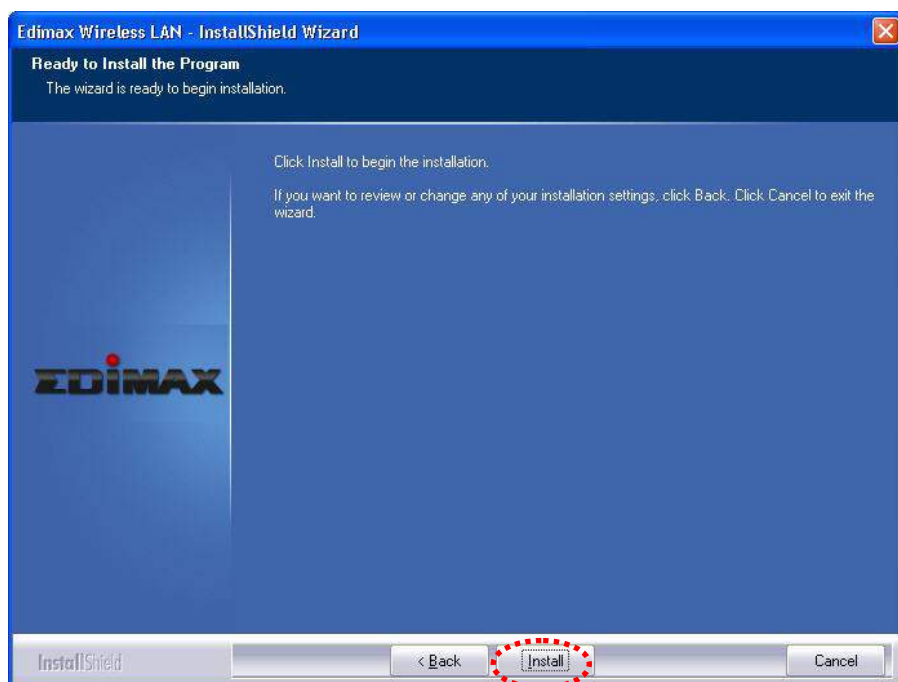
3.2.2 מומלץ להתקין גם את הדרייבר וגם את תוכנת החיבור האלחוטי במידה ומתקינים בפעם הראשונה. אם ברצונך להתקין רק את הדרייבר, בחר ב-"Install driver only" והקלק על "Next" כדי להמשיך.



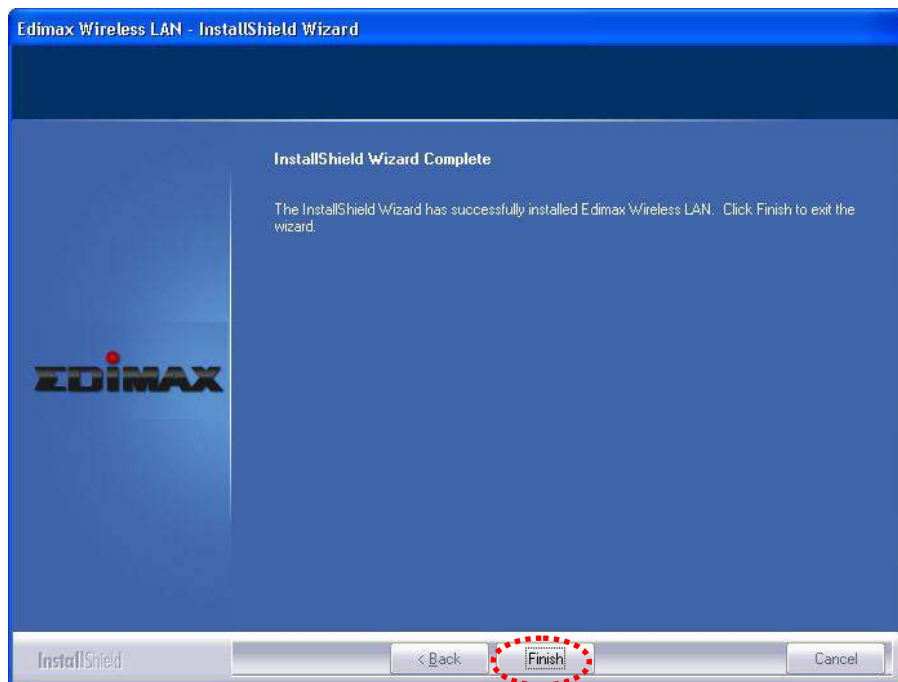
3.2.3. במסך הבא, אתה יכול לבחור את כלי ההגדרה איתו תגדיר את הרשת האלחוטית. מומלץ לבחור ב- "Edimax Configuration Tool" אשר מספק גישה מלאה לכל התפקודים של כרטיס רשת זה. במידה ואתה מעדיף את כלי ההגדרה של חלונות XP או חלונות Vista, בחר ב- "Microsoft Zero Configuration Tool" ולאחר מכן הקלק על "Next" כדי להמשיך.



3.2.4. כאשר אתה רואה את ההודעה הבאה, הקלק על "Install" כדי להתחיל את ההתקנה.



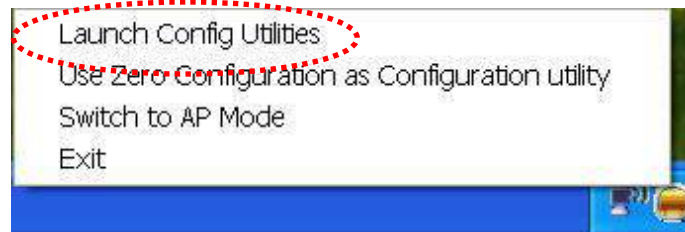
3.2.5 כאשר אתה רואה את ההודעה הבאה, הקלק על "Finish" כדי להשלים את תהליך התקנת הדרייבר.



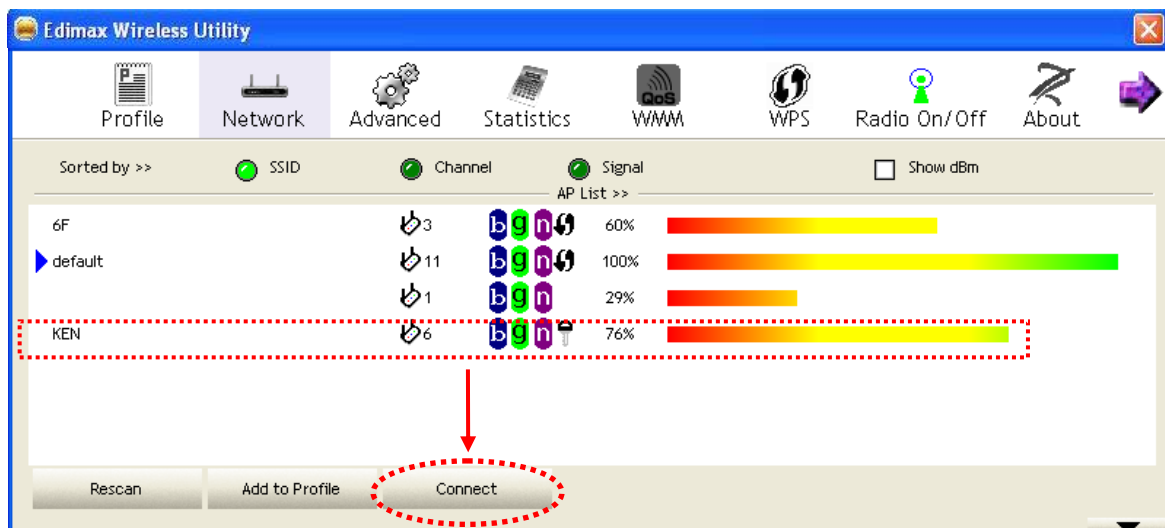
4. שימוש במתאם

שימוש בכלי ההגדרה כדי להתחבר לרשת אלחוטית.


4.1 לאחר שתהליך ההתקנה הושלם, כלי ההגדרה האלחוטי יופיע כצלמית ("אייקון") בפינה התחתונה ליד השעון בסרגל הכלים של שולחן העבודה. **קליק ימני** בעכבר על מנת לפתוח חלונית ממשק ובחר ב- "Launch Config Utilities" כדי להמשיך.

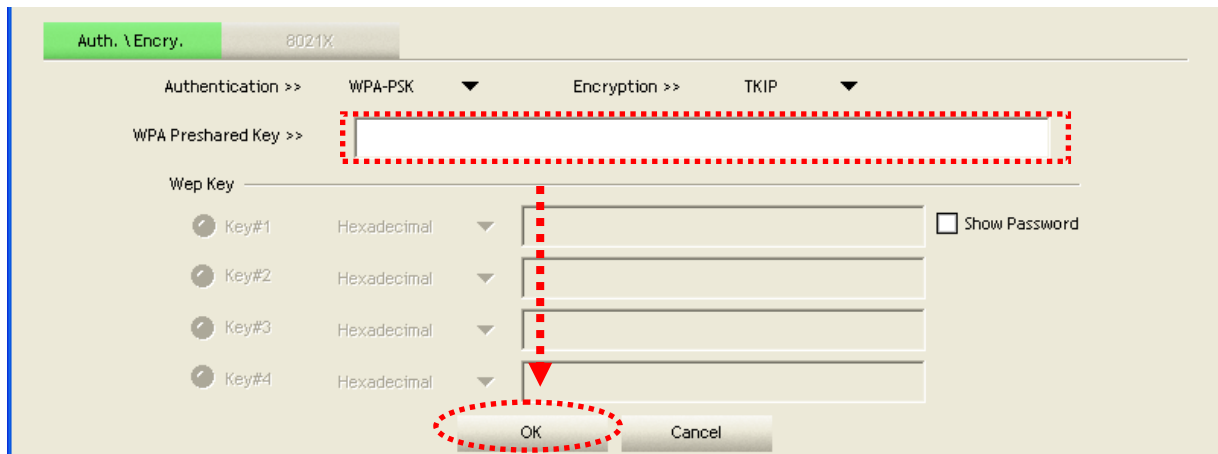


4.2 כלי ההגדרה יסרוק את הסביבה באופן אוטומטי ויציג את הרשתות האלחוטיות שנמצאו. אנא בחר ברשת אליה אתה רוצה להתחבר והקלק על "Connect". במידה והרשת האלחוטית אליה אתה מעוניין ליצור חיבור לא מופיעה – הקלק על "Rescan" ותבוצע סריקה מחדש.

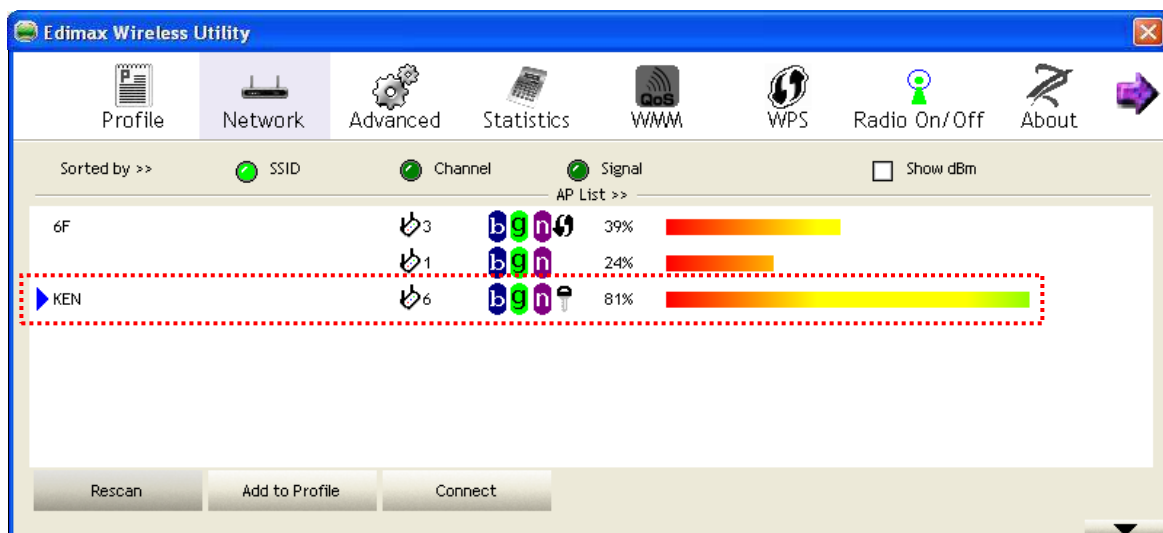


4.3 אם הרשת האלחוטית אליה אתה רוצה להתחבר מאובטחת, תצטרך להזין את הסיסמא. במידה ואתה יודע את הסיסמא, נא להכניס אותה כפי שמופיע בתמונה ולאחר מכן, הקלק על "OK". אם הסיסמא שהוזנה שגויה, לא תוכל להתחבר לאותה רשת.

סוג האימות ("Authentication") נבחר באופן אוטומטי, נא לא לשנות זאת. 



4.4 אם החיבור הצליח, תוכל לראות סימן ▶ בתחילת השורה של הרשת האלחוטית.



להגדרות מתקדמות ותכונות נוספות במתאם האלחוטי, נא לפנות למדריך המלא בדיסק המצורף לערכה או באתר אדימקס העולמי.

מרכז התמיכה של אדימקס פועל בימים א' עד ה' משעה 08:30 ועד השעה 17:20.
שעות התמיכה משתנות בחגים ובערבי חג, אך נשמח לענות לשאלות גם בדוא"ל

edimaxts@pikok.co.il

טלפון 09-7601346 שלוחה 5

www.pikok.co.il אתר החברה



EDIMAX Technology Co., Ltd.

www.edimax.com