

EW-7811UTC

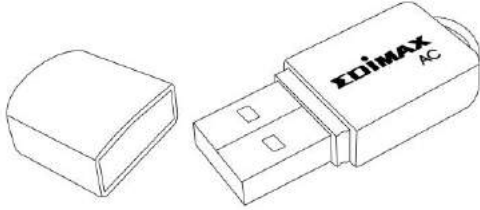
מדריך התקנה מקוצר

07-2015/ v1.2

פיקוק מחשבים (1986) בע"מ

א. מידע על המוצר

א-1. תכולת אריזה



EW-7811UTC



מדריך התקנה מקוצר



דיסק

א-2. מצב נורת לד



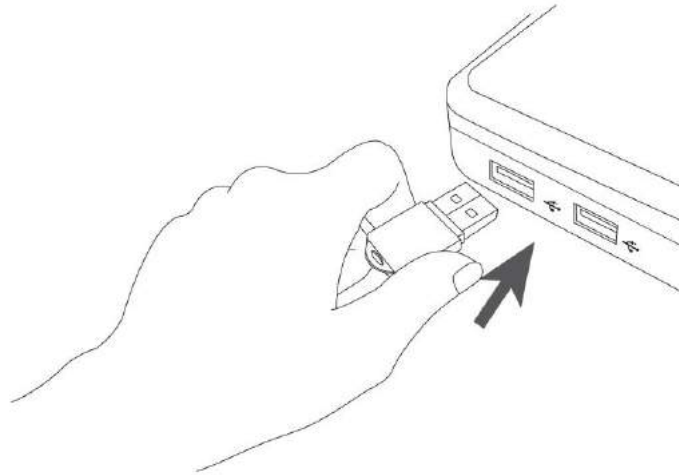
נורת לד	מצב נורה	תיאור
אלחוטי	פועל	פעילות אלחוטית – קבלת או שליחת מידע
	כבוי	אין פעילות אלחוטית

א-3. דרישות מערכת

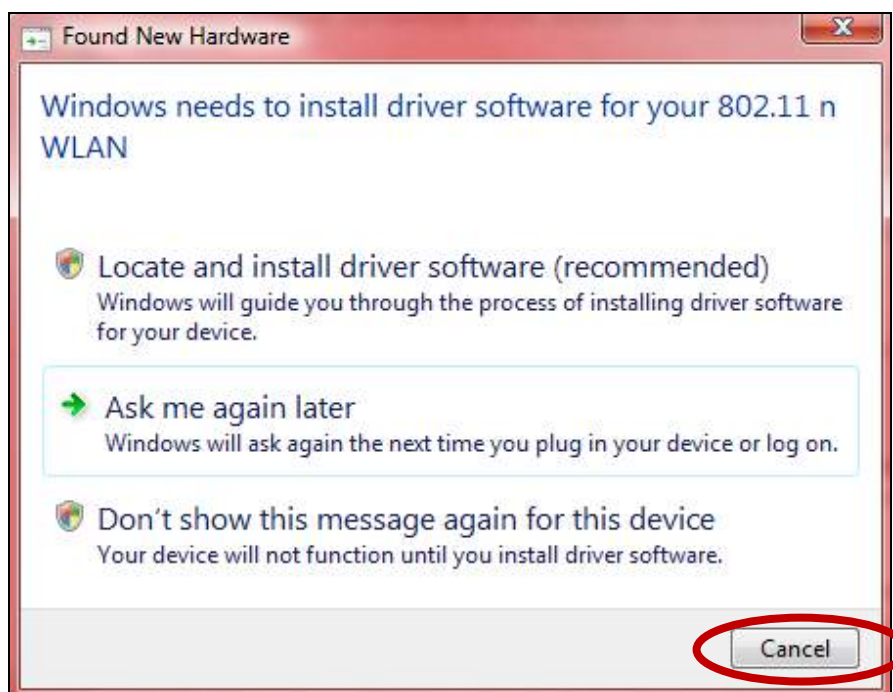
- חלונות XP / Vista / 7 / 8 / 8.1, ~MAC OS X 10.7, ~Linux
- מבואת USB 2.0
- כונן קשיח: 100MB
- כונן CD-ROM

1. הדלק את המחשב והכנס את המתאם למבואת USB פנויה במחשב.

לעולם אל תפעיל כוח כדי להכניס את המתאם למבואת ה-USB. 




2. במידה וקפצה חלונית התקנת דרייבר / אשף התקנת חומרה כמופיע בתמונה, נא לסגור או לבטל את החלונית.



3. הכנס את הדיסק המצורף בערכה לכונן ה-CD-ROM במחשב.

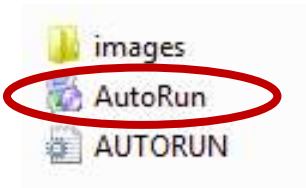
4. למשתמשי חלונות, אשף ההתקנה יעלה אוטומטית. למשתמשי Mac, תיקית ה-
"Mac" אשר בדיסק תיפתח. למשתמשי Linux, דרייברים מצורפים לדיסק בתיקית
"Linux".


אם הדיסק לא מופעל אוטומטית או שהורדתם את אשף ההתקנה, נא לחפש בתיקיה את ה- "Autorun" בתיקיה המותאמת לכל מערכת הפעלה. 

5. נא לעקוב אחר ההוראות בפרק המתאים לפי מערכת ההפעלה.

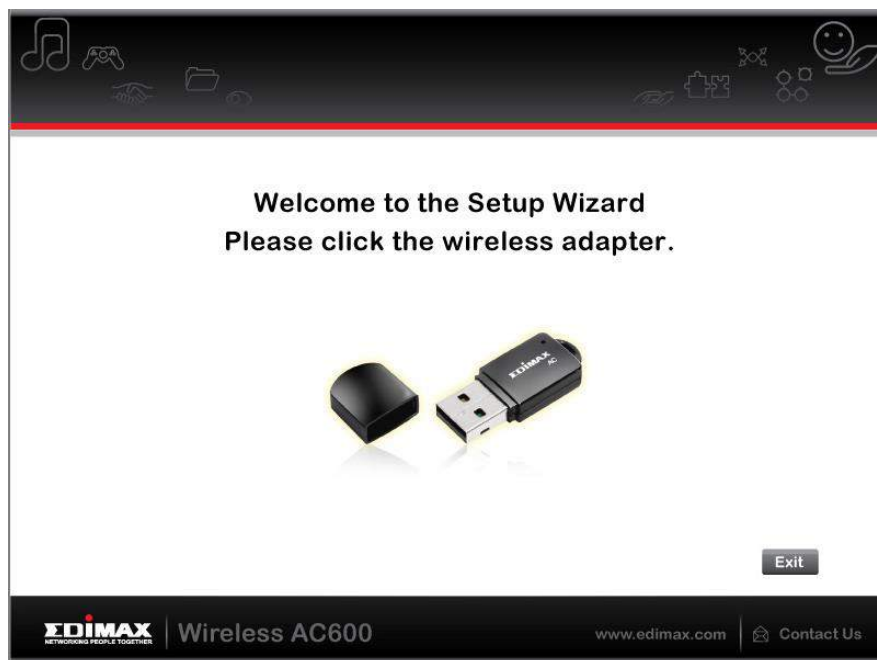
ו.ו. חלונות

1-ו.ו. התקנת דרייבר

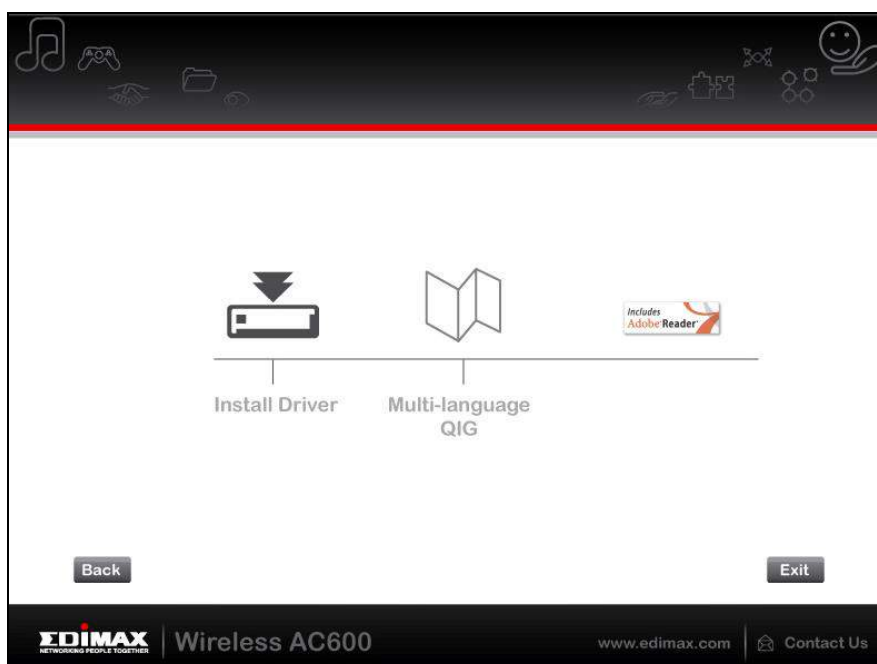


אם הדיסק לא הופעל אוטומטית, נא לפתוח את תיקית ה-
"Autorun" בדיסק ולהפעיל את הקובץ "Autorun.exe" כדי להתחיל את אשף ההתקנה. 

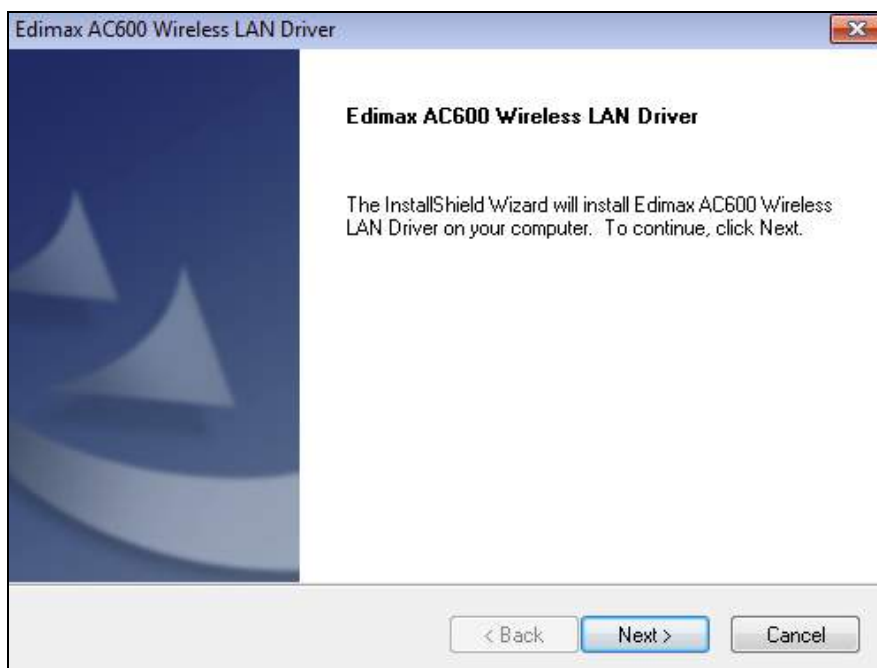
1. נא ללחוץ על תמונת המתאם האלחוטי EW-7811UTC אשר ברשותך כדי להתחיל.



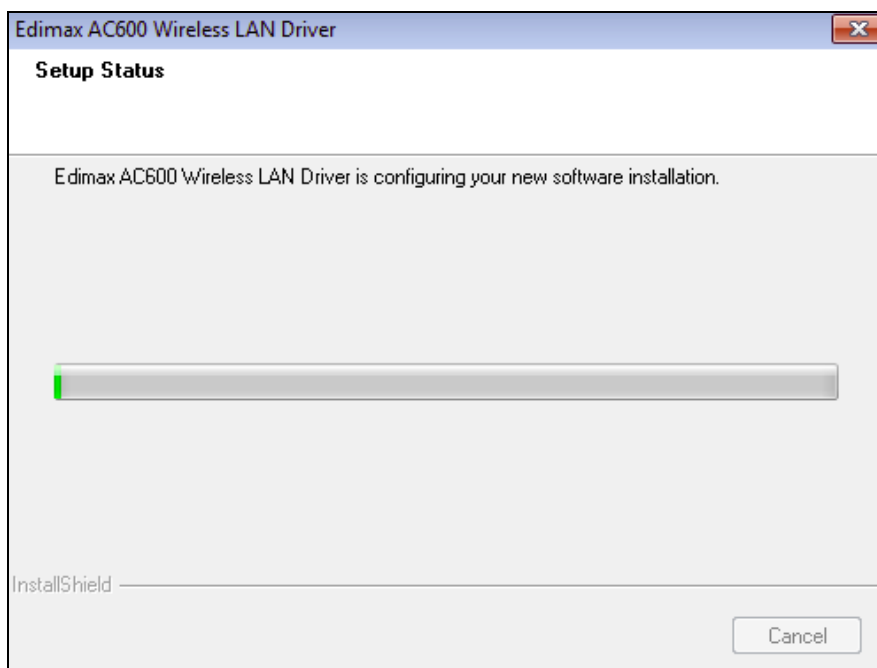
2. נא ללחוץ על "Install Driver" כדי להתקין את הדרייברים של המתאם האלחוטי.



3. נא להמתין עד שאשף ההתקנה מוכן ואז ללחוץ על "Next" כדי להמשיך.



4. נא להמתין בזמן שהדרייבר מותקן.



5. לפני שניתן להשתמש במתאם האלחוטי, יש לאתחל את המחשב. כאשר ההתקנה תושלם, תתבקש לבחור באיתחול המחשב עכשיו או מאוחר יותר. לחץ על "Finish" כדי להמשיך.

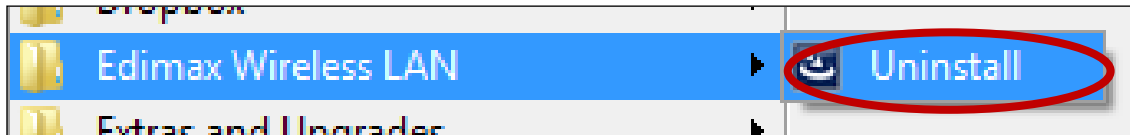


6. לאחר איתחול המחשב, המתאם האלחוטי EW-7811UTC יותקן ויהיה פעיל באופן מלא. נא להשבית כל מתאם אלחוטי אחר על המחשב כמתואר בפרק VI – ניטרול מתאמי רשת. לאחר מכן, משתמשי "חלונות", יכולים להתחבר לרשת אלחוטית זמינה כרגיל. הנחיה לחיבור באמצעות המתאם נמצאת בפרק VII – שימוש במתאם.

2-III. הסרת דרייבר

1-2-III. חלונות XP / Vista / 7

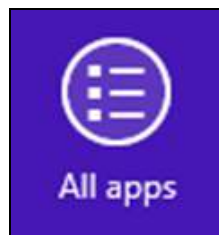
1. לך ל- "התחל" < "תוכניות" < "Edimax Wireless LAN" < "הסרה".



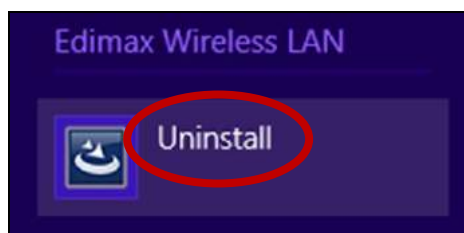
2. עקוב אחר ההוראות שעל גבי המסך. אשף הסרה ידריך אותך בתהליך.

2-2-III. חלונות 8 / 8.1

1. קליק ימני בעכבר בכל מקום במסך ההתחלתי ואז ללחוץ על צלמית (אייקון) "כל היישומים" בפינה הימנית התחתונה.




2. אתר את קטגוריית "Edimax Wireless LAN", בחר ב"הסרה" ועקוב אחר ההוראות שעל גבי המסך.

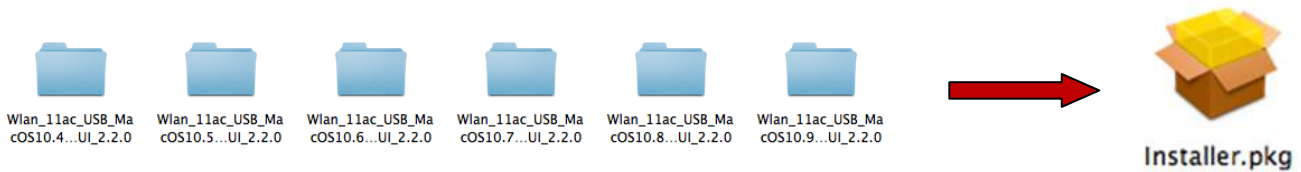


IV. מערכת הפעלה Mac

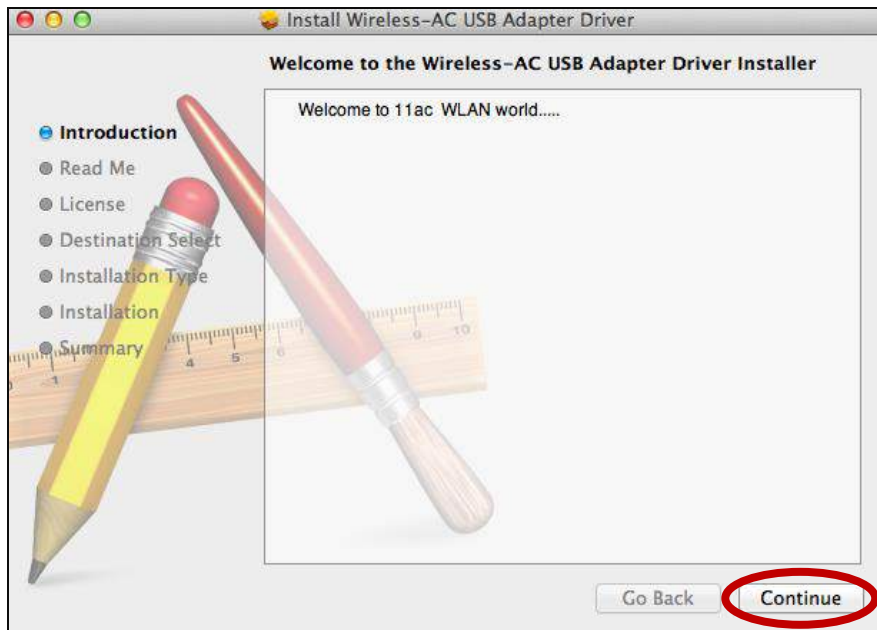
IV-1. התקנת דרייבר

וודא שאתה בוחר בקובץ המתאים לפי גירסת מערכת ההפעלה של ה-Mac. על מנת לוודא גרסא, הקלק על לוגו "Apple" בפינה השמאלית העליונה בשולחן עבודה ובחר ב-"About This Mac". 

1. פתח את תיקית "Wlan_11ac_USB_MacOS10..." בהתאם לגירסת מערכת ההפעלה OS X (10.4~10.9) שברשותך, והקלק פעמיים על "Installer.pkg" כדי להפעיל את אשף ההתקנה.



2. לחץ "Continue" כדי להמשיך לשלב הבא.

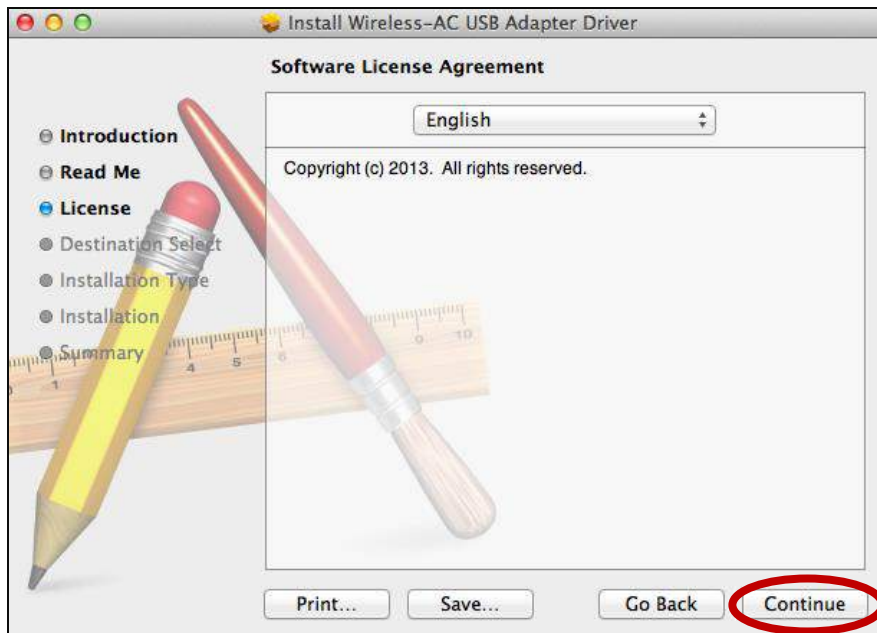


3. המסך הבא מציג מידע חשוב, קרא אותו בעיון רב (לאחר התקנת הדרייבר, אתה נזקק לאפשר את המתאם האלחוטי ב-"System Preferences → Network". ניתן ללחוץ על "הדפס" או "שמור" כדי להדפיס או לשמור מידע זה או להמתין, שכן ההוראות חוזרות על עצמן בשלב 13). לחץ "Continue" כאשר אתה מוכן להמשיך.

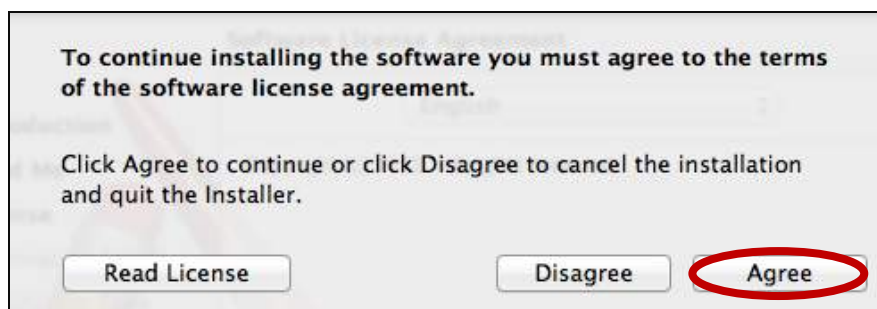
במידה ומותקנת על המחשב גירסא ישנה יותר של התוכנה, יש להסיר אותה לפני שממשיכים בהתקנה.



4. בחר בשפה (ברירת המחדל היא אנגלית) ולחץ על "Continue" כדי להתקין את הדרייבר.



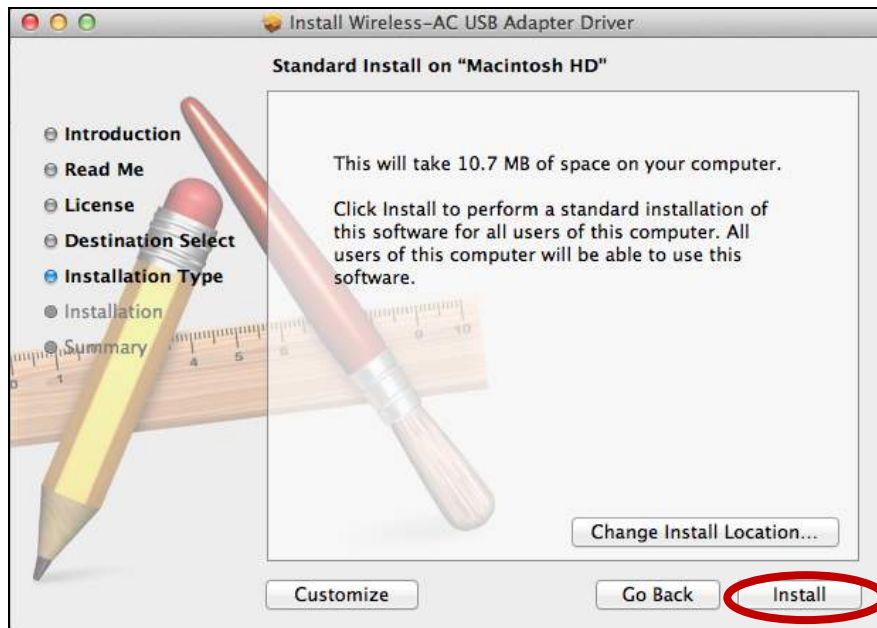
5. על מנת לקרוא את רשיון התוכנה, הקלק על "Read License" ולאחר מכן הקלק על "Agree" כדי לאשר הסכמה עם התנאים. על מנת להמשיך בהתקנת הדרייבר, חייבים להסכים ולאשר את התנאים.



6. יתכן ותקפוצ' חלונית בה תתבקש לבחור את המשתמשים אשר בשבילם תותקן התוכנה. להמשיך הקלק "Continue".



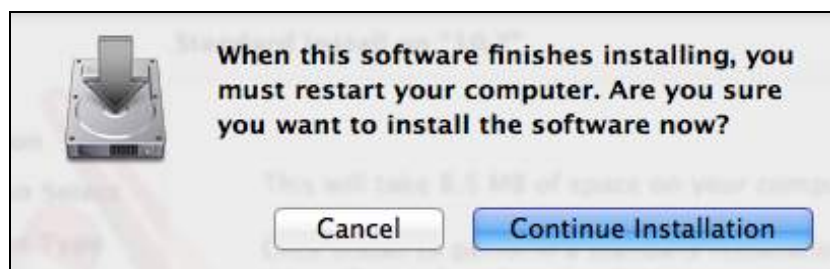
7. הקלק על "Install" כדי להתקין את הדרייבר.



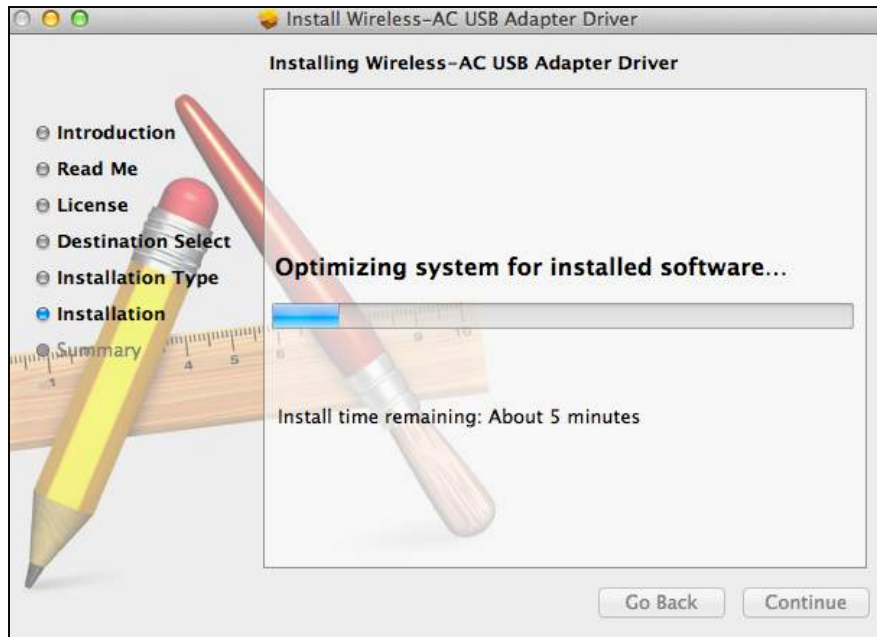
8. יתכן ותידרש להכניס את סיסמאת המערכת / אדמין לפני שההתקנה תחל. הכנס את הסיסמא והקלק על "Install Software".



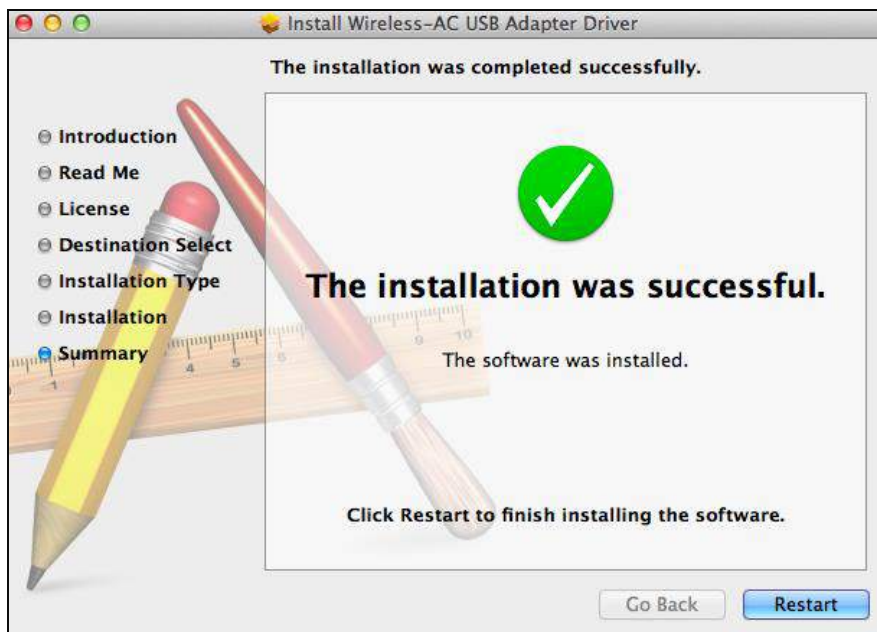
9. במהלך ההתקנה תוקפץ חלונית ובה תיודע שכאשר ההתקנה תושלם, יש לאתחל את המחשב. הקלק על "Continue Installation" כדי להמשיך.



10. נא להמתין בזמן פעולת ההתקנה.



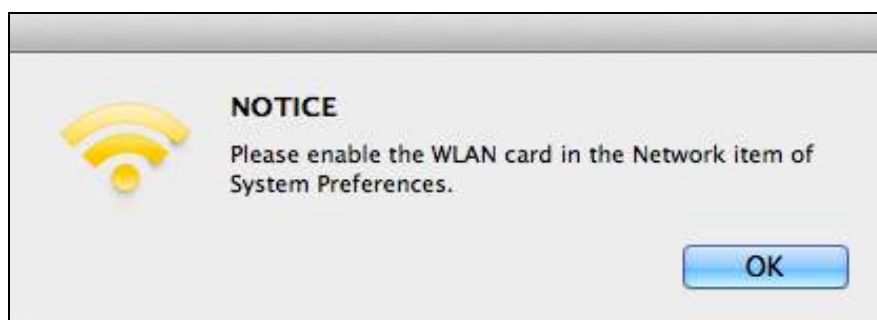
11. כשתהליך ההתקנה יושלם, תתקבל ההודעה הבאה: "The installation was successful" כדי לאתחל את המחשב.



12.

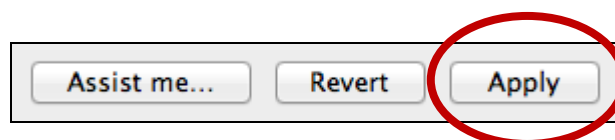
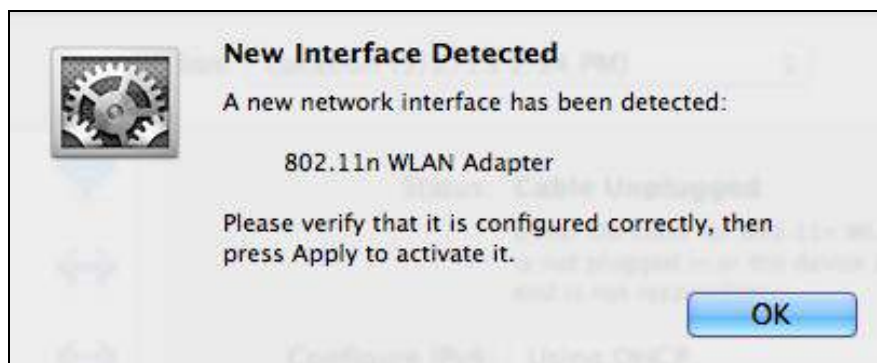
כאשר המתאם האלחוטי מחובר למחשב (לאחר שהמחשב אותחל), חלונית החיבור האלחוטי תקפוץ אוטומטית. אם ובמידה קפצה חלונית התראה כפי שמופיע בתמונה, אז יש להפעיל את המתאם האלחוטי ב-
"System Preferences → Network" כפי שהוזכר קודם לכן
בפרק IV-1 – התקנת דרייבר (שלב 3).

אם חלונית החיבור האלחוטי לא עלתה, ניתן לפתוח אותה בתפריט "Applications" במחשב ה-Mac. 




13.

גש ל- "System Preferences → Network" ותקפוץ חלונית המודיעה על שזוהתה חומרה חדשה. הקלק על "OK" כדי לסגור חלונית זו ואז הקלק על "Apply" בפינה הימנית התחתונה של חלון ה- "Network Panel".

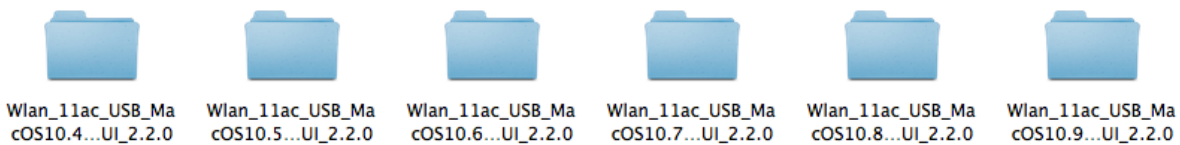


14.

הצעד הבא הוא לבטל מתאמים אלחוטיים אחרים הקיימים במחשב כפי שמתואר בפרק VI – ניטרול מתאמי רשת. לאחר מכן, משתמשי Mac יכולים להתחבר לרשת האלחוטית בעזרת תוכנת העזר המצורפת לדרייבר. להנחייה בנושא, נא לפנות למדריך ההתקנה שבדיסק המצורף או באתר אדימקס העולמי להנחיות מפורטות.

וודא שאתה בוחר בקובץ המתאים לפי גירסת מערכת ההפעלה של ה-Mac. על מנת לוודא גרסא, הקלק על לוגו "Apple" בפינה השמאלית העליונה בשולחן עבודה ובחר ב-"About This Mac". 


1. פתח את תיקית "Wlan_11ac_USB_MacOS10..." בהתאם לגירסת מערכת ההפעלה שברשותך (10.4~10.9 OS X).



2. קליק כפול על קובץ "Uninstall.command" ועקוב אחר ההוראות שעל המסך.



.V מערכת הפעלה Linux

ההוראות הבאות הן דוגמא להתקנה והגדרה ב-Linux בשימוש Ubuntu 12.04. התהליך עלול להשתנות ביחס למערכת ההפעלה שברשותך. 

.V-1 התקנת דרייבר

נדרש חיבור אינטרנט פעיל כדי להתקין דרייבר ב-Linux. 

1. וודא שהמחשב מחובר לאינטרנט.

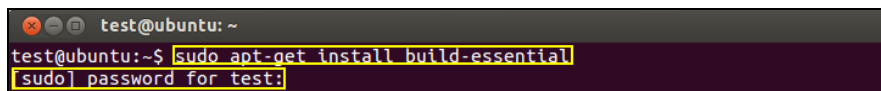
2. הקלק על "Dash Home" והקלד "terminal" והקלק על צלמית (אייקון) "terminal".



3. בצע את הפקודה הבאה כדי להוריד את המנה (packet) הדרושה לבניית הדרייבר.

sudo apt-get install build-essential

הקלד את הסיסמא לאדמין ולאחר מכן הקלד "y" כדי להתקין את מנת ה-gcc.



4. שנה נתיב לתיקית "Home" והקלד את הפקודה הבאה (כאשר "test" הוא שם המשתמש במחשב):

cd /home/test

```
test@ubuntu: ~  
test@ubuntu:~$ cd /home/test/
```

5. חלץ את הדרייבר ע"י הפקודה הבאה:

tar vxzf rtl8812AU_linux_v4.2.0_6952.20130315.tar.gz

```
test@ubuntu: ~  
test@ubuntu:~$ tar vxzf rtl8812AU_8821AU_linux_v4.2.0_6952.20130315.tar.gz
```

6. בדוק את הקובץ המחולץ עם הפקודה "ls".

```
test@ubuntu: ~  
test@ubuntu:~$ ls  
core          examples.desktop  rtl8812AU_8821AU_linux_v4.2.0_6952.20130315  
Desktop       Music              rtl8812AU_8821AU_linux_v4.2.0_6952.20130315.tar.gz  
Documents     Pictures           Templates  
Downloads     Public            Videos
```

7. שנה את תיקית הדרייבר ובצע את הפקודה הבאה:

cd rtl8812AU_8821AU_linux_v4.2.0_6952.20130315

```
test@ubuntu: ~  
test@ubuntu:~$ cd rtl8812AU_8821AU_linux_v4.2.0_6952.20130315
```

8. בנה את הדרייבר. בצע את הפקודה הבאה ואז הוסף את הסיסמא:

sudo make

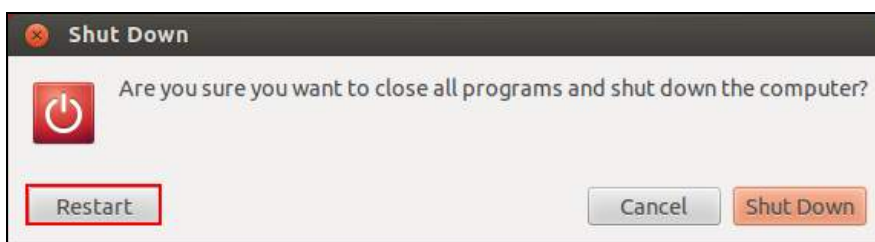
```
test@ubuntu: ~/rtl8812AU_8821AU_linux_v4.2.0_6952.20130315  
test@ubuntu:~/rtl8812AU_8821AU_linux_v4.2.0_6952.20130315$ sudo make  
[sudo] password for test:
```

9. בצע את הפקודה הבאה כדי לטעון את הדרייבר:

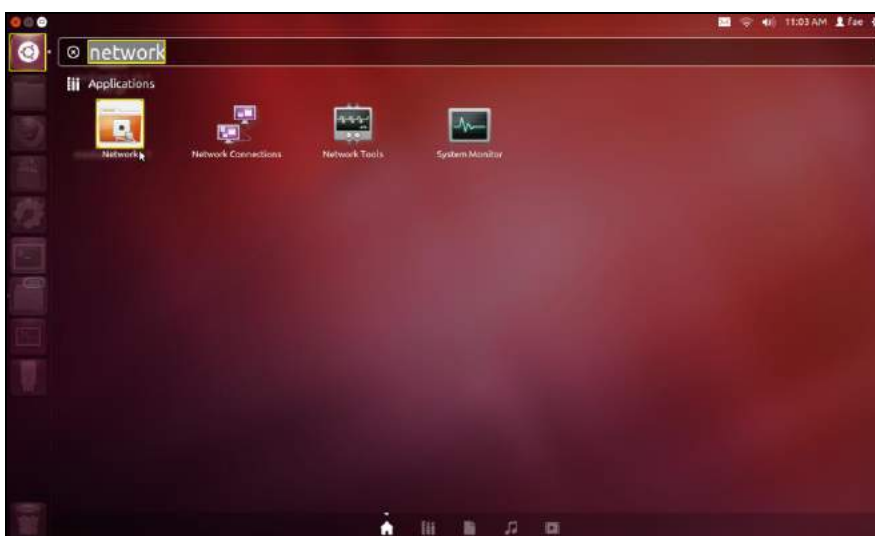
sudo insmod 8821au.ko

```
test@ubuntu: ~/rtl8812AU_8821AU_linux_v4.2.0_6952.20130315
test@ubuntu:~/rtl8812AU_8821AU_linux_v4.2.0_6952.20130315$ sudo insmod 8821au.ko
```

10. חבר את המתאם האלחוטי EW-7811UTC למחשב והקלק על "Restart".



11. כאשר Ubuntu סיים לעלות, לחץ על "Dash Home" ואז הקלד "network". הקלק על צלמית (אייקון) "network" כפי שמופיע בתמונה.



12. הקלק על "Wireless" ואז הקלק על החץ בשורת ה- "Network Name" כדי לפתוח את התפריט הנגלל. בחר ברשת שאליה אתה מעוניין להתחבר והכנס את המידע הבטיחותי ההכרחי.



13. חלונית מסך הרשת תציג "Connected" – כדי לציין שחיבור אלחוטי בוסס כמופיע בתמונה:



7-2. הסרת דרייבר

1. הקלק על "Dash Home" והקלד "terminal" והקלק על צלמית (אייקון) "terminal".



2. שנה לנתיב:

```
cd /home/test/rtl8812AU_8821AU_linux_v4.2.0_6952.20130315/
```

3. כדי להסיר את הדרייבר, בצע את הפקודה הבאה:

```
sudo make clean
```

VI. ניטרול מתאמי רשת

על מנת להבטיח שהמתאם האלחוטי יעבוד כהלכה, מומלץ לבטל את מתאמי הרשת האלחוטיים האחרים אשר קיימים ומותקנים במחשב. במידה ואינך יודע איך לעשות זאת, ניתן להיעזר במדריך ההתקנה המקוצר אשר בדיסק או במדריך המלא אשר באתר אדימקס העולמי (לידיעתך: שני המדריכים הם באנגלית).

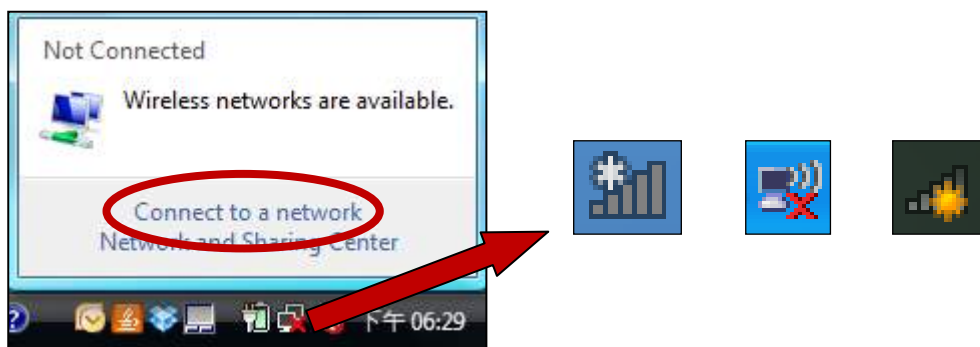
VII. שימוש במתאם

לאחר שהדרייבר הותקן ובמידת הצורך בוטלו מתאמי רשת אלחוטיים אחרים הקיימים במחשב (ראה פרק VI – ניטרול מתאמי רשת), משתמשי "חלונות" יכולים להתחבר לרשת אלחוטית זמינה כרגיל (ראו למטה). משתמשי Mac – נא לפנות למדריך ההתקנה שבדיסק המצורף או למדריך המלא באתר אדימקס העולמי להנחיות מפורטות.

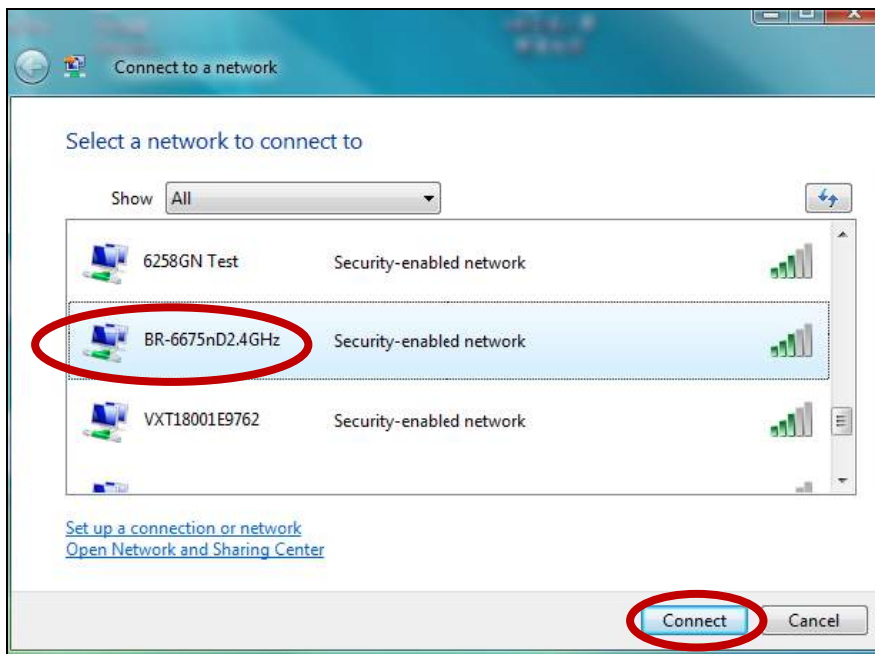
VII-1. חלונות

התמונות הבאות הן דוגמא ליצירת חיבור בחלונות Vista. התהליך עלול להיות שונה במקצת בגירסאות אחרות של חלונות.

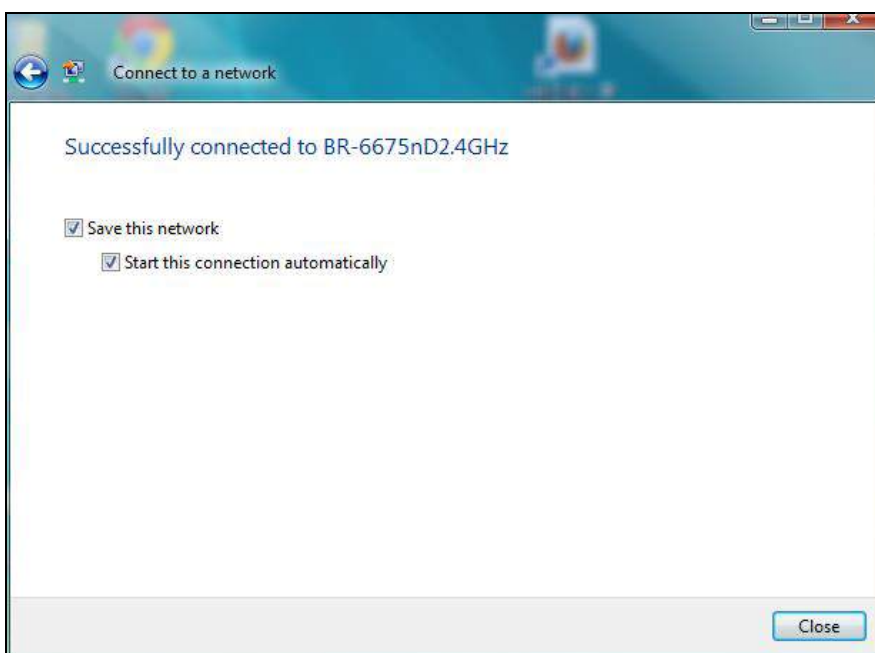
1. הקלק על צלמית הרשת (דוגמא בתמונה) בסרגל הכלים התחתון אשר בשולחן העבודה לצד השעון, ובחר ב-"התחבר לרשת".



2. חפש את שם הרשת האלחוטית שאליה אתה מעוניין להתחבר ולחץ על "התחבר". במידה ורשת זו מאובטחת, תקפוץ חלונית בה תתבקש להכניס את הסיסמא.




3. לאחר הכנסת הסיסמא הנכונה, החיבור לרשת האלחוטית תם ונשלם.

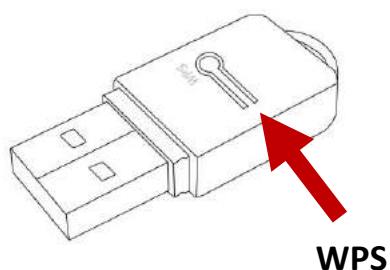


VII-2. חיבור באמצעות WPS

אם הראוטר/נקודת הגישה שלכם תומכים בהגדרה אלחוטית מאובטחת (WPS), אז ניתן לעשות שימוש בשיטה זו על מנת להתחבר לרשת אלחוטית.

1. לחצו על כפתור ה-WPS בראוטר/נקודת הגישה (לעיתים קרובות כפתור זה, הוא גם כפתור האיפוס) כדי להפעיל את הפרוטוקול.

נא לבדוק את ההוראות לראוטר/נקודת הגישה על מנת לדעת כמה זמן יש ללחוץ על הכפתור כדי להפעיל את הפונקציה.. 



2. במהלך שתי דקות מרגע הלחיצה בראוטר/נקודת הגישה – יש ללחוץ על כפתור ה-WPS ב- EW-7811UTC.

3. המתאם האלחוטי והראוטר/נקודת הגישה עכשיו מחוברים.

מרכז התמיכה של אדימקס פועל בימים א' עד ה' משעה 08:30 ועד השעה 17:20.
שעות התמיכה משתנות בחגים ובערבי חג, אך נשמח לענות לשאלות גם בדוא"ל

edimaxts@pikok.co.il

טלפון 09-7601346 שלוחה 5

אתר החברה www.pikok.co.il



EDIMAX
NETWORKING PEOPLE TOGETHER