

EW-7811Un

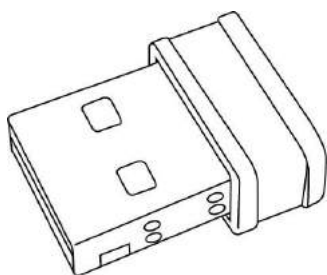
מדריך התקנה מקוצר

12-2015 / v1.4

פיקוק מחשבים (1986) בע"מ

א. מידע על המוצר

א-1. תכולת אריזה



EW-7811Un

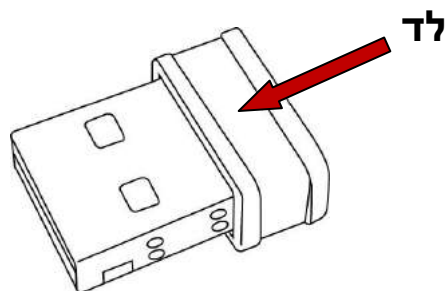


מדריך התקנה מקוצר



דיסק

א-2. מצב נורת לד



תיאור	נורת לד
נורה נדלקת קבוע למשך 5 שניות כדי לסמן חיבור WPS מוצלח	פעילה
פעילות אלחוטית – קבלת או שליחת מידע	הבהוב
WPS פעיל	הבהוב מהיר (3 פעמים בשניה)
אין פעילות אלחוטית	כבויה

א-3. דרישות מערכת

- חלונות Linux, ~10.7 OS MAC, ~8.1/8/7/Vista/XP
- מבואת USB 2.0
- כונן קשיח: 100MB
- כונן CD-ROM

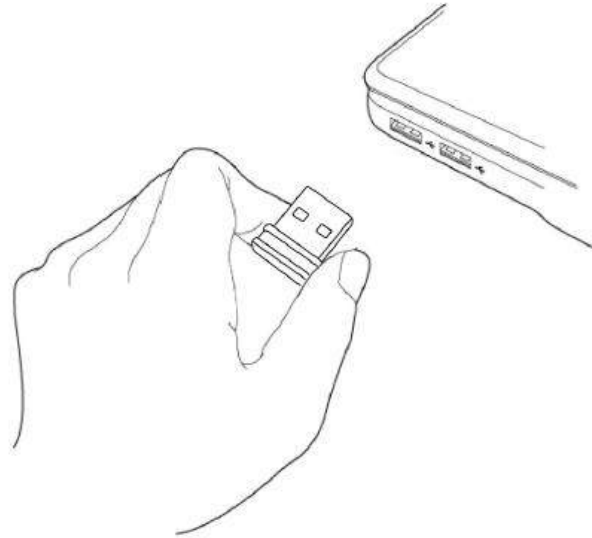
על מנת להבטיח התנהלות ותפקוד בטוח של המוצר והעושים בו שימוש, נא לקרוא ולפעול בהתאם להוראות הבטיחות הבאות:

1. המתאם האלחוטי מיועד לשימוש ביתי פנימי בלבד. נא לא למקם את המתאם האלחוטי בחוץ.
2. נא לא למקם את המתאם ליד מקומות חמים או לחים. לדוגמא: מטבח או חדר רחצה.
3. המתאם מכיל חלקים קטנים המסוכנים לילדים קטנים מתחת לגיל 3. נא לשמור על המוצר הרחק מידם של ילדים.
4. נא לא למקם את המתאם האלחוטי על נייר, בד או כל חומר דליק אחר. המתאם האלחוטי יתחמם מאוד בזמן שימוש.
5. אין חלקים בעלי שמישות שניונית במתאם האלחוטי. במידה ונתקלת בבעיות עם המתאם האלחוטי, נא ליצור קשר עם תמיכת אדימקס לקבלת עזרה.
6. המתאם האלחוטי הינו רכיב אלקטרוני וככזה, אם נרטב מכל סיבה שהיא – יש להפסיק לעשות בו שימוש ומיידית לפנות לטכנאי חשמל לקבלת עזרה.

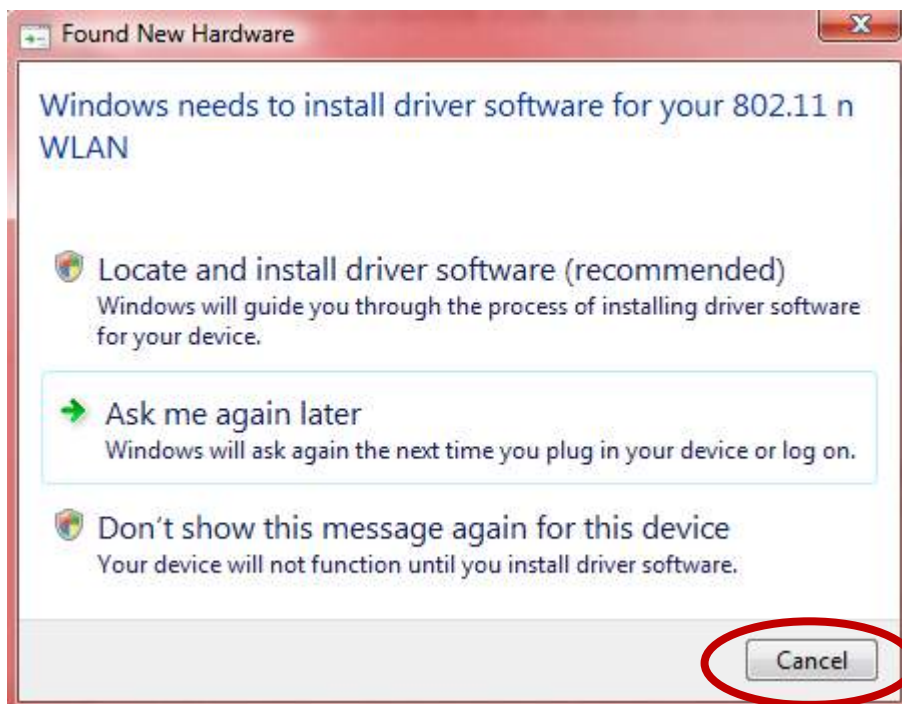
ו. התקנה

1. הדלק את המחשב והכנס את המתאם למבואת USB פנויה במחשב.

לעולם אל תפעיל כוח כדי להכניס את המתאם למבואת ה-USB. 



2. במידה וקפצה חלונית התקנת דרייבר / אשף התקנת חומרה כמופיע בתמונה, נא לסגור או לבטל את החלונית.



3. הכנס את הדיסק המצורף בערכה לכוון ה- CD-ROM במחשב.

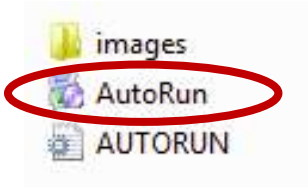
4. למשתמשי חלונות, אשף ההתקנה יעלה אוטומטית. למשתמשי Mac, תיקית ה- "Mac" אשר בדיסק תיפתח. למשתמשי Linux, דרייברים מצורפים לדיסק בתיקית "Linux".

אם הדיסק לא מופעל אוטומטית או שהורדתם את אשף ההתקנה, נא לחפש בתיקיה את ה- "Autorun" בתיקיה המותאמת לכל מערכת הפעלה. הוראות התקנה למערכת Linux אינן מצורפות.



5. ההוראות בהמשך הן לפי מערכת ההפעלה של חלונות. להוראות למערכת הפעלה של Mac, יש לפנות למדריך המלא באנגלית באתר אדימקס העולמי. הוראות הפעלה ל- Linux אינן קיימות.

1-III. התקנת דרייבר

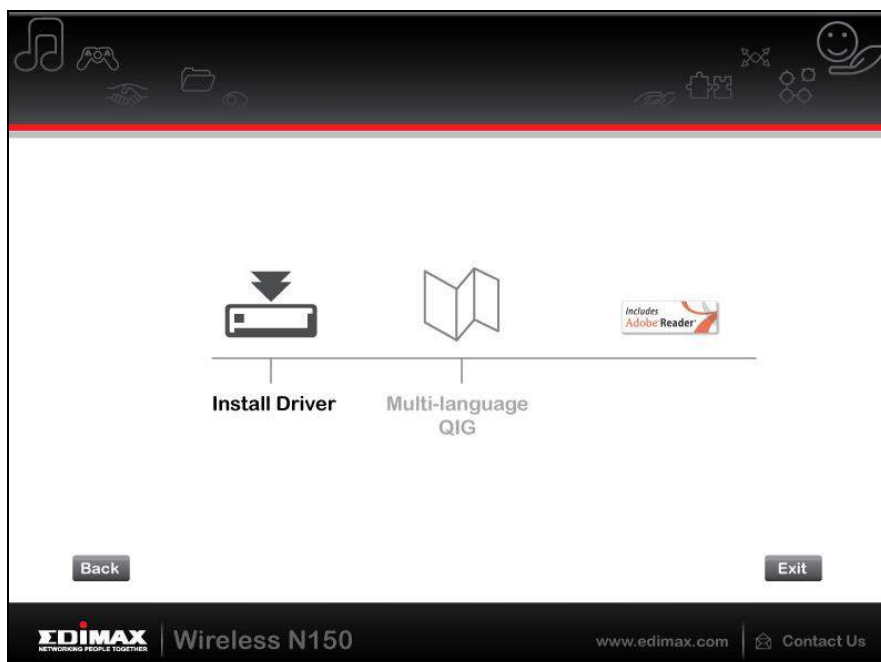


אם הדיסק לא הופעל אוטומטית, נא לפתוח את תיקית ה- "Autorun" בדיסק ולהפעיל את הקובץ "Autorun.exe" כדי להתחיל את אשף ההתקנה. ⚠

1. נא ללחוץ על תמונת המתאם האלחוטי EW-7811Un כדי להתחיל.



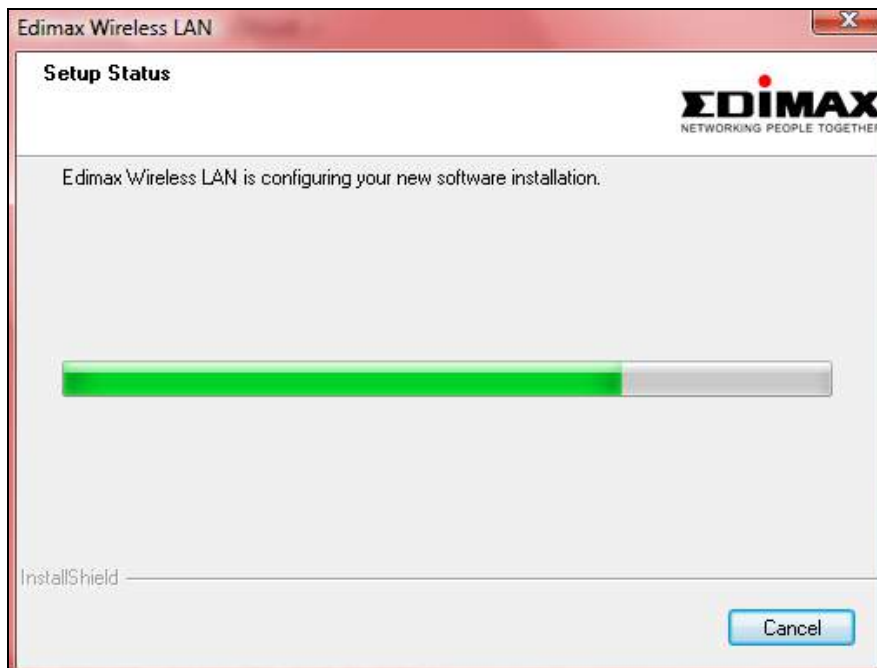
2. נא ללחוץ על "Install Driver" כדי להתקין את הדרייברים של המתאם האלחוטי.



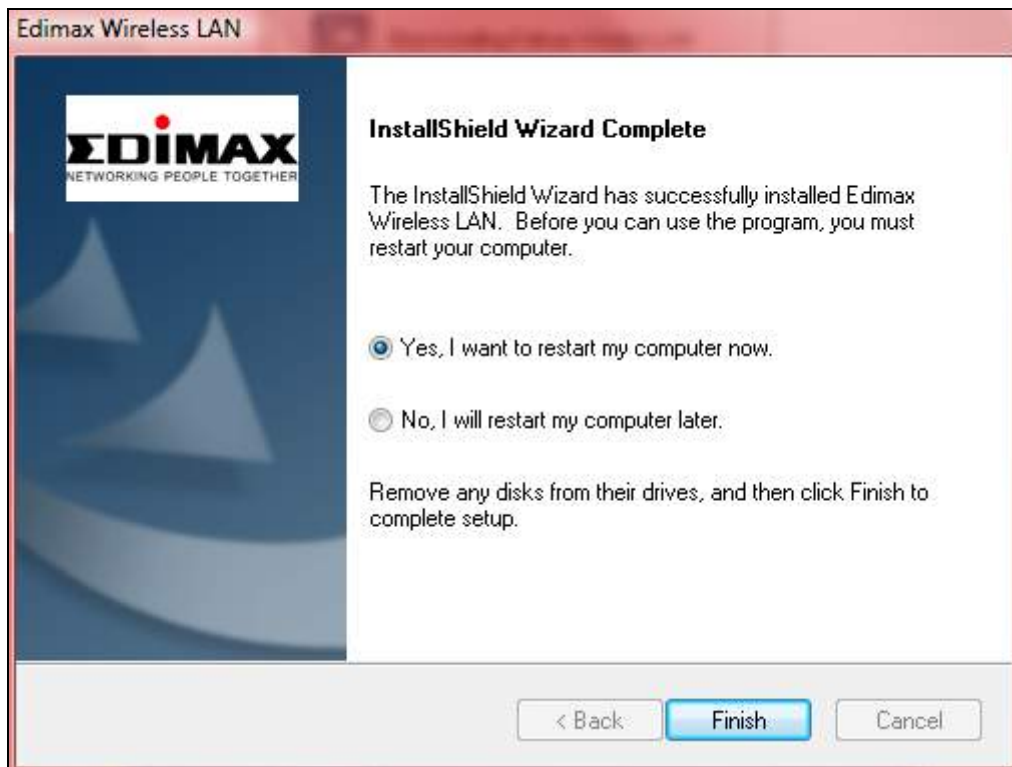
3. נא להמתין עד שאשף ההתקנה מוכן ואז ללחוץ על "Next" כדי להמשיך.



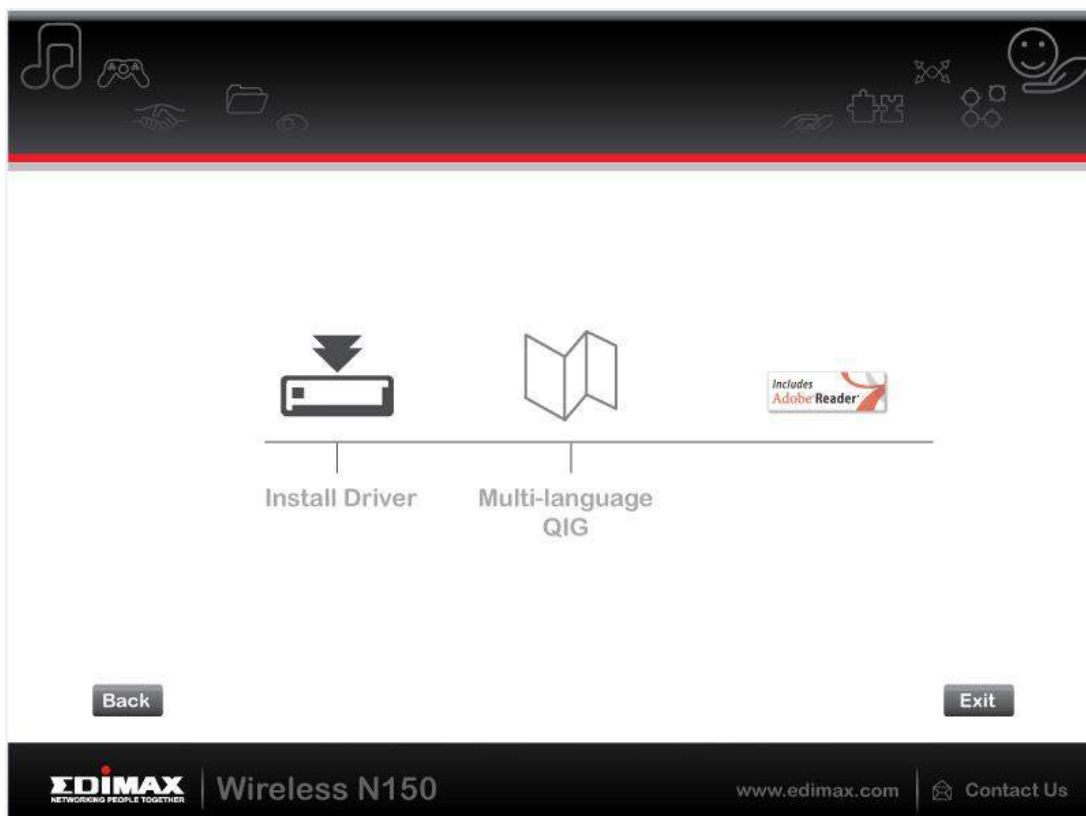
4. נא להמתין עד שהדרייבר מותקן.



5. לפני שניתן להשתמש במתאם האלחוטי, יש לאתחל את המחשב. כאשר ההתקנה תושלם, תתבקש לבחור באיתחול המחשב עכשיו או מאוחר יותר. לחץ על "Finish" כדי להמשיך.



6. לחץ על "Exit" כדי לסגור את אשף ההתקנה.



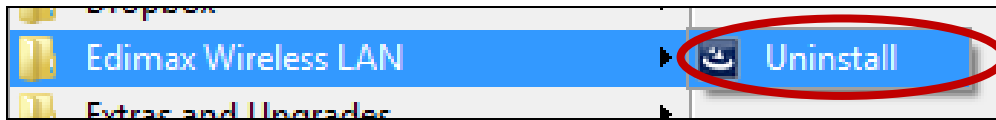
מדריך התקנה מקוצר רב-לשוני מצורף גם בדיסק. כדי לפתוח אותו, לחץ על "Multi-language QIG". 

7. לאחר איתחול המחשב, המתאם האלחוטי EW-7811Un יותקן ויהיה פעיל באופן מלא. נא להשבית כל מתאם אלחוטי אחר על המחשב. איזכור לכך מופיע בפרק "IV – ניטרול מתאמי רשת". לאחר מכן, משתמשי חלונות יכולים להתחבר לרשת אלחוטית זמינה כרגיל.
להנחיה לחיבור באמצעות המתאם, נא לגשת לפרק "V – שימוש במתאם".

2-III. הסרת דרייבר

1-2-III. חלונות XP / Vista / 7

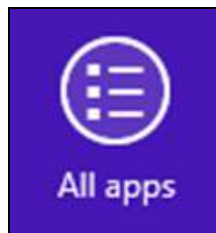
1. לך ל- "התחל" < "תוכניות" < "Edimax Wireless LAN" < "הסרה".



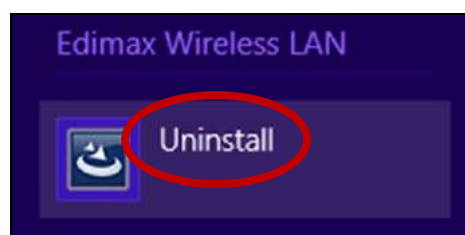
2. עקוב אחר ההוראות שעל גבי המסך. אשף ההסרה ידריך אותך בתהליך.

2-2-III. חלונות 8 / 8.1

1. קליק ימני בעכבר בכל מקום במסך ההתחלתי ואז ללחוץ על צלמית (אייקון) "כל היישומים" בפינה הימנית התחתונה.



2. אתר את קטגוריית "Edimax Wireless LAN", בחר ב"הסרה" ועקוב אחר ההוראות שעל גבי המסך.



IV. ניטרול מתאמי רשת

על מנת להבטיח שהמתאם האלחוטי יעבוד כהלכה, מומלץ לבטל את מתאמי הרשת האלחוטיים האחרים אשר קיימים ומותקנים במחשב. במידה ואינך יודע איך לעשות זאת, ניתן להיעזר במדריך ההתקנה המקוצר אשר בדיסק או במדריך המלא אשר באתר אדימקס העולמי (לידיעתך: שני המדריכים הם באנגלית).

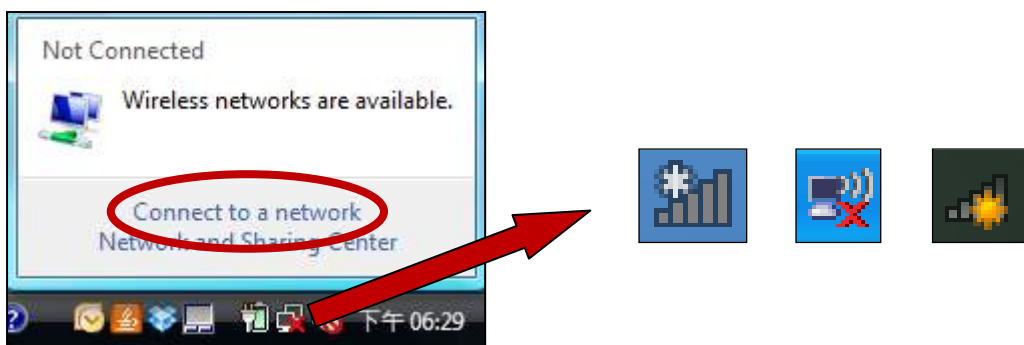
V. שימוש במתאם

לאחר שהדרייבר הותקן ובמידת הצורך בוטלו מתאמי רשת אלחוטיים אחרים הקיימים על המחשב, משתמשי "חלונות" יכולים להתחבר לרשת אלחוטית זמינה כרגיל (ראו למטה). משתמשי Mac נזקקים בתוכנת העזר המצורפת לדרייבר ובדיסק, כדי ליצור חיבור. הוראות לכך ניתן למצוא במדריך המלא באנגלית באתר אדימקס העולמי.

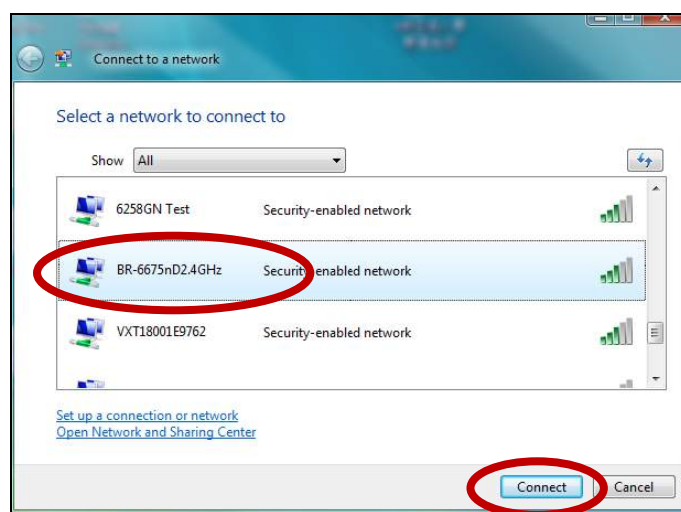
V-1. חלונות

התמונות הבאות הן דוגמא ליצירת חיבור בחלונות Vista. התהליך עלול להיות שונה במקצת בגירסאות אחרות של חלונות.

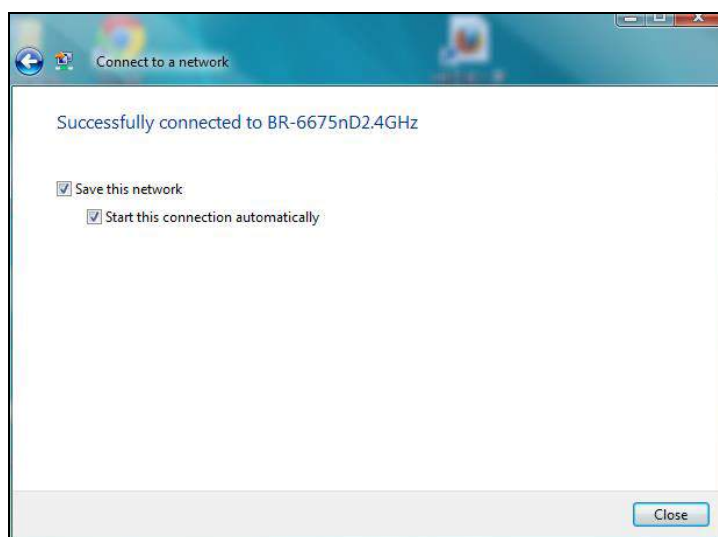
1. הקלק על צלמית הרשת (דוגמא בתמונה) בסרגל הכלים התחתון אשר בשולחן העבודה לצד השעון, ובחר ב-"התחבר לרשת".



2. חפש את שם הרשת האלחוטית שאליה אתה מעוניין להתחבר ולחץ על "התחבר".
במידה ורשת זו מאובטחת, תקפוץ חלונית בה תתבקש להכניס את הסיסמא.



3. לאחר הכנסת הסיסמא הנכונה, החיבור לרשת האלחוטית תם ונשלם.



מרכז התמיכה של אדימקס פועל בימים א' עד ה' משעה 08:30 ועד השעה 17:20.
שעות התמיכה משתנות בחגים ובערבי חג, אך נשמח לענות לשאלות גם בדוא"ל

edimaxts@pikok.co.il

טלפון 09-7601346 שלוחה 5

אתר החברה www.pikok.co.il



EDIMAX
NETWORKING PEOPLE TOGETHER