

HP-5103

מדריך התקנה מקוצר

03-2014 / v1.0

פיקוק מחשבים (1986) בע"מ

מבוא מוצר

תודה שרכשתם את מתאם הנאנו AV500 על קווי חשמל. מתאם זה מאפשר לכם ליצור רשת ביתית באופן מהיר באמצעות חיווט החשמל הקיים בביתכם וללא צורך בהגדרות מסובכות או כבלים נוספים. נא לעקוב אחר השלבים במדריך זה כדי ליצור ולהקים את הרשת.

תכולת אריזה:

עם פתיחת האריזה, יש לוודא שתכולת הערכה מלאה. במידה וישנו חוסר, יש לפנות מיידית לחנות בה נקנה המוצר. הערכה מכילה את הפריטים הבאים:

HP-5103

- מתאם רשת על חשמל x 1
- מדריך התקנה מקוצר x 1
- דיסק עם אשף התקנה, מדריך משתמש ומדריך התקנה מקוצר רב-לשוני x 1
- כבל רשת x 1

HP-5103K

- מתאם רשת על חשמל x 2
- מדריך התקנה מקוצר x 1
- דיסק עם אשף התקנה, מדריך משתמש ומדריך התקנה מקוצר רב-לשוני x 1
- כבל רשת x 2



| נורת לד | מצב | תיאור |
|---|--------------------|--|
|  כבל | ירוק | כבל רשת מחובר |
| | מהבהב | פעיל (תעבורת מידע) |
| | כבוי | אין חיבור כבל |
|  תקשורת קו | ירוק / אדום (כתום) | אור ירוק דולק קבוע ואור אדום מהבהב באיטיות – זיהוי מתאם נוסף ברשת. אור ירוק דולק קבוע ואור אדום מהבהב במהירות – פעילות ברשת ותעבורת מידע. |
| | כבוי | לא זוהה מתאם נוסף ברשת |
|  מתח חשמל | ירוק | דולק ופעיל |
| | כבוי | כבוי |

הערה: המוצר יכנס למצב המתנה וכל הנורות תיכבנה לאחר 5 שניות כל עוד אין פעילות על הקו, כולל כאשר כבל הרשת מנותק. נורת המתח תהבהב פעם אחת כל 15 שניות.

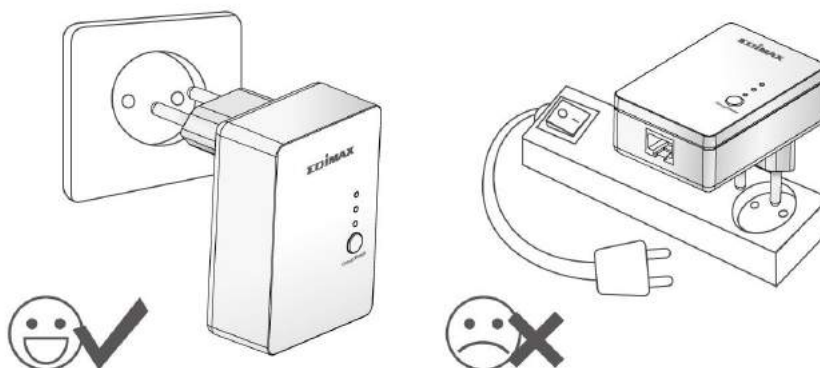


| ממשק | תיאור |
|--------------------------------|---|
| מבואת כבל | זוהי מבואת כבל רשת כדי לחבר למחשב או כל מוצר רשת אחר בעל מבואת כבל רשת. |
| Group / Reset איפוס / קיבוע | יצירת קבוצת רשת <u>מוצפנת</u> על קווי החשמל אוטומטית (לחץ על הפתור עד 3 שניות). |
| | <u>עזיבת</u> קבוצת הרשת המוצפנת על קווי חשמל (לחץ על הכפתור בין 5-8 שניות). |
| | איפוס המתאם להגדרות יצרן (לחץ על הכפתור 10-15 שניות). |

מתחילים

התקנת חומרה

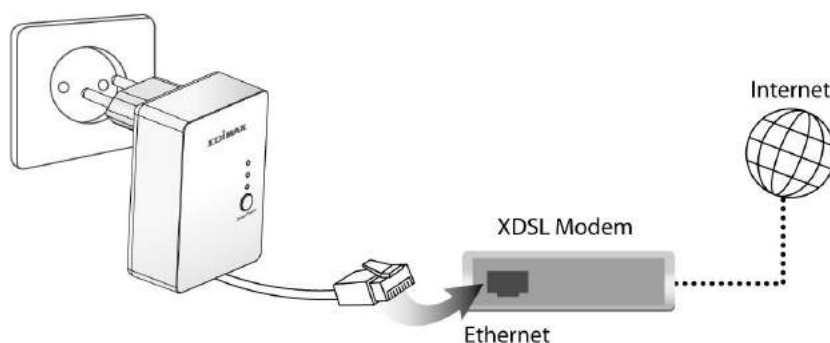
1. תמיד חבר את המתאם על קווי חשמל ישירות לשקע החשמל בקיר. לעולם אל תחבר למפצל חשמל או לספק כוח (UPS).



2. לתשומת ליבך: מתאמי רשת על חשמל AV200 (סדרות Edimax HP-200x) ומתאמי רשת על חשמל AV500 (סדרות Edimax HP-510x), מסוגלים לתקשר האחד עם השני וניתנים לשימוש על אותו חיווט חשמל בבית (אותה פאזה). יחד עם זאת, לא יוכלו לתקשר עם מתאמים מדגמים ישנים יותר התומכים במהירויות 14Mbps ו-85Mbps (לדוגמא: סדרות Edimax HP-85xx).

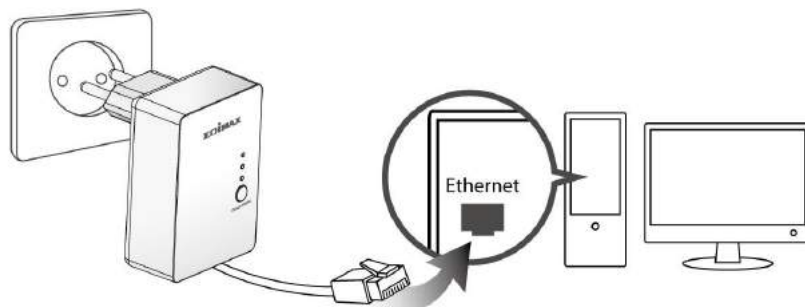
יצירת רשת על קווי החשמל

1. חבר מתאם רשת על חשמל לראוטר באמצעות כבל רשת ולאחר מכן חבר לשקע החשמל.



2. חבר מתאם רשת על חשמל נוסף למחשב ולאחר מכן לשקע החשמל.

הערה: ניתן גם לחבר את מתאם הרשת על חשמל למדפסת; ממיר; קונסולת משחקים; טלוויזיה או כל מוצר אחר בעל מבואת כבל רשת.



3. נא לוודא שנורות ה"כבל" ו"תקשורת-קו" דולקות בשני מתאמי הרשת על חשמל.

4. המחשב והראוטר יתחברו לרשת על חשמל אוטומטית.

יצירת רשת מוצפנת על קווי חשמל באמצעות 2 מתאמים.

לאחר ששני המתאמים התחברו ומתקשרים בהצלחה, - במסגרת 2 דקות, לחץ על כפתור ה- "Group/Reset" בכל אחד מהמתאמים למשך של עד 3 שניות. המתאמים יצרו באופן אוטומטי סיסמא אקראית על מנת להצפין את הרשת על קו החשמל.



הערה:

- על מנת להוסיף מתאמים נוספים לרשת המוצפנת או לחילופין לבטל אחד מהמתאמים הקיימים, יש לפנות למדריך המשתמש לפירוט נרחב יותר. ניתן למצוא את המדריך באנגלית בדיסק המצורף לערכה וכן באתר אדימקס העולמי.
- אם למתאם הרשת על קווי חשמל שברשותך לא קיים כפתור "Group/Reset" או כפתור "Encrypt", ניתן לעשות שימוש בתוכנת העזר המצורפת בדיסק כחלופה ליצירת רשת מוצפנת. לפרטים נוספים, יש לפנות למדריך המשתמש.

מדריך התקנה מקוצר רב לשוני (QIG) נמצא על גבי הדיסק.

Čeština: Českého průvodce rychlou instalací naleznete na přiloženém CD s ovladači

Deutsch: Finden Sie bitte das deutsche S.A.L. beiliegend in der Treiber CD

Español: Incluido en el CD el G.R.I. en Español.

Français: Veuillez trouver l'français G.I.R ci-joint dans le CD

Italiano: Incluso nel CD il Q.I.G. in Italiano.

Magyar: A magyar telepítési útmutató megtalálható a mellékelt CD-n

Nederlands: De nederlandse Q.I.G. treft u aan op de bijgesloten CD

Polski: Skrócona instrukcja instalacji w języku polskim znajduje się na załączonej płycie CD

Português: Incluído no CD o G.I.R. em Portugues

Русский: Найдите Q.I.G. на русском языке на приложенном CD

Türkçe: Ürün ile beraber gelen CD içinde Türkçe Hızlı Kurulum Kılavuzu'nu bulabilirsiniz

Українська: Для швидкого налаштування Вашого пристрою, будь ласка, ознайомтесь з інструкцією на CD

מרכז התמיכה של אדימקס פועל בימים א' עד ה' משעה 08:30 ועד השעה 17:20.
שעות התמיכה משתנות בחגים ובערבי חג, אך נשמח לענות לשאלות גם בדוא"ל

edimaxts@pikok.co.il

טלפון 09-7601346 שלוחה 5

אתר החברה www.pikok.co.il



EDIMAX
NETWORKING PEOPLE TOGETHER

The logo features the Greek letter sigma (Σ) before the word EDIMAX. A red dot is positioned above the letter 'I'. The tagline NETWORKING PEOPLE TOGETHER is written in a smaller font below the main name. The background of the banner contains various white icons such as a handshake, musical notes, a smiley face, a game controller, and a computer monitor.