

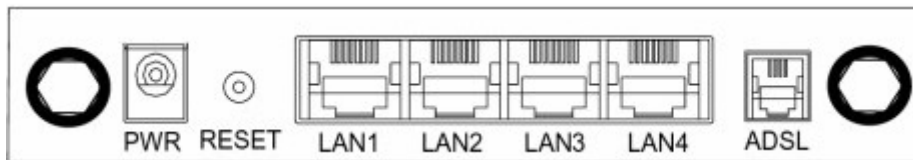


הוראות התקנה לנתב AR-7024A / AR-7024Wg

שלב I – חיבור הנתב:

1. חבר את שנאי החשמל (שנאי DC-9V-1500mA מצורף בערכה) לשקע PWR בנתב ולשקע החשמל שבקיר.
2. חבר את כבל הטלפון (מצורף בערכה) לשקע ADSL בנתב ולשקע טלפון בזק שבקיר (וודא המצאות פילטר בזק בשקע הטלפון שבקיר).
3. באפשרותך לחבר עד ארבעה מחשבים שונים באמצעות כבלי רשת רגילים (אחד מצורף בערכה) לשקעים 1-4 בנתב.
4. הפעל את הנתב באמצעות לחצן ההפעלה הממוקם בחזית הנתב והמתן כדקה לסיום תהליך האתחול.

מבט אחורי של נתב AR-7024



שלב II – הגדרת שם משתמש וסימא בנתב:

הערה: את השלבים הבאים יש להקפיד לבצע כאשר הנתב מחובר באמצעות כבל רשת למחשב (לא באופן אלחוטי).

1. פתח את דפדפן האינטרנט (אינטרנט אקספלורר).
2. בשורת הכתובות באקספלורר, הקלד את הכתובת הבאה: <http://10.0.0.2>
3. כאשר תתבקש להכניס שם וסיממת הנתב הקש:

שם משתמש: admin
סימא: epicrouter



4. לפניך יופיע ממשק ניהול הנתב. עליך להקליד במסך זה את שם המשתמש וסימת האינטרנט שלך (אשר קיבלת מספק האינטרנט) בשדות המתאימים ולאחר מכן להקיש על submit.

שים לב: יש להוסיף לשם המשתמש שלך את סימן ה-@ ולאחריו את שם הספק (הקפד על אותיות קטנות וגדולות), לפי הטבלה הבאה:

@IKzahav	012 קווי זהב
@IBarak	013 ברק
@IBezint	014 בזק בינלאומי
@Ilnzahav	015 אינטרנט זהב
@INetvision	017 נטוויז'ן
@IActcom	אקטקום
@IAquanet	אקוונט
@IUrban	אורביס
@huji	אוניברסיטה עברית
@tau	אוניברסיטה ת"א
@technion	טכניון

ADSL Router Installation

User Name:

Password:

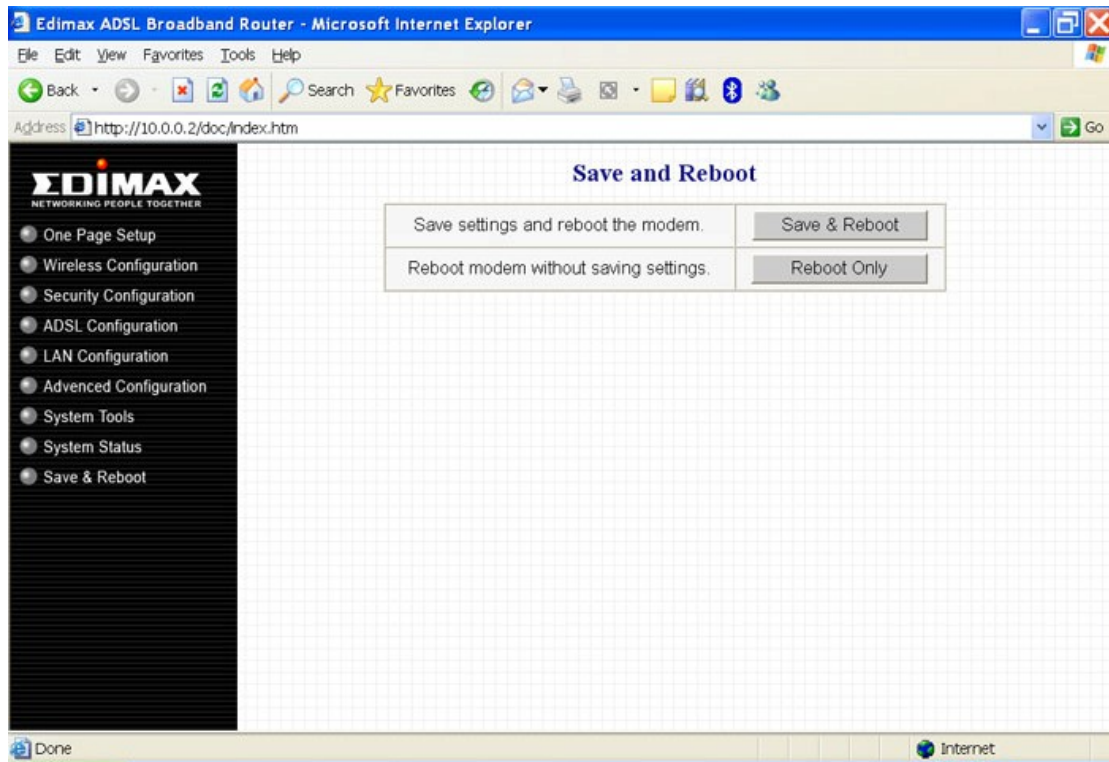
VPI:

VCI:

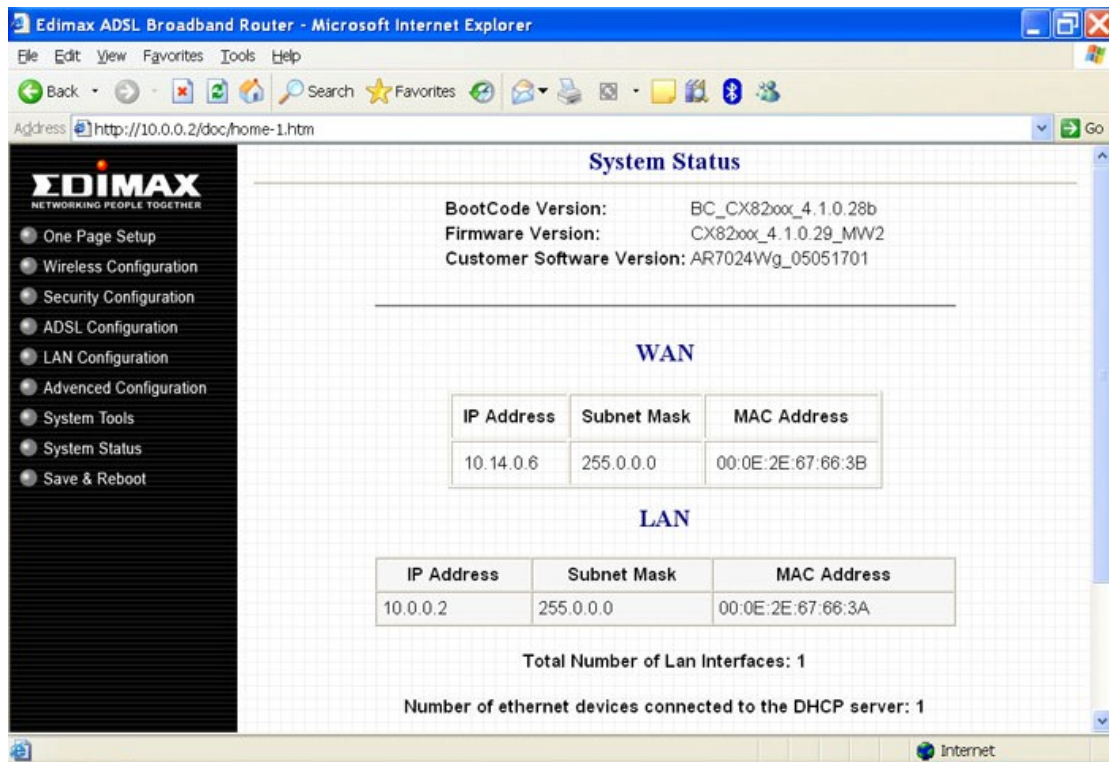
Encapsulation:

Your user name and password are supplied by your ISP.

5. במסך הבא, הקש על **save & reboot**. הדבר יביא לשמירה של הנתונים בנתב, פעולה הנמשכת כחצי דקה. המתן עד שנורית ADSL הממוקמת בחזית הנתב דולקת באופן הקבוע (לא מהבהבת).



6. לאחר שנורית ADSL דלוקה באופן קבוע, ניתן לוודא התחברות הנתב לאינטרנט על ידי כניסה בתפריט השמאלי ל- **system status**. במידה והנתב התחבר לאינטרנט, תופיע כתובת IP בטבלת WAN באופן הבא:

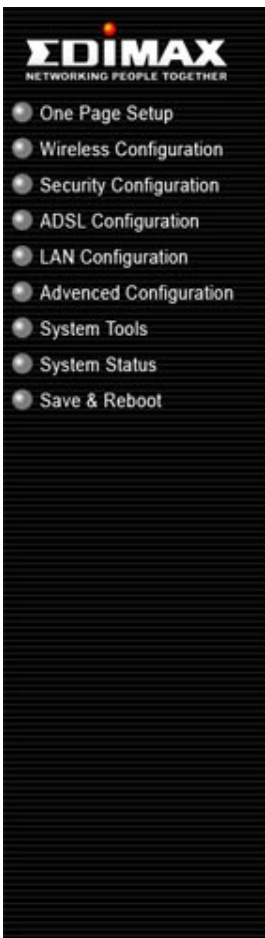


קעת הנתב מחובר לאינטרנט!

שלב III – אבטחת אלחוט בנתב:

הערה: מומלץ לאבטח את מצב האלחוט בנתב (לבעלי נתב אלחוטי AR-7024Wg) וזאת על מנת למנוע חדירות אלחוטיות מבחוץ על ידי אלו שלא הורשו לכך.

7. הכנס לממשק ניהול הנתב (ככתוב בהסבר 1-3 בעמוד 2).
8. לחץ בתפריט השמאלי על אפשרות Wireless Configuration. כעת הינך בעמוד הגדרת האלחוט.
9. בשדה הראשון (SSID) עליך לספק שם לרשת האלחוטית (כל שם שתחפוץ באנגלית ללא רווחים)
10. בשדה השני (Channel) עליך לכתוב את הספרה 6.
11. בשדה השלישי (Security) עליך לסמן את האפשרות Enable Encryption.
12. בחלק התחתון של העמוד (שדה Key 0) עליך לספק סיסמא לרשת האלחוטית בת 10 תווים (רצוי במספרים). אין צורך להקליד דבר נוסף ב Key 1/2/3.
13. לחץ על submit ולאחר מכן save & reboot.



SSID	<input type="text" value="Moshe"/>
Channel	<input type="text" value="6"/>
Security	<input checked="" type="radio"/> Enable Encryption <input type="radio"/> Disable Encryption
Key Length	<input checked="" type="radio"/> 64 bit <input type="radio"/> 128 bit
Auth Type	<input type="text" value="Open System"/>
(The Passphrase should be fewer than 16 characters. You may manually enter you HEX key below and leave Passphrase blank)	
Passphrase	<input type="text"/>
(5 bytes for 64 bit or 13 bytes for 128 bit)	
Key 0	<input checked="" type="radio"/> <input type="text" value="1234567890"/>
Key 1	<input type="radio"/> <input type="text"/>
Key 2	<input type="radio"/> <input type="text"/>
Key 3	<input type="radio"/> <input type="text"/>
Secret AP	<input type="text" value="Disable"/> (Hide SSID)
<input type="button" value="Reset"/> <input type="button" value="Submit"/>	

להסברים ומדריכים נוספים על מוצרי EDIMAX כנסו לאתר האינטרנט שלנו:
<http://www.pikok.co.il>

לתמיכה טכנית טלפנו אלינו בימים א-ה, בין השעות 9:00-17:00
לטלפון 09-7601346



פיקוק מחשבים (1986) בע"מ

גלישה נעימה

שאלות ותשובות

שאלה :

הגדרתי את הנתב לפי המדריך, קווי עובד מצויין, אך אני לא מצליח להתחבר אליו אלחוטי? (הכרטיס האלחוטי תקין ומתחבר לרשתות אחרות)

תשובה:

זה קורה עם כרטיסי רשת אלחוטיים ישנים, שלא תומכים בפונקציית אבטחה מסוימת:
כנס לממשק הניהול של הנתב (10.0.0.2) <= Security Configuration <= <= Wireless LAN Advanced <= Preamble Always Long - לבחור <= Preamble Always Long
לאשר Submit ולא לשכוח Save&Reboot .

שאלה :

יש לי ניתוקים במחשב האלחוטי, , אני רואה שהקליטה טובה ?

תשובה:

יכול להיות שיש באזור מכשיר אחר שמשדר על אותו תדר של הנתב, שנה ערוץ מ-6 לכל מספר אחר, שפר את מיקום הנתב (מקם אותו גבוה ולא בפינות).