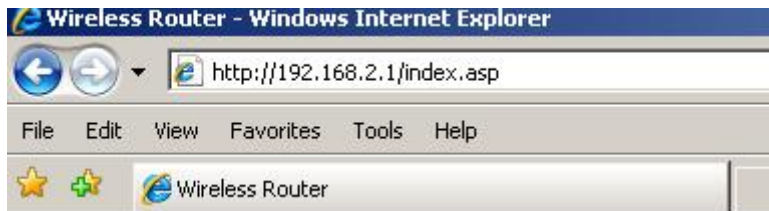


הוראות לעדכון גירסה לדגמי BR

- הערה:** 1. את השלבים הבאים בהתקנה, יש לבצע במחשב שמחובר באמצעות כבל רשת לנתב (לא באופן אלחוטי).
2. התמונות נלקחו מדגם BR-6204WG.

1. בשורת הכתובת באקספלורר, הקלד את הכתובת הבאה: <http://192.168.2.1>



2. לחץ ENTER (יפתח החלון שבסעיף 3).

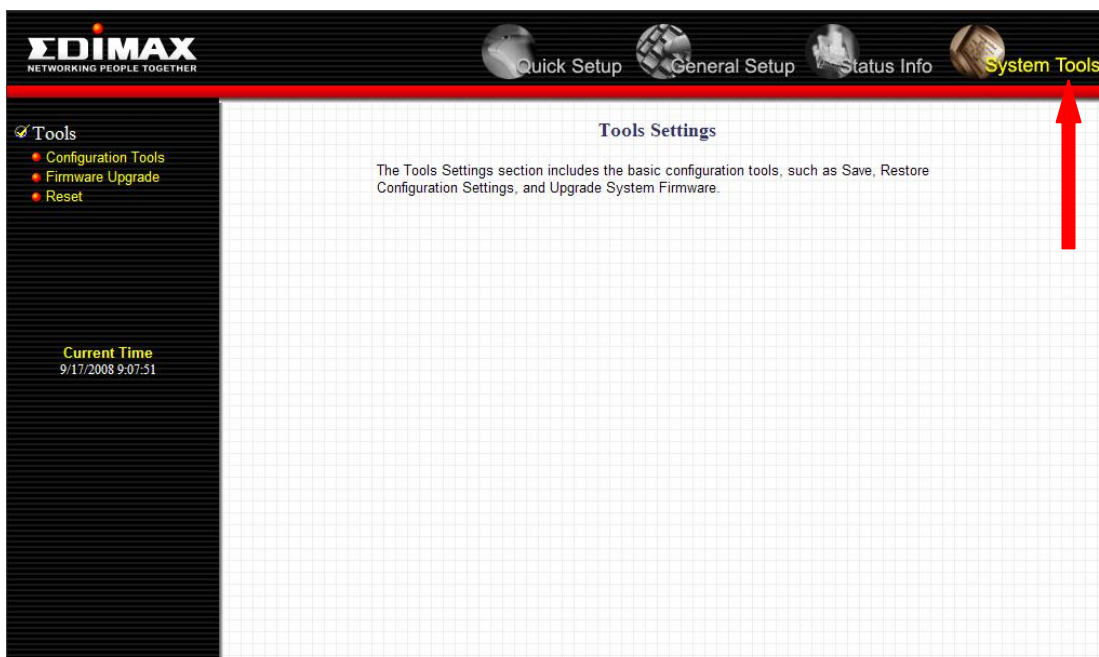
3. הכנס את שם וסיסמת הגישה לממשק הניהול של הנתב והקש על **OK**.

שם משתמש: admin

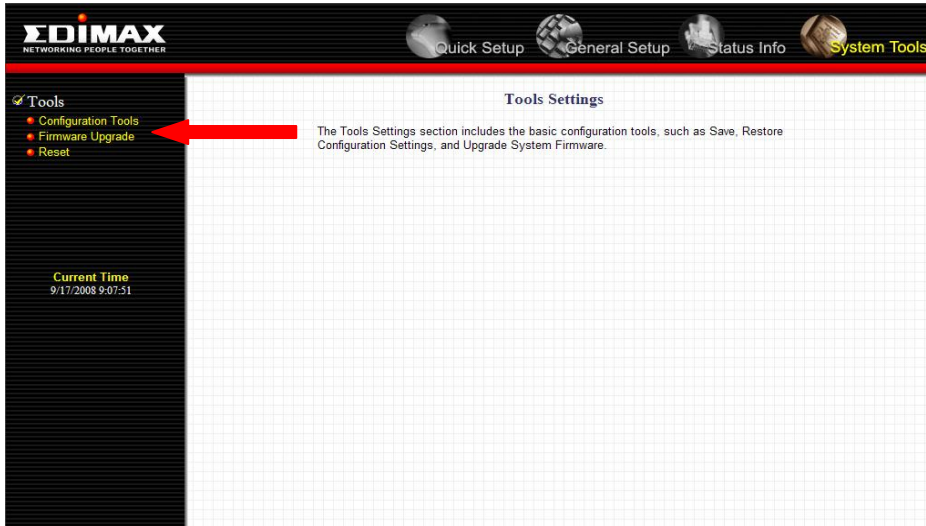
סיסמא: 1234



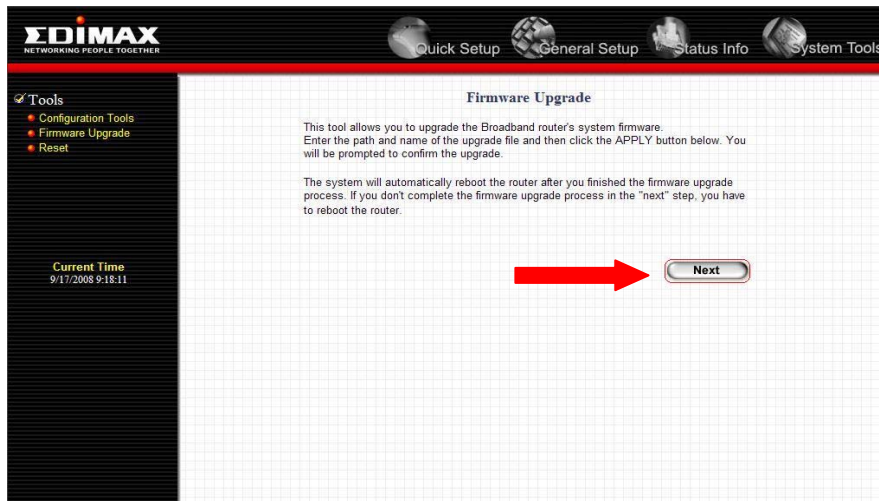
4. לפניך ממשק הניהול של הנתב. לחץ בפינה הימנית העליונה של המסך על **System Tools**.



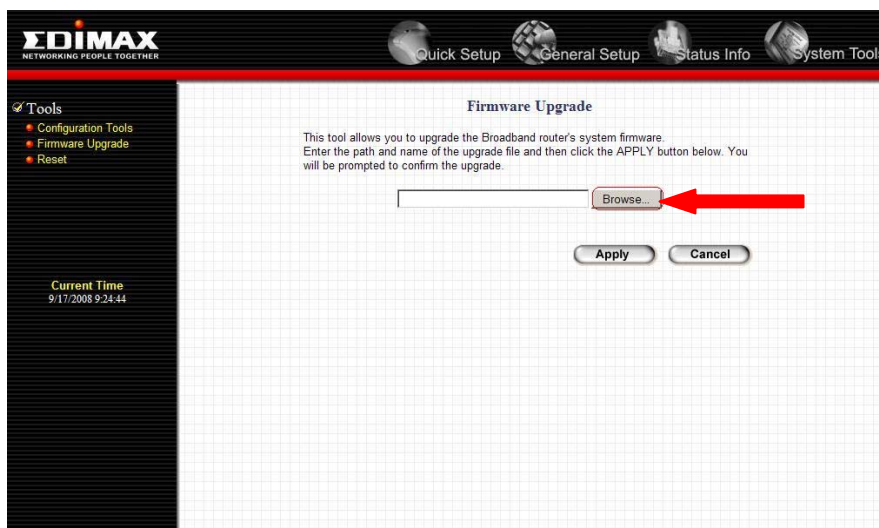
5. בצד שמאל על **Firmware Upgrade**



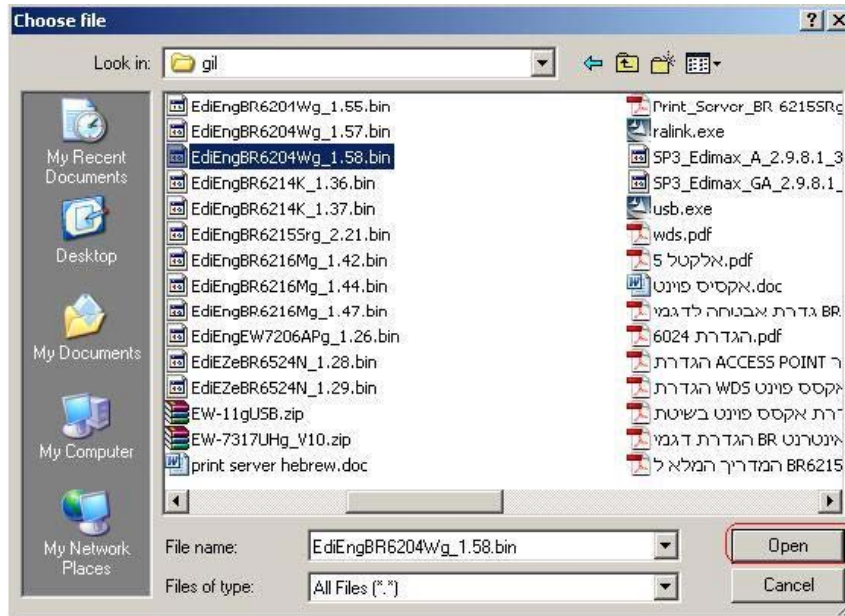
6. לחץ על **NEXT**



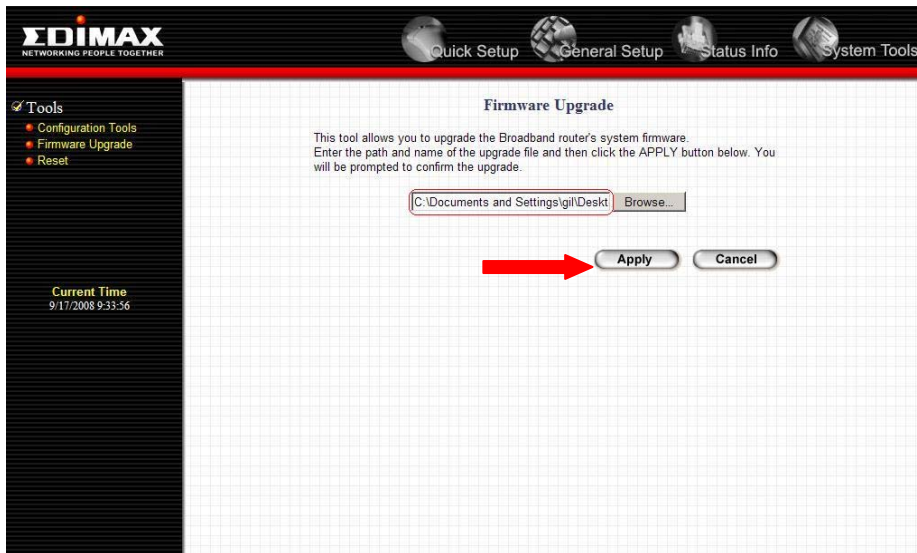
7. לחץ על **Browse** או עיון



8. בחר את קובץ העדכון (מהמקום בו שמרת אותו במחשב) ולחץ על **Open**.



9. שים לב שקובץ העדכון מופיע בחלון ה **Browse** או **העיון** (כמו בתמונה) ולחץ על **Apply**.



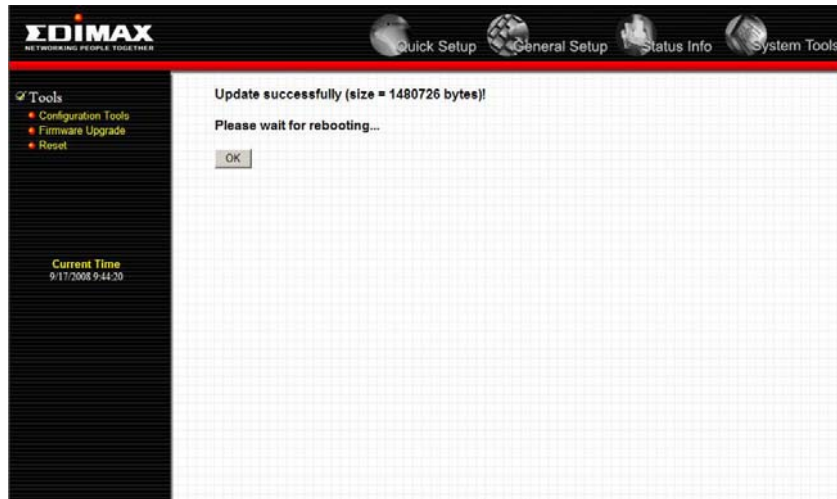
10. לאחר הלחיצה על ה **Apply** יעלה חלון נוסף ובו יש ללחוץ **OK** או **אישור**.



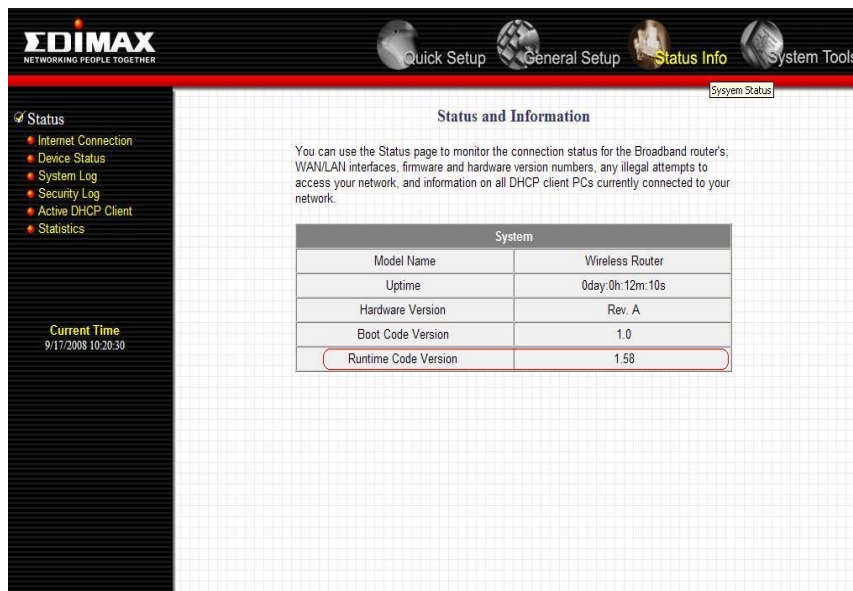
11. ופעם נוסף על **OK** או **אישור** בחלון הבא שנפתח.



12. לאחר הלחיצה על **OK** או **האישור** החלון ייטען זמן מה ולאחר מכן יופיע החלון הבא. בחלון הנ"ל יש להמתין שני דקות ורק לאחר מכן ללחוץ על ה **OK**.



13. לאחר הלחיצה על **OK** נחזור לחלון הראשי ובו נלחץ על ה **Status Info**, ובו נוכל לראות עם באמת הגרסה התעדכנה. מה שרשום בשורה של **Runtime Code Version** זאת הגרסה שעודכנה.



להסברים ומדריכים נוספים על מוצרי EDIMAX כנסו לאתר האינטרנט שלנו:
<http://www.pikok.co.il>

לתמיכה טכנית טלפנו אלינו בימים א-ה, בין השעות 9:00-17:00
לטלפון 09-7601346

EDIMAX
NETWORKING PEOPLE TOGETHER

פיקוק מחשבים (1986) בע"מ