

קובץ התקנה מהירה לכרטיסי הקלטה

PROVISION **ISR**

לפני ההתקנה חשוב לוודא שמפרטו הטכני של המחשב תואם את דרישות הכרטיס:

דרישות חומרה:

לוח אם: בעל צ'יפסט תוצרת Intel 865/915/945

מעבד: פנטיום 4-3000 ומעלה

זיכרון: MB 512 זיכרון ומעלה

כרטיס מסך: לא ATI on board! (עבור כרטיסי **PCI Express**: ATI X300 X550, עבור כרטיסי **AGP**:

Radeon 9000, 9200, 9250, 9550)

מערכת הפעלה: windows 2000 sp4, XP Home, XP Pro

כונן קשיח: ע"פ משך הזמן שברצונכם לשמור:

בתחשיב של 200MB שעת הקלטה רציפה, לכל מצלמה.

לפני ההתקנה חובה לוודא כי:

1. לוח האם מותקן עם כל הדרייברים המקוריים שלו

2. כרטיס המסך מותקן עם דרייבר מקורי ולא דרייבר של windows

3. יש לוודא שהגדרות שפה ב- windows תואמות את שפת מערכת ההפעלה.

לחץ/י על התחל/ start ← הגדרות/ settings ← לוח בקרה/ control panel

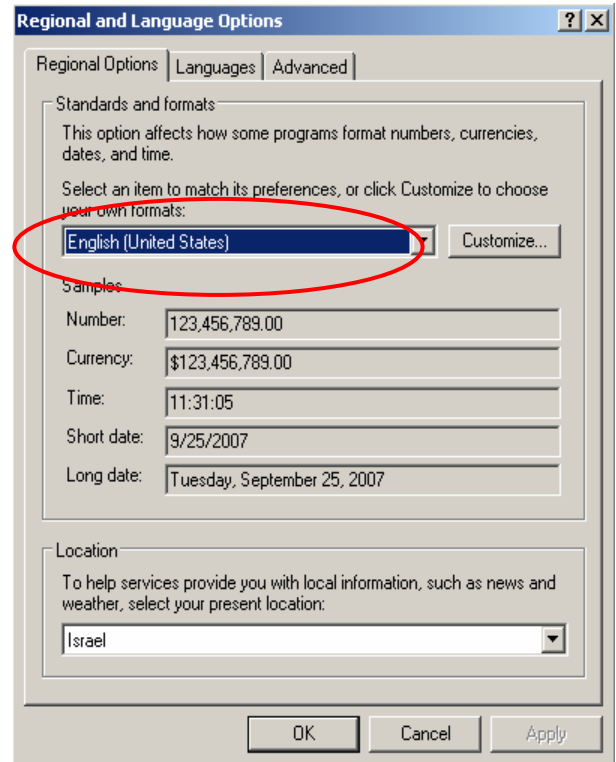
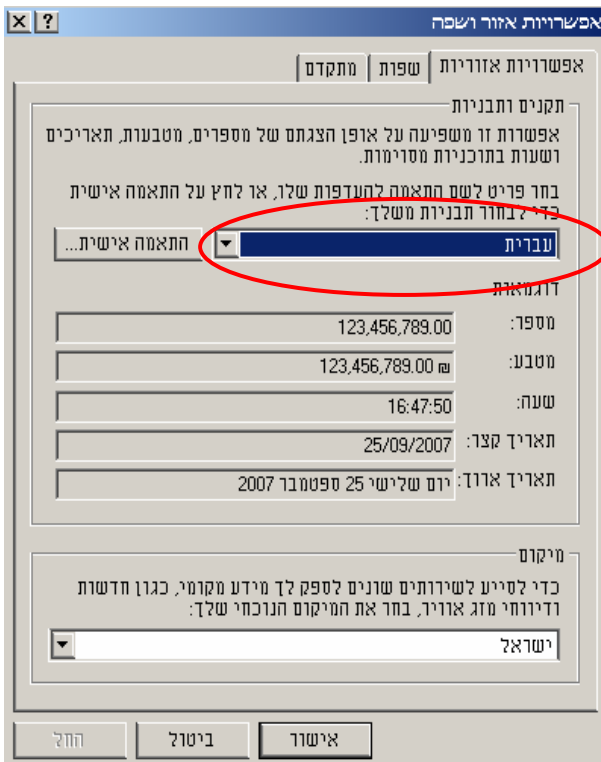
בחר/י באפשרויות- איזור ושפה/ **Regional and language**

בחר/י בלשונית הראשונה- אפשרויות איזור/ **Regional Options**

עבור windows בעברית בחר עברית

עבור Windows באנגלית בחר English(United States)

לחץ/י עדכן/ Apply



כעת להתקנה!

התקנת הכרטיס:

1. וודא/י שהמחשב כבוי, נתק/י אספקת מתח למחשב והרכב/י את הכרטיס לחריץ ה PCI.
2. הדלק/י את המחשב.
לאחר עליית ה WINDOWS, יעלה באופן אוטומטי אשף התקנת החומרה של WINDOWS.
עלייך ללחוץ ביטול/ CANCEL ולסגור את החלון. התקנת הכרטיס לא נעשית באמצעות אשף זה.
שים לב!
חלון אשף ההתקנה האוטומטי יופיע מספר פעמים בהתאם לסוג הכרטיס. יתכנו עד 8 הופעות של חלון זה,
יש לסגור את החלונות עד אשר אינם מופיעים שוב.
- במידה ואשף ההתקנה האוטומטי אינו מופיע, וודא שהכרטיס מחובר כראוי.
3. הכנס/י לכונן התקליטורים את התקליטור אשר סופק עם הכרטיס.
גש/י ל אייקון המחשב שלי/my computer בשולחן העבודה ובחר/י בכונן אליו הכנסת את התקליטור.
בחר/י בספרייה DVRv 7.401 ← בחר בספרייה המייצגת את הכרטיס אשר ברשותך בשפה שברצונך להתקין את התוכנה.
לדוגמה: DVR94+,98+Heb הינה הספרייה שעלייך לבחור במידה והכרטיס שברשותך הינו DVR94 או DVR84 והשפה שברצונך להתקין את הכרטיס הינה עברית.

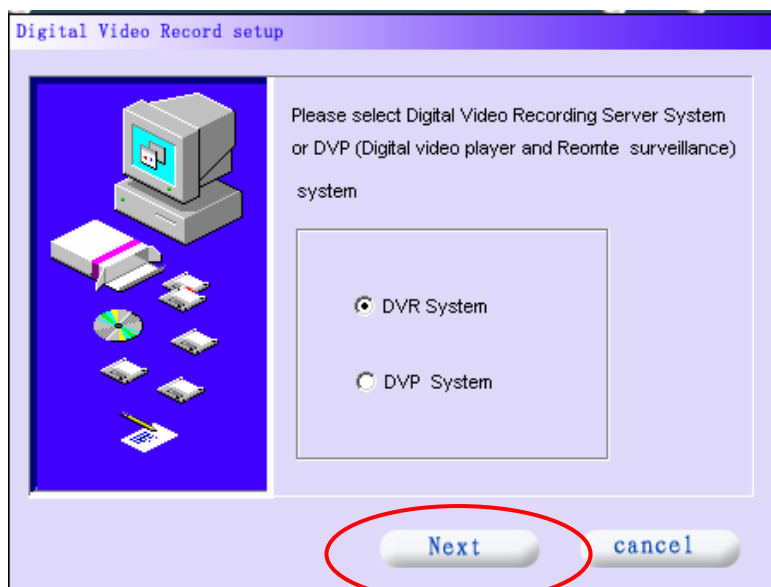


Setup.exe

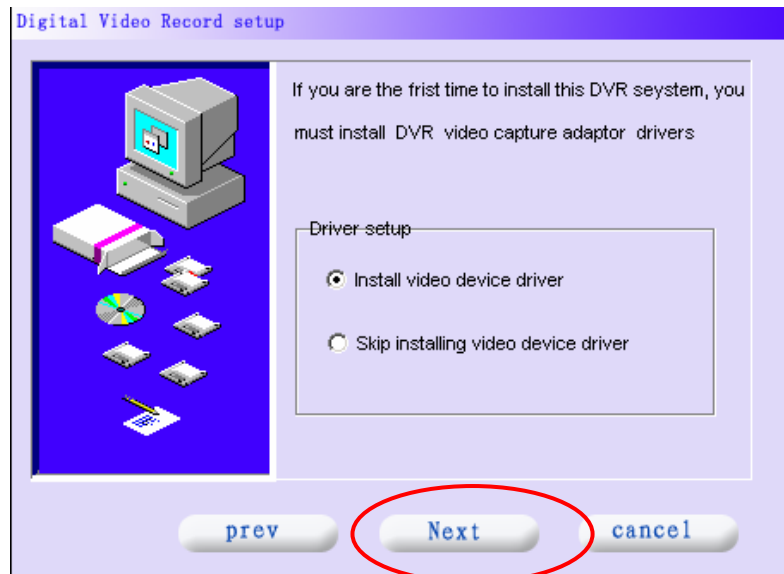
ההתקנה תחל מיד.

4. בחר/י באייקון SETAP.EXE

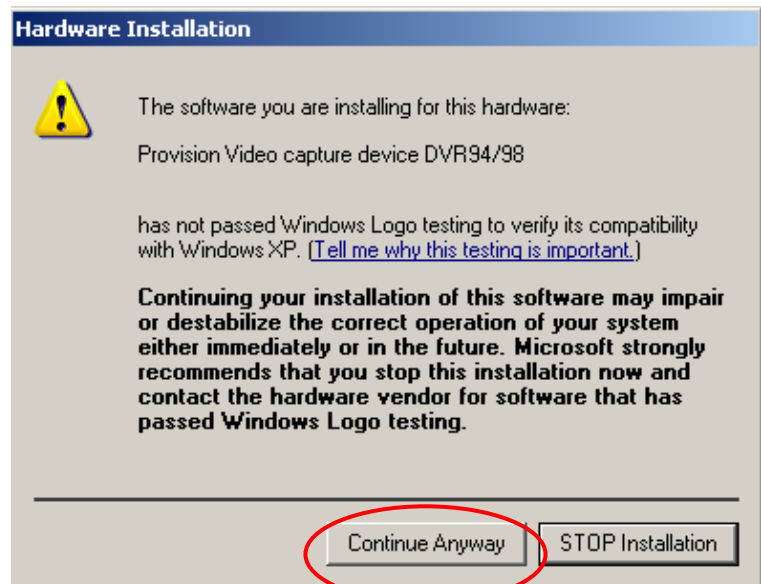
5. לחץ/י next !



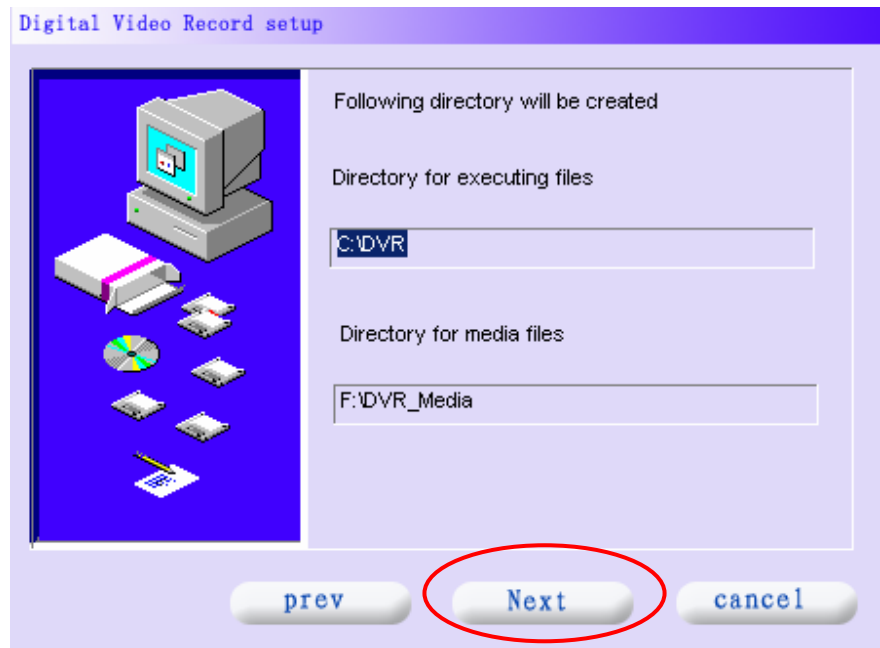
6. לחץ/י Next



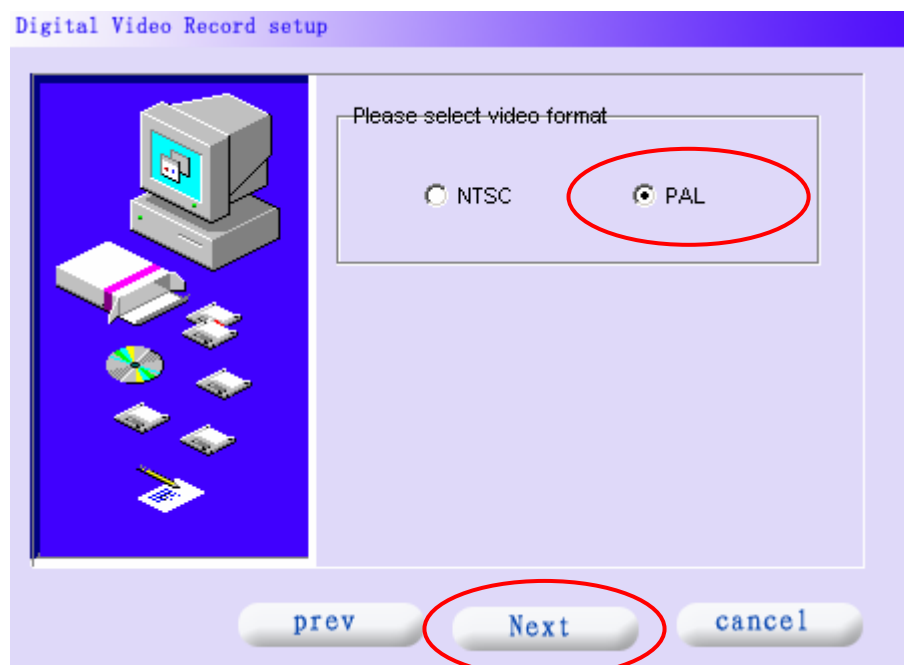
7. הודעת האזהרה המציינת כי התוכנה אינה מוכרת ל Windows תופיע, התעלם/י ובחר/י באפשרות Continue Anyway !!! ההודעה תופיע מספר פעמים בהתאם לסוג הכרטיס: בכרטיסי 25 פריים פעם אחת, 100 פריים ארבע פעמים, 200 פריים 8 פעמים התעלם מכולן!



8. לחץ/י Next



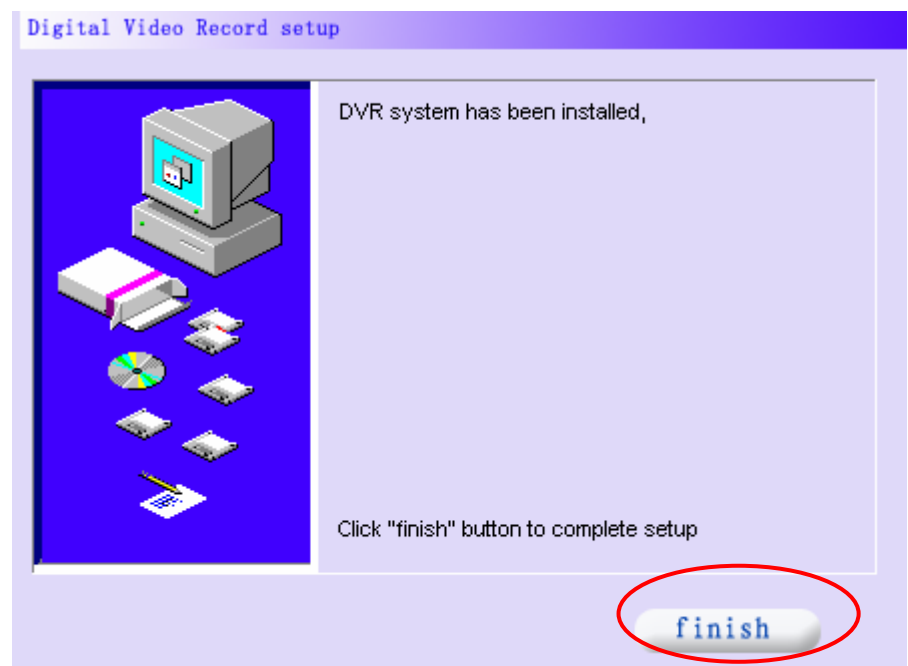
9. בחר/י באפשרות PAL!
ואחריה Next



10. כרטיס ה-DVR תומך 2 שיטות תצוגה, השיטה המומלצת הינה האופציה הראשונה (DirectDraw) לחץ/י על כפתור Test המלבן השחור אמור להתמלא כבדוגמה במידה והמלבן נשאר שחור, נסה את האופציה השלישית (Direct3D) במידה והמלבן עדיין נשאר שחור, כרטיס המסך שברשותך אינו תואם את דרישות המערכת. עליך להחליף את הכרטיס. (ראה דרישות חומרה בתחילת הקובץ)



11. לחץ/י Finish ובוזה ההתקנה הסתיימה!



12. קובץ ה- Help יפתח אוטומטית, סגור/י אותו והפעל את התוכנה: התחל/start ← תוכניות/Programs ← DVR ← DVR ← DVR
כעת התוכנה תעלה

צפייה מהנה!

התקנת נגן הקבצים:

מערכת ההקלטה שברשותך משתמשת בקידוד הוידאו ובשיטת החיסה חדישה ומתוחכמת ביותר. הדבר מאפשר ניצול מירבי של נפח הדיסק ומשך הקלטה מקסימאלי, ולכן הקבצים הנשמרים ע"י המערכת ניתנים לציפייה רק ע"י הנגן הייחודי להם, דבר המבטיח רמת אבטחה גבוהה. נגן הקבצים נמצא גם הוא בתקליטור אשר סופק עם הכרטיס. כל שעליך לעשות הוא להעתיק את הנגן לשולחן העבודה.

1. הכנס/י לכונן התקליטורים את התקליטור אשר סופק עם הכרטיס. גש/י לאייקון המחשב שלי/my computer בשולחן העבודה ובחר/י בכונן אליו הכנסת את התקליטור. בחר/י באחת מהספריות המופיעות (לא משנה איזו) האייקון הבא יופיע :



DVR
Player.exe

כעת כל שעליך לעשות הוא להעתיק את האייקון לשולחן העבודה/Desktop שלך, ע"י גרירת האייקון אל שולחן העבודה כאשר מקש שמאל של העכבר לחוץ. או לחילופין: עמוד/י עם סמן העכבר על האייקון ולחץ/י על מקש ימין בעכבר. בחר העתק/copy. צא לשולחן העבודה, עמוד עם סמן העכבר על שטח ריק בשולחן העבודה. לחץ על מקש ימין בעכבר ובחר הדבק/Paste.

ההתקנה הסתיימה!