

# הוראות לעדכון גירסה לדגם BR6204 WLG

- הערה:** 1. את השלבים הבאים בהתקנה, יש לבצע במחשב שמחובר באמצעות כבל רשת לנתב (לא באופן אלחוטי).
2. התמונות נלקחו מדגם BR-6204WLG.

1. בשורת הכתובת באקספלורר, הקלד את הכתובת הבאה: <http://192.168.2.1>



2. לחץ ENTER (יפתח החלון שבסעיף 3).

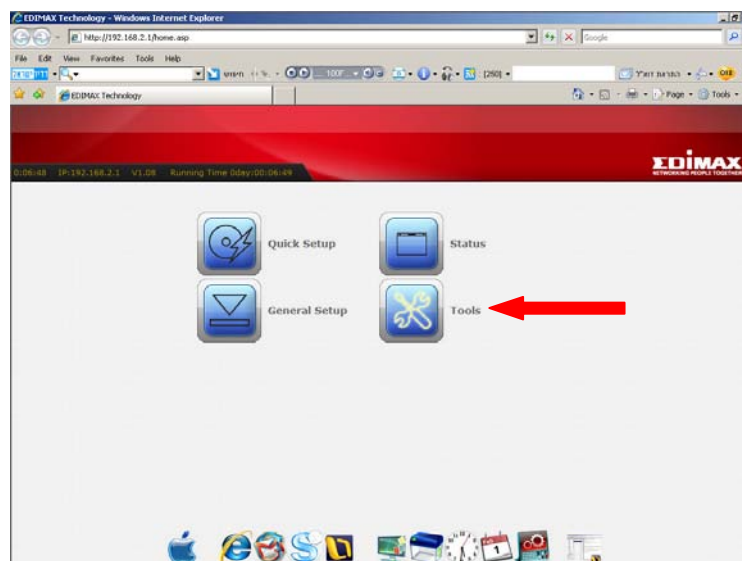
3. הכנס את שם וסיסמת הגישה לממשק הניהול של הנתב והקש על **OK**.

שם משתמש: admin

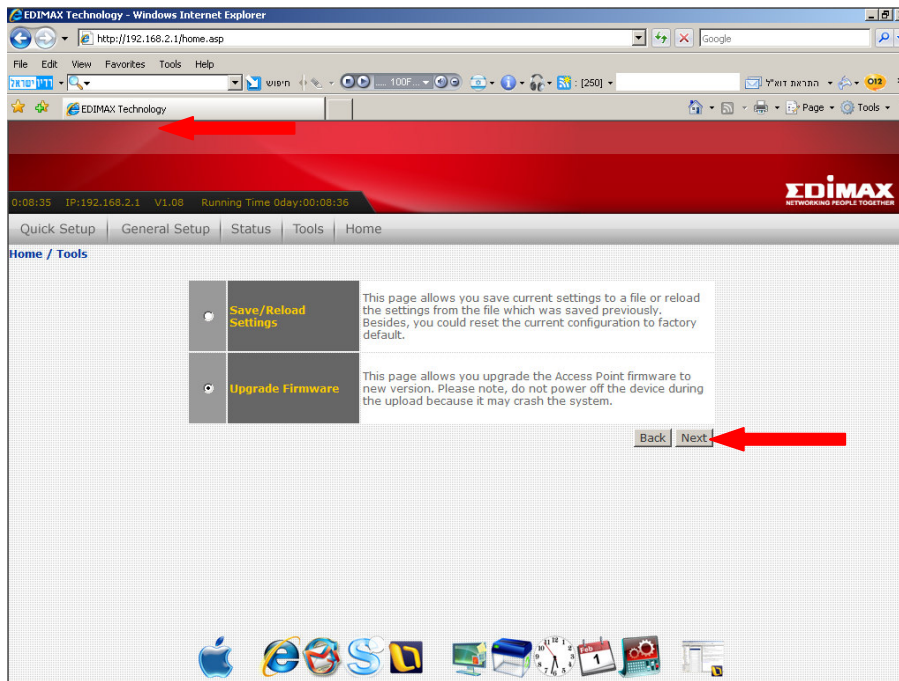
סיסמא: 1234



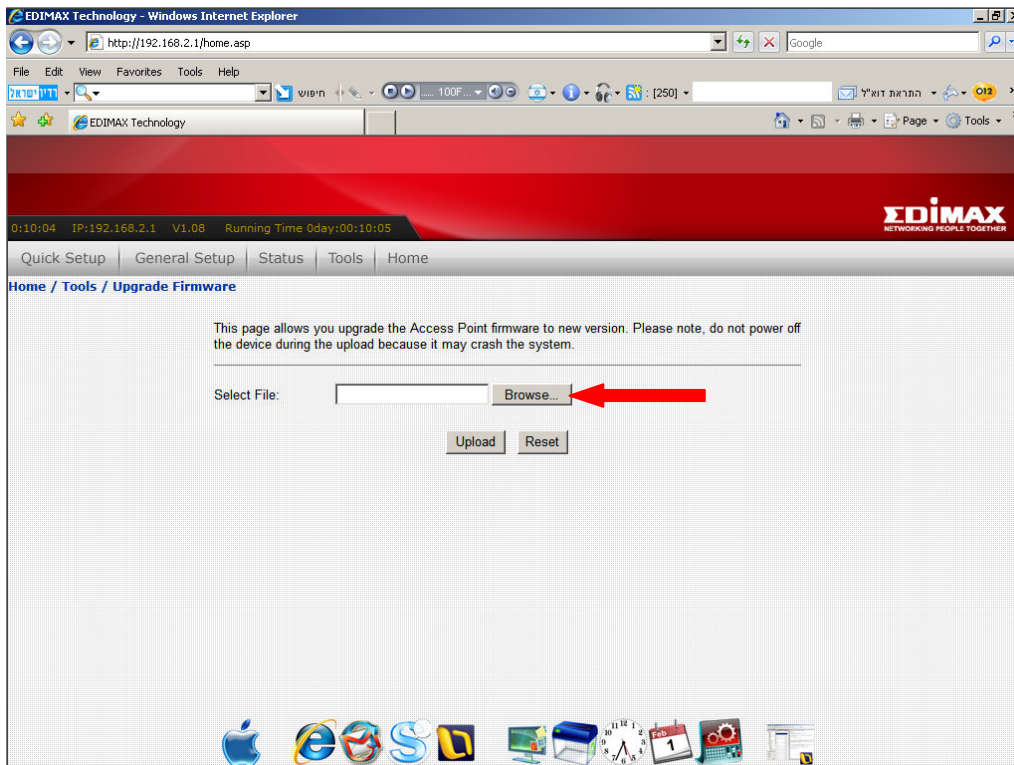
4. לפניך ממשק הניהול של הנתב. לחץ על הכפתור **Tools**.



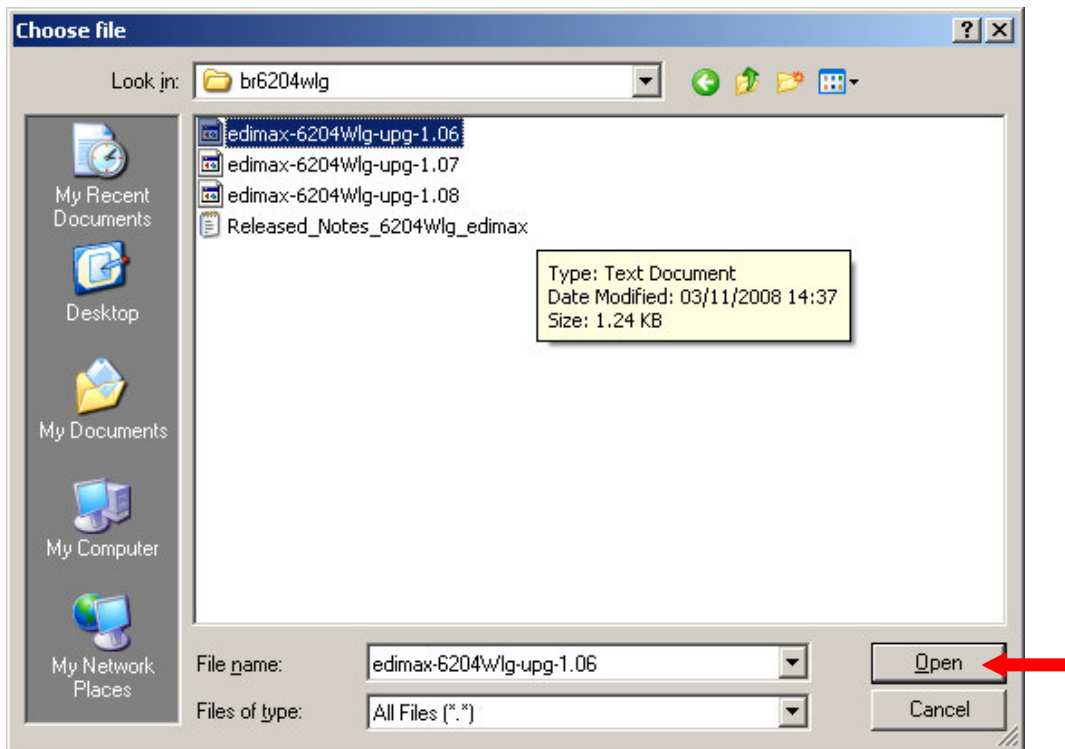
5. בחר באפשרות **Upgrade Firmware** ולחץ על **Next**.



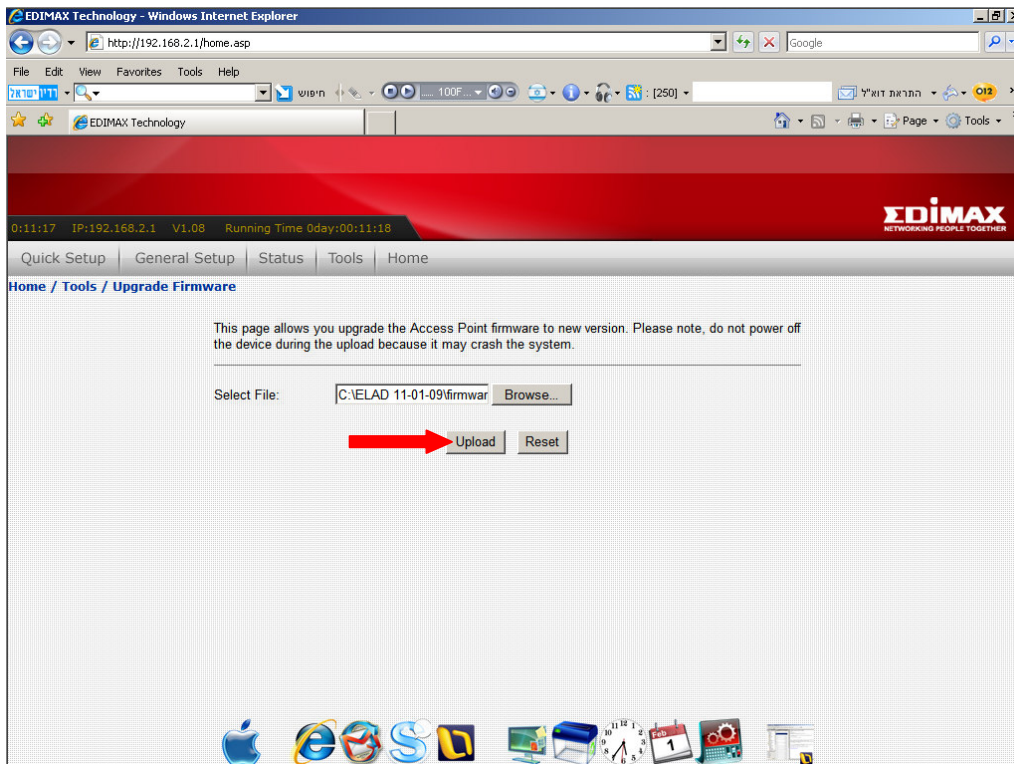
6. לחץ על **Browse** או **עיון**.



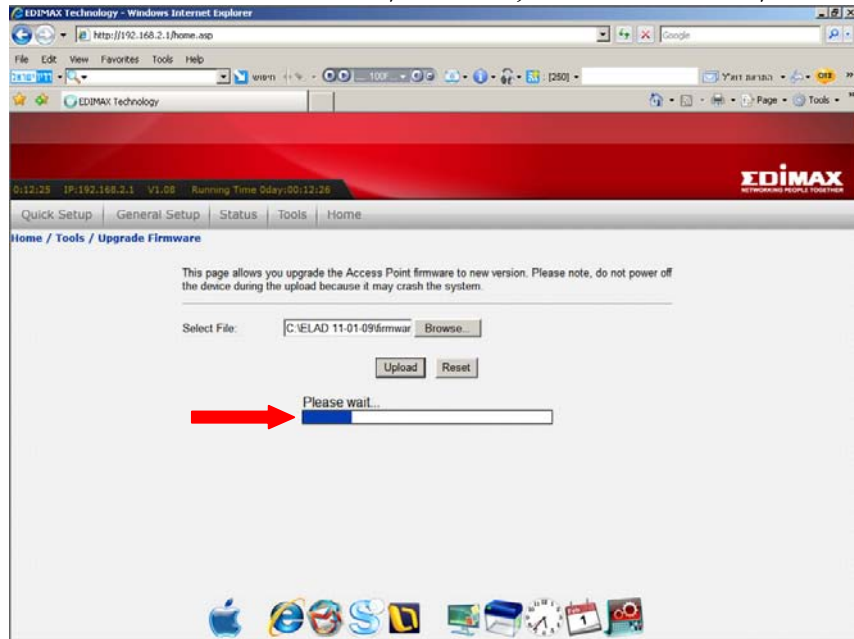
7. בחר את קובץ העדכון (מהמקום בו שמרת אותו במחשב) ולחץ על **Open**.



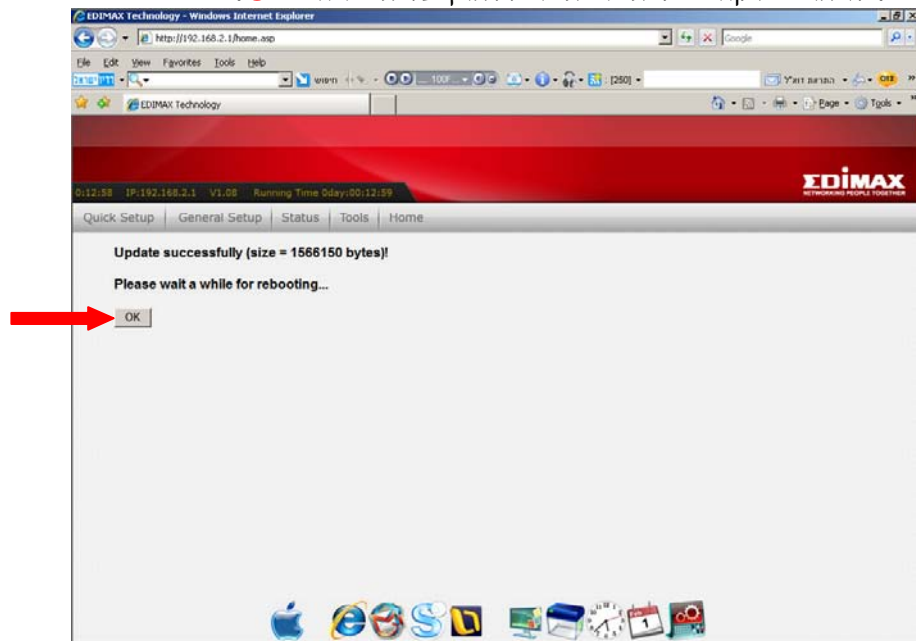
8. שים לב שקובץ העדכון מופיע בחלון ה **Browse** או העיון (כמו בתמונה) ולחץ על **Upload**.



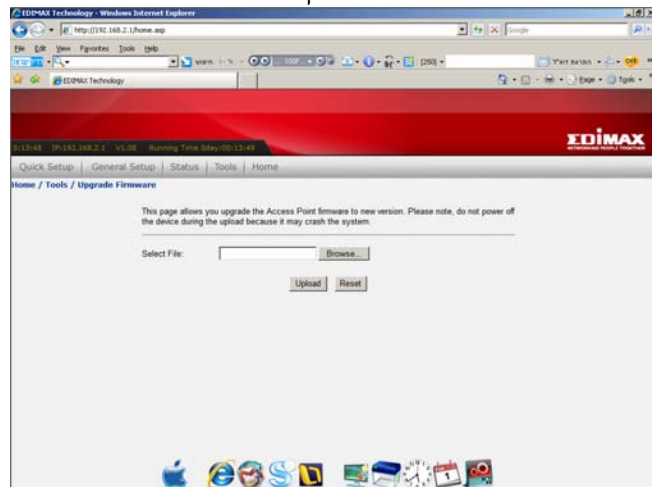
9. תהליך השידרוג יחל כעת, נא להמתין.



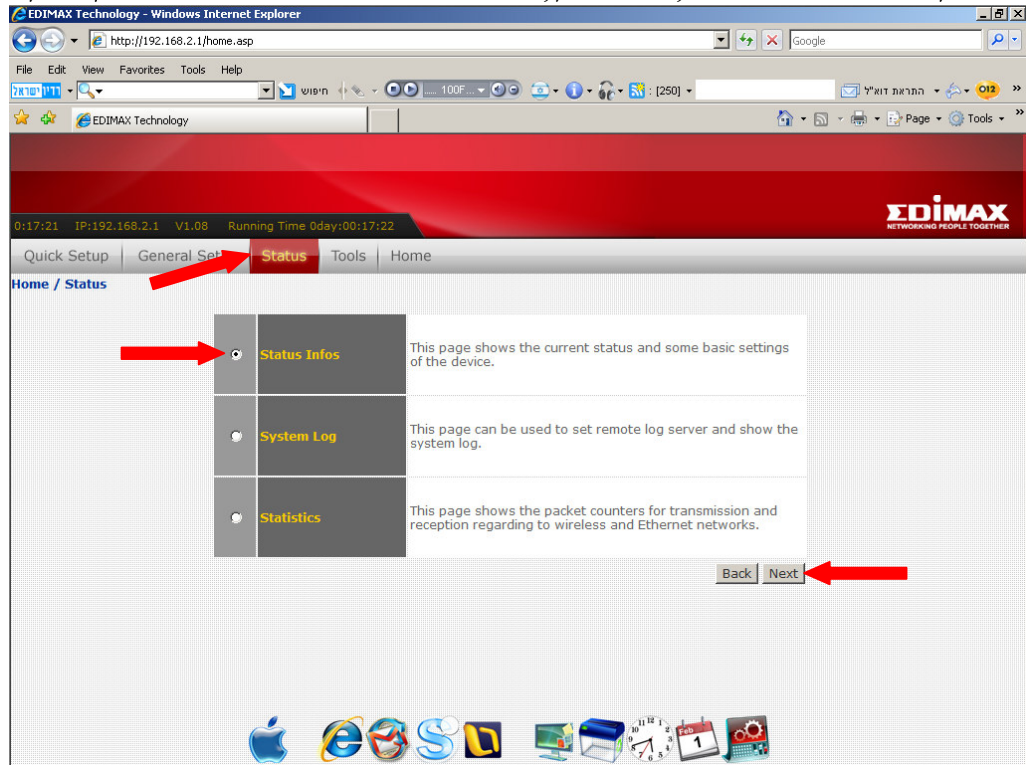
11. לאחר 2 דקות של המתנה נא ללחוץ על הכפתור OK.



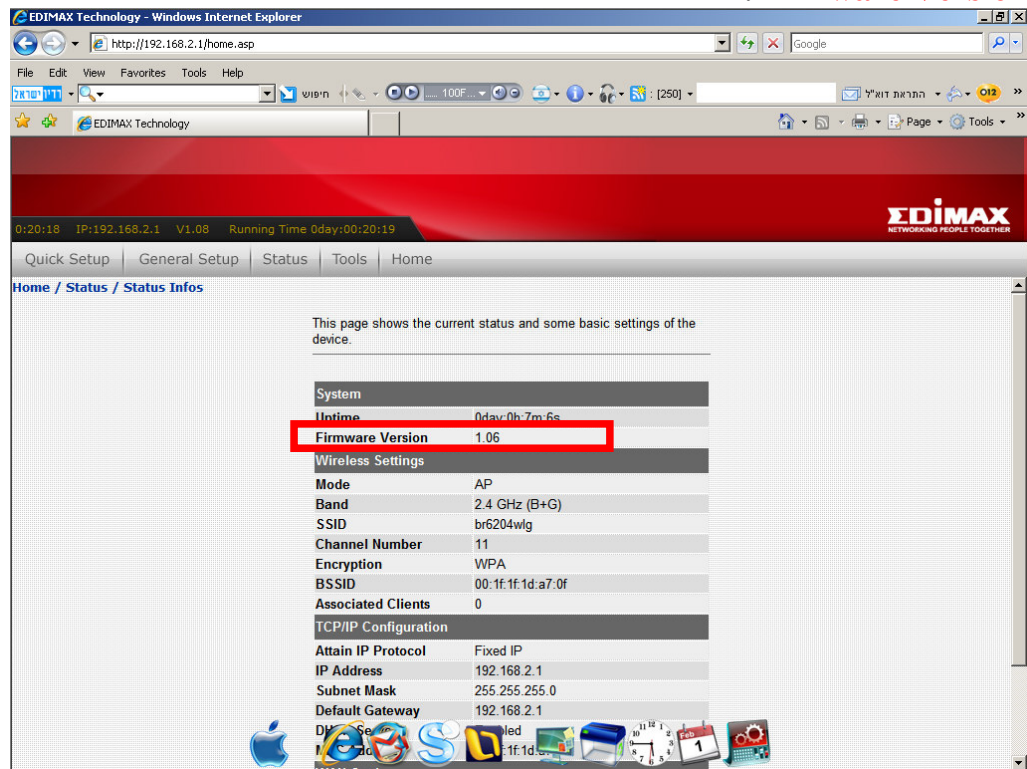
12. לאחר הלחיצה יופיע המסך הבא:



13. לחץ על הכפתור **Status**, לאחר מכן, בחר באפשרות **Status Infos** ולבסוף לחץ על הכפתור **Next**.



14. בהנחה והליך השידרוג בוצע כהלכה תופיע גרסת הקושחה העדכנית משמאל ל- **Firmware Version**.



15. סיימת, סגור את חלון ההגדרות של EDIMAX.

להסברים ומדריכים נוספים על מוצרי EDIMAX כנסו לאתר האינטרנט שלנו:  
<http://www.pikok.co.il>

לתמיכה טכנית טלפנו אלינו בימים א-ה, בין השעות 9:00-17:00  
 לטלפון 09-7601346



פיקוק מחשבים (1986) בע"מ