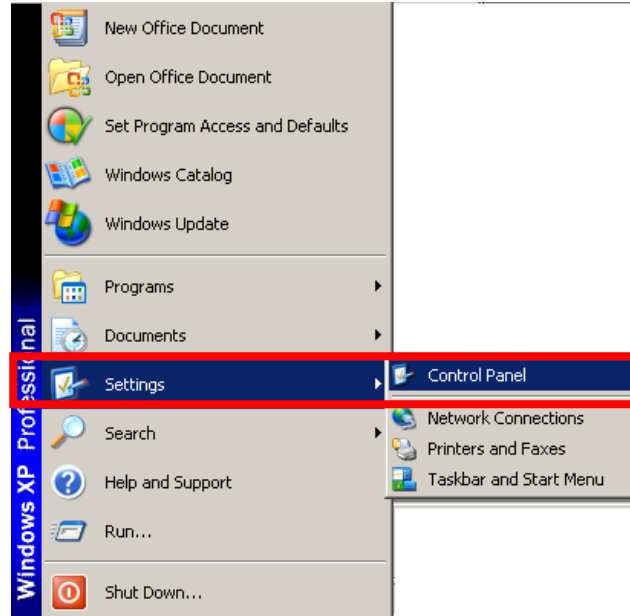


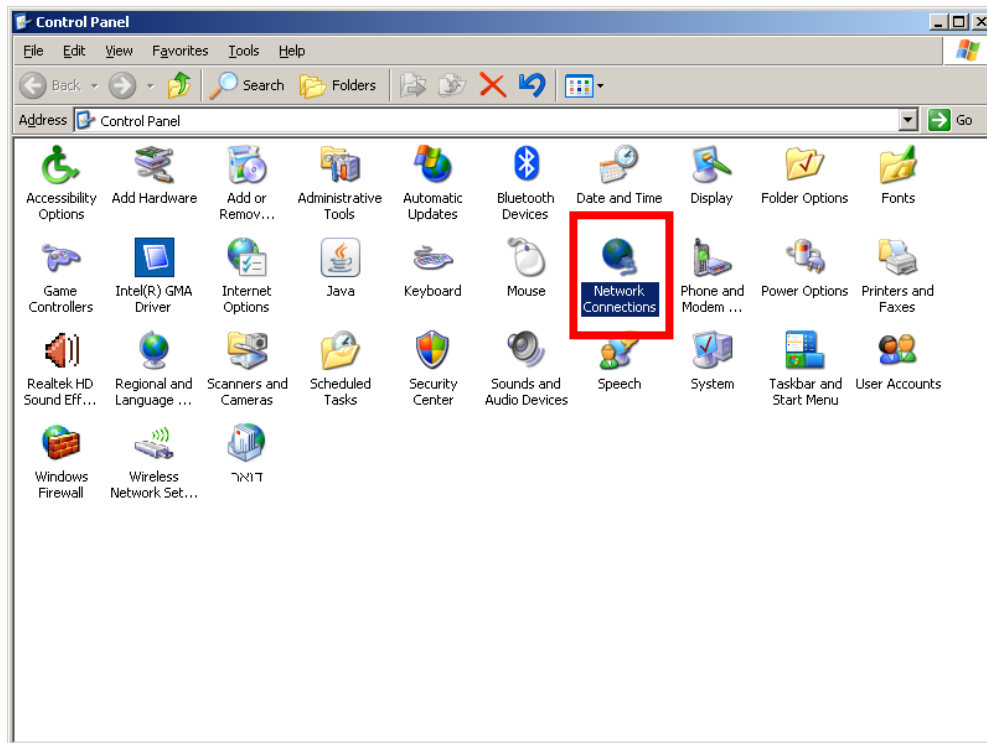
פתיחת פורטים ב- BR-6204WLG .

לחץ על Start / התחל

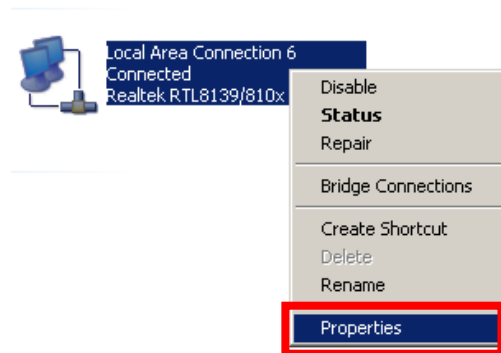
לאחר מכן Settings / הגדרות, ואז על Control Panel / לוח בקרה.



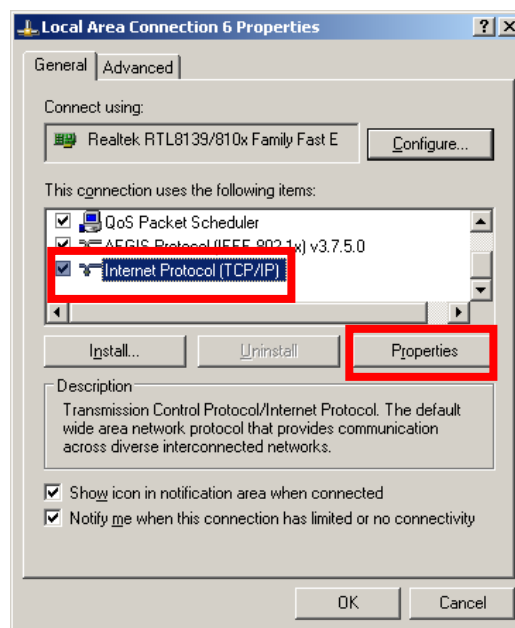
ב Control Panel / לוח בקרה כנס ל Network Connections / חיבורי רשת.



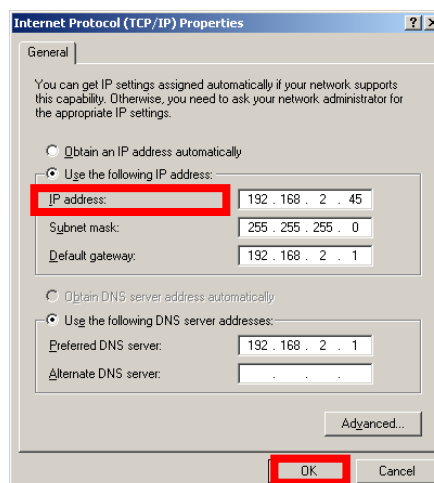
כעת לחץ קליק ימני של העכבר על **Local Area Connection** ועל **Properties** / מאפיינים



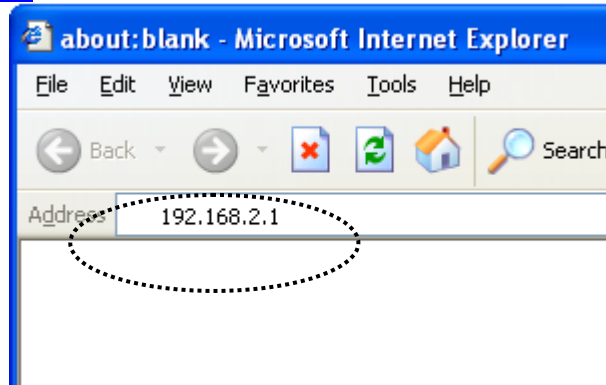
עכשיו לחץ על **Internet Protocol (TCP/IP)** ועל **Properties** / מאפיינים.



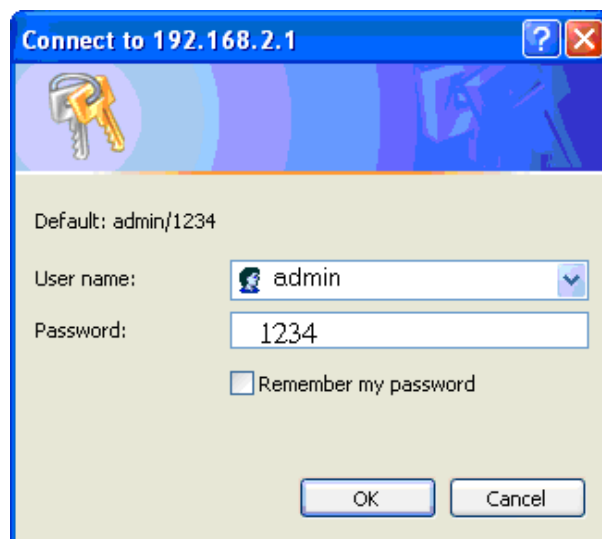
ממן את **Use the following IP address** / השתמש בכתובת IP הבאה.
בשורת **IP address** / כתובת IP הקלד 192.168.2.45
בשורת **Subnet mask** / מסכת רשת משנה הקלד 255.255.255.0
בשורת ה **Default gateway** / שער ברירת מחלד הקלד 192.168.2.1
בשורת **Preferred DNS server** / שרת DNS מועדף הקלד 192.168.2.1
בשורת **Alternate DNS server** / שרת DNS חלופי אין צורך לרשום כלום
ולאחר מיכן לחץ על **OK** / אישור ועוד **OK** / אישור וסגור את כל החלונות.



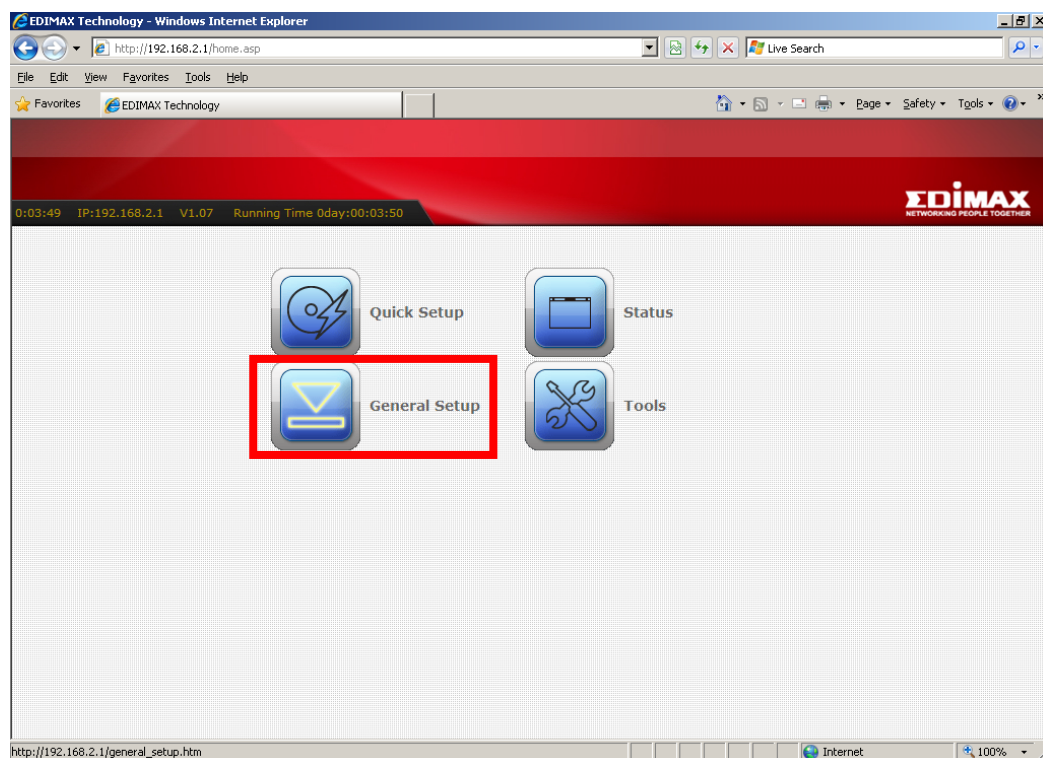
פתח דף אינטרנט ורשום את כתובת הIP של הנתב בשורת הכתובות <http://192.168.2.1>



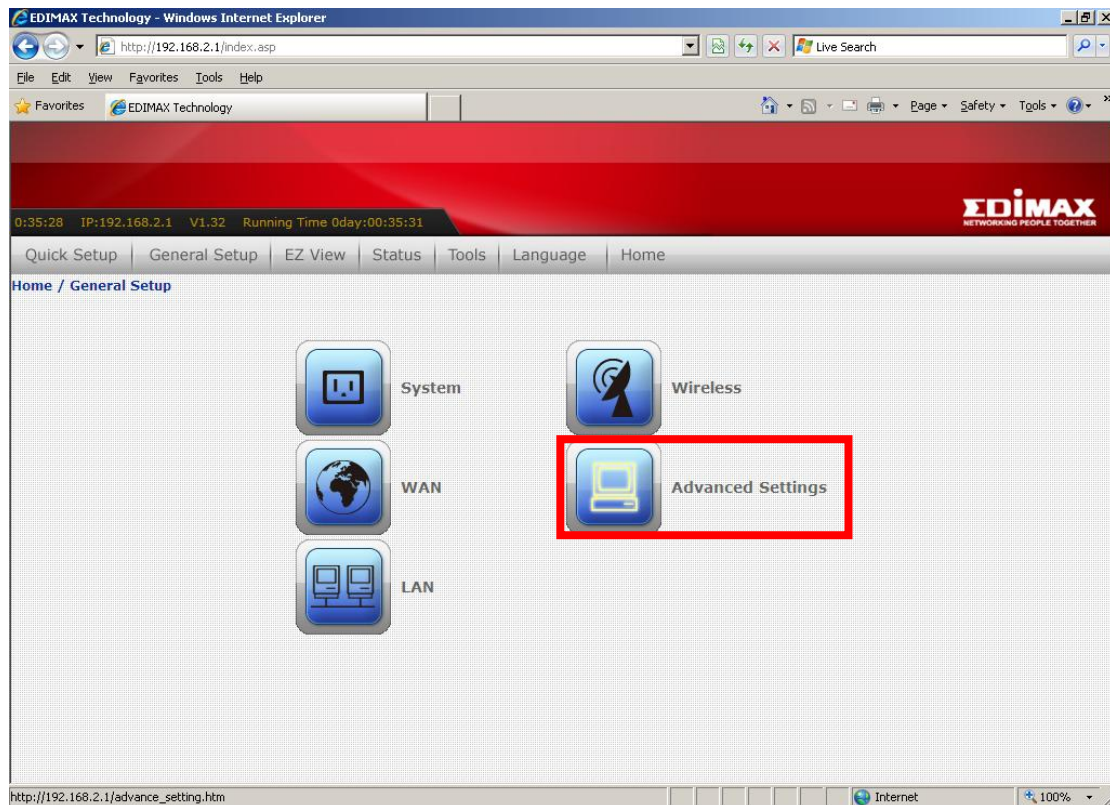
החלון למטה אמור להיפתח :
בשלב זה הכנס את שם המשתמש והסיסמה כששם המשתמש הוא **admin** באותיות קטנות והסיסמה **1234**.



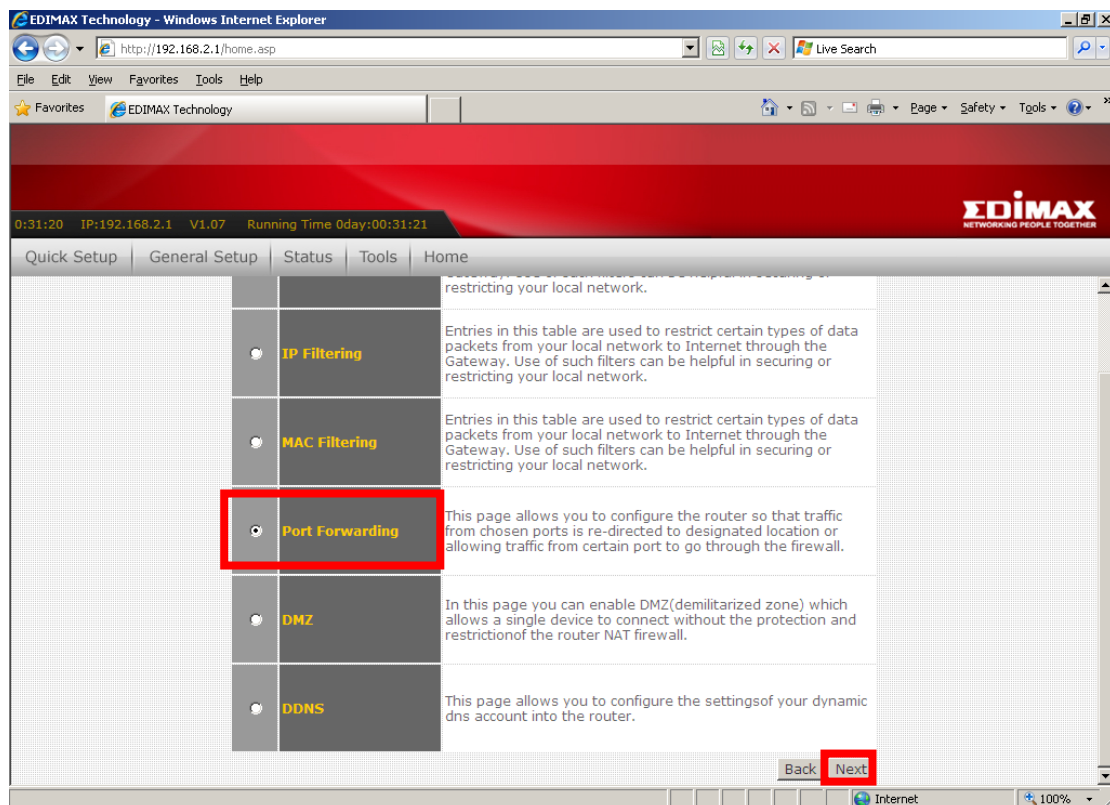
בחלון שניפתח לחץ על **General Setup**



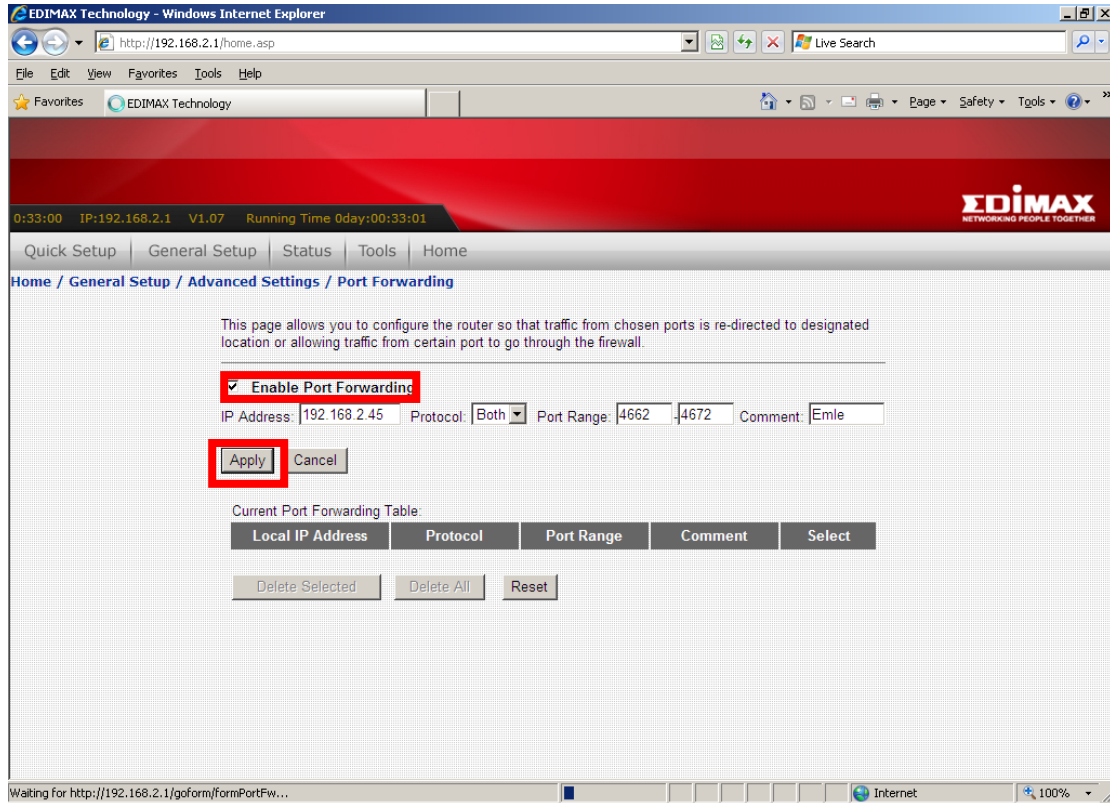
ובחלון זה לחץ על **Advanced Settings**.



כעת גלול את הדף למטה וסמן את **Port Forwarding**, ולחץ על **Next**.



עכשיו בחלון זה סמן את ה **Enable Port Forwarding**, ולאחר מכן בשורה הלבנה שמול ה-**IP Address** הקלד את כתובת ה IP שנתת בצורה ידנית לכרטיס רשת במחשב **192.168.2.45**, ב- **Protocol** צריך להיות **Both**, ב- **Port Range** לרשום את מספר הפורט שמעוניינים להפנות למחשב אשר מקבל את ה IP **192.168.2.45**, ב- **Comment** ניתן לרשום את הצורך של פתיחת אותו Port לאחר מכן לחץ על **Apply**.



לאחר מכן יופיע מסך כמו בתמונה שלמטה ואז ניתן יהיה לסגור את החלון של ה- Edimax והפורטים שרשמת יהיו מופנים למחשב.

