

## הוראות לעדכון גירסה לדגמי BR

- הערה:** 1. את השלבים הבאים בהתקנה, יש לבצע במחשב שמחובר באמצעות כבל רשת לנתב (לא באופן אלחוטי).
2. התמונות נלקחו מדגם BR-6574N.

1. בשורת הכתובת באקספלורר, הקלד את הכתובת הבאה: <http://192.168.2.1>



2. לחץ ENTER (יפתח החלון שבסעיף 3).

3. הכנס את שם וסיסמת הגישה לממשק הניהול של הנתב והקש על **OK**.

שם משתמש: admin

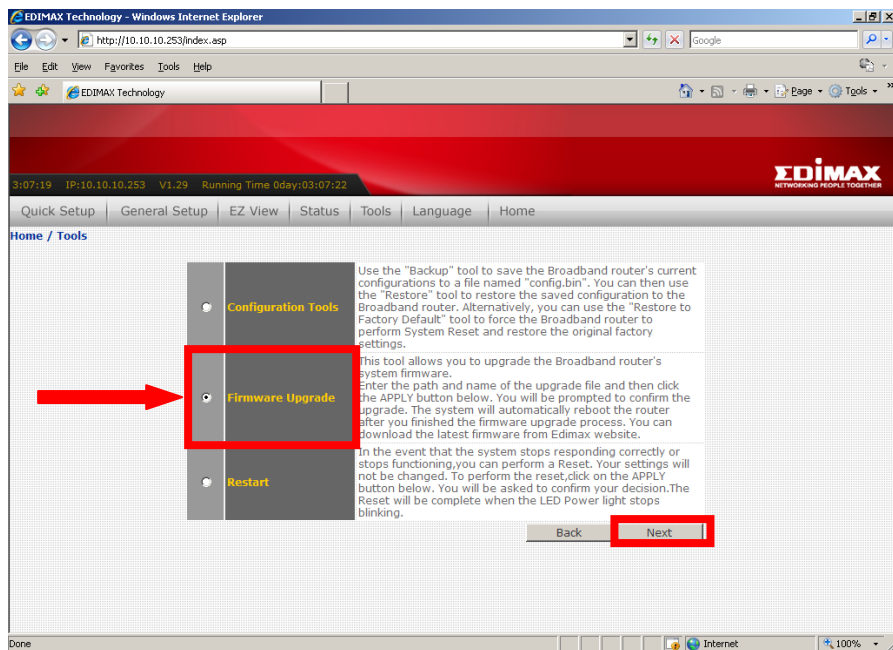
סיסמא: 1234



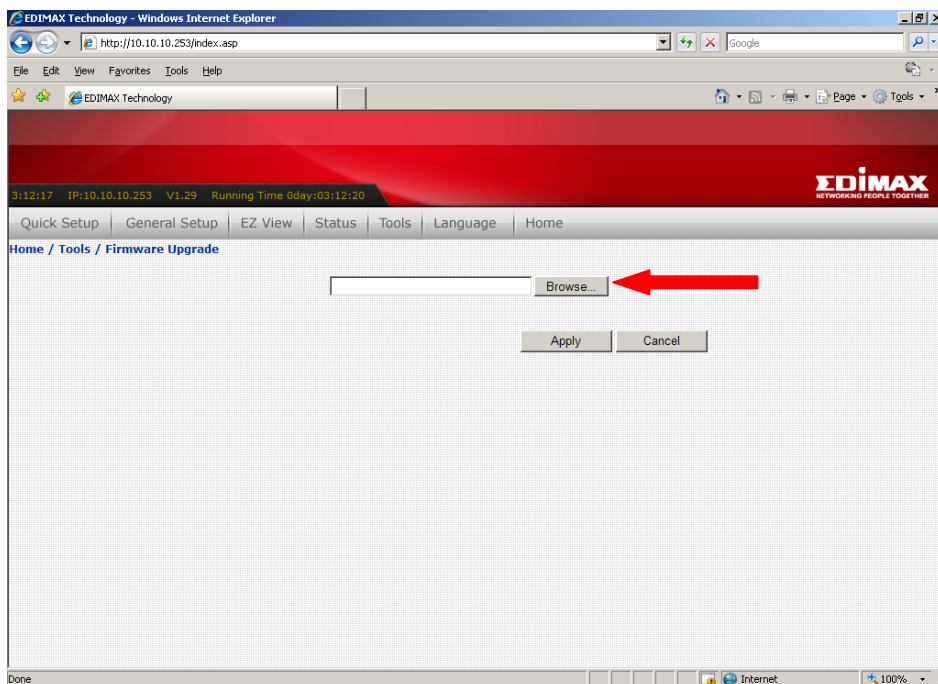
4. לפניך ממשק הניהול של הנתב. לחץ במרכז המסך על **Tools**.



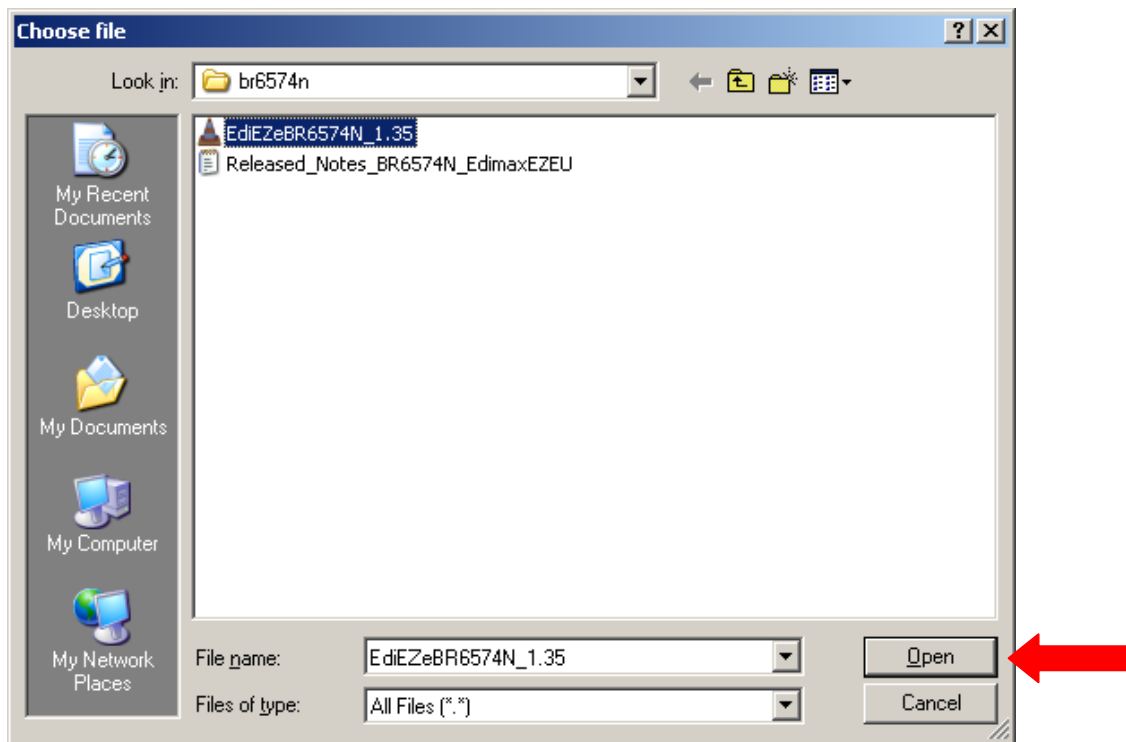
## 5. סמן במרכז המסך את **Firmware Upgrade** ולחץ על **NEXT**.



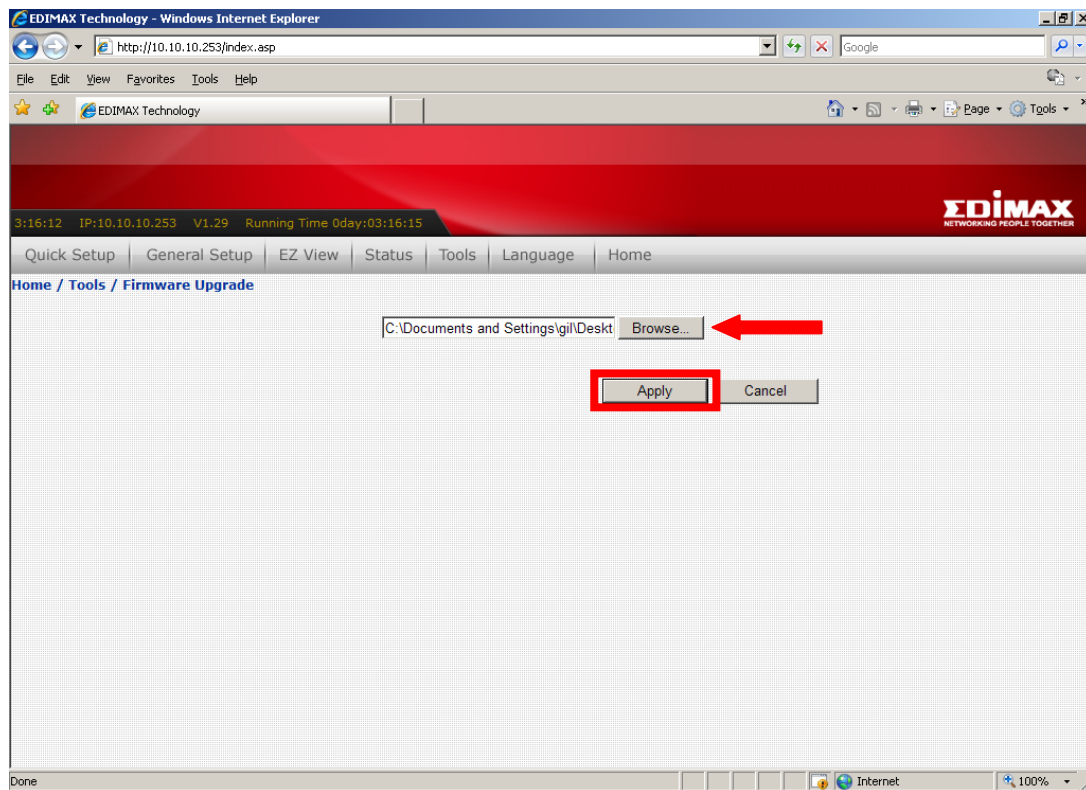
## 6. לחץ על **Browse** או **עיון**.



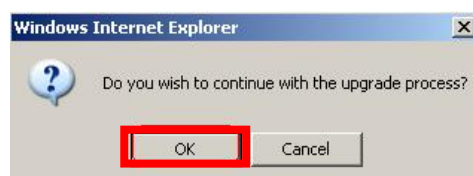
7. בחר את קובץ העדכון (מהמקום בו שמרת אותו במחשב) ולחץ על **Open**.



8. שים לב שקובץ העדכון מופיע בחלון ה **Browse** או העיון (כמו בתמונה) ולחץ על **Apply**.



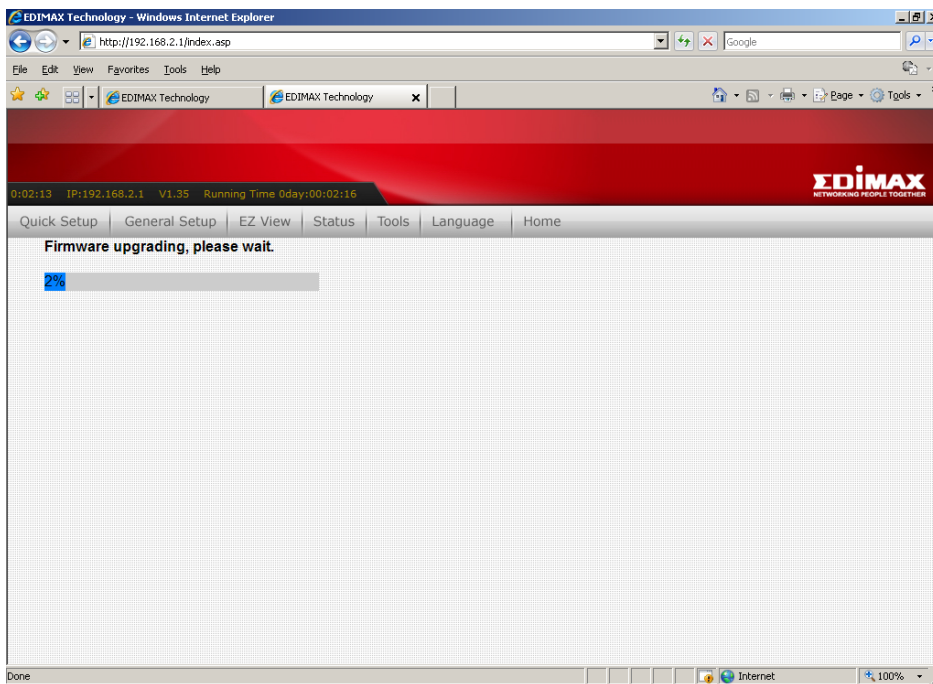
9. לאחר הלחיצה על ה **Apply** יעלה חלון נוסף ובו יש ללחוץ **OK** או **אישור**.



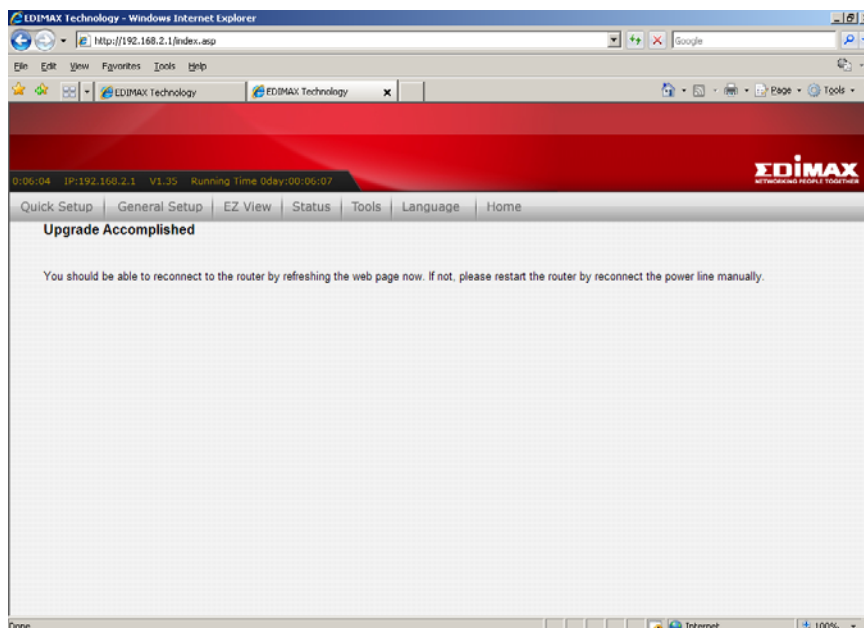
10. ופעם נוסף על OK או אישור בחלון הבא שנפתח.



11. לאחר הלחיצה על OK או האישור החלון ייטען זמן מה ולאחר מכן יופיע החלון הבא.



12. לאחר ההמתנה זמן מה יופיע החלון הבא שאומר שהגירסה התעדכנה כעת אפשר לסגור את הדף. העדכון בוצע.



להסברים ומדריכים נוספים על מוצרי EDIMAX כנסו לאתר האינטרנט שלנו:  
<http://www.pikok.co.il>

לתמיכה טכנית טלפנו אלינו בימים א-ה, בין השעות 9:00-17:00  
לטלפון 09-7601346



פיקוק מחשבים (1986) בע"מ